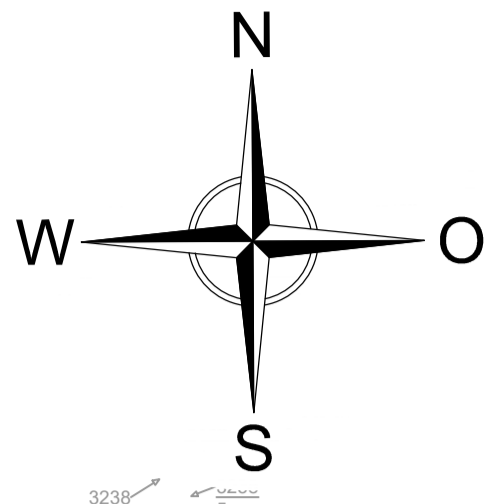
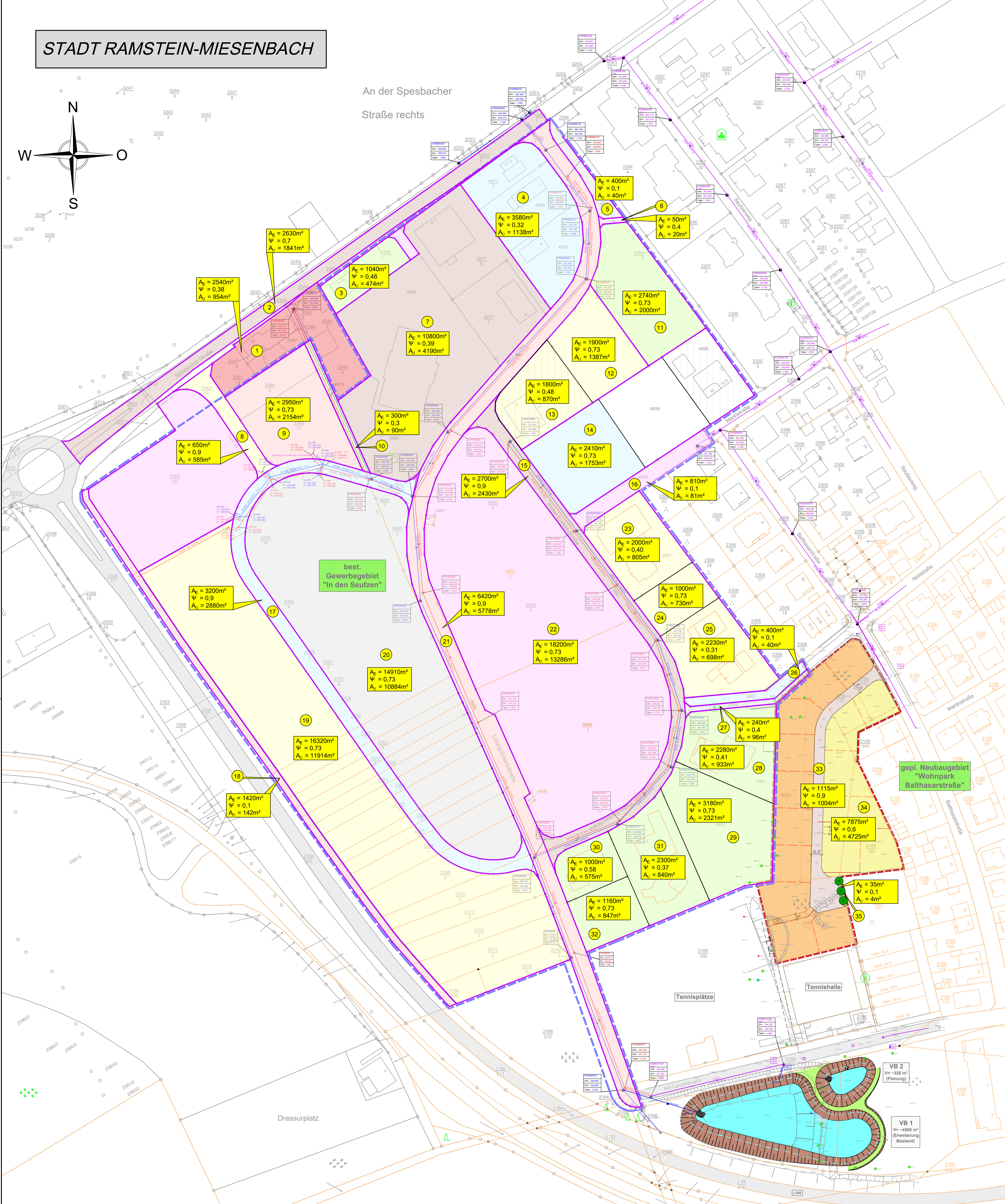


STADT RAMSTEIN-MIESENBACH



An der Spesbacher
Straße rechts



Legende:

- Best. Mischwasserkanal
- Best. Regenwasserkanal
- Best. Schmutzwasserkanal
- A_E = 500m²
Ψ = 0,4
A_I = 250m² Versickerungsbecken mit Einzugsgebietsnummer und Flächenangabe
- Rw16** Schachtname
- ϕ = 273.648 Deckelhöhe
- SA = 271.620 DN500 → 281.7 SA = Sohlhöhe am Auslauf
- SE = Sohlhöhe am Einlauf
- von / nach Schacht Dimension des ankommenden/abgehenden Rohres
- Haltung Schacht
- Fließrichtung
- Gefälle des Rohres in Promille
- Länge der Haltung
- Dimension des Rohres
- Material des Rohres
- Rohrmaterialien:**
- AZ Asbestzement
- B Beton
- GGG Duktiles Gußeisen
- PEHD Polyethylen
- PVC Polyvinylchlorid
- STB Stahlbeton
- STZ Steinzeug
- Grundstücksgrenze neu (Vorschlag)
- Bestand (Vermessung) mit Höhe
- Kataster Bestand
- Geltungsbereich Bebauungsplan best. Gewerbegebiet "In den Seufzen"
- Geltungsbereich Bebauungsplan gepl. Neubaugebiet "Wohnpark Balthasarstraße"

DATUM	NAME	ÄNDERUNG

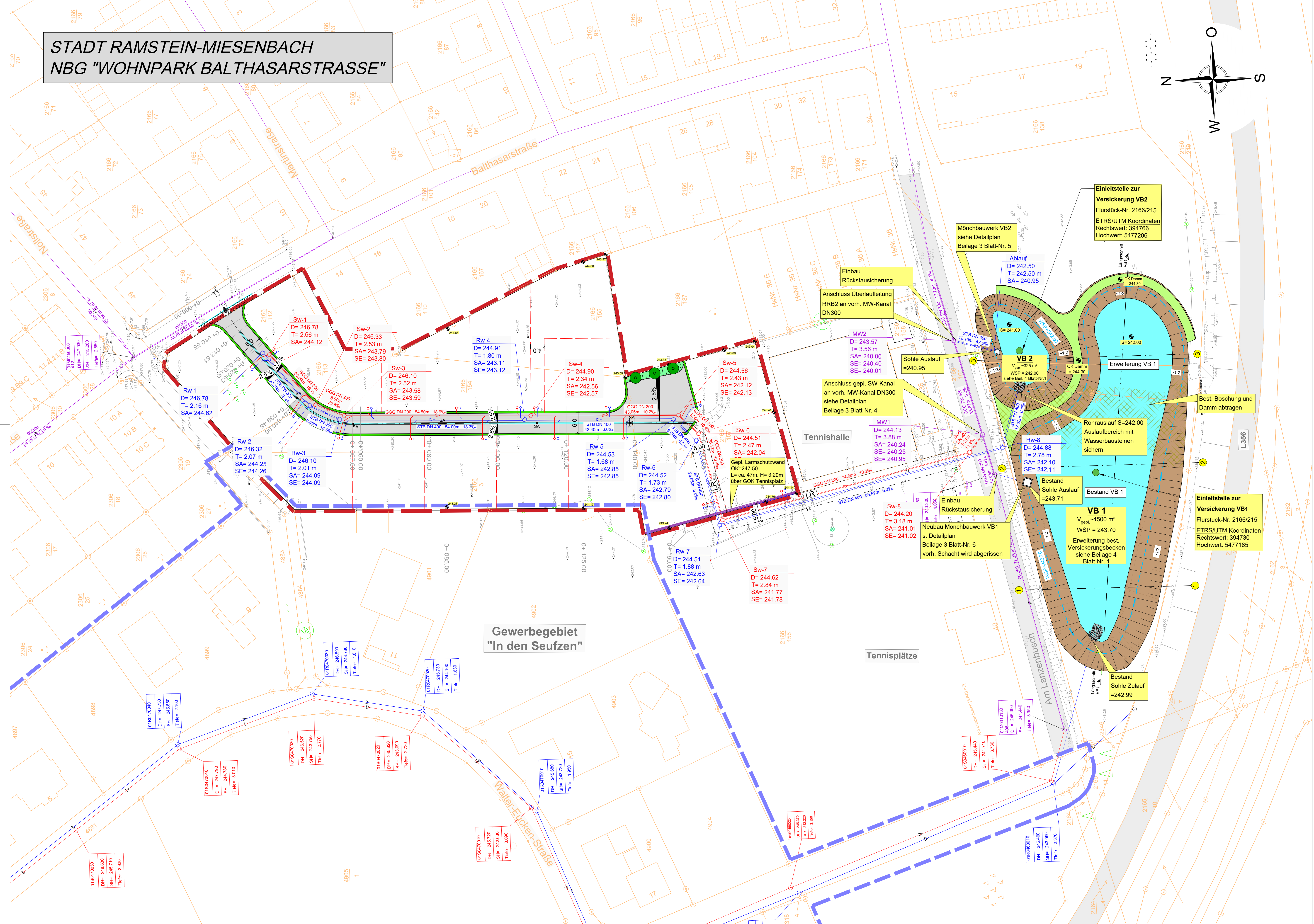
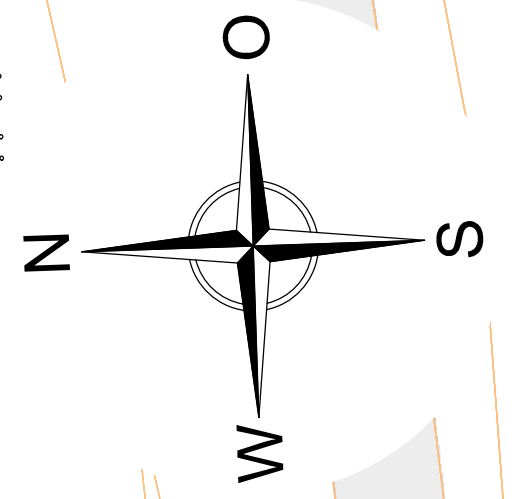
KOORDINATENSYSTEM: ETRS89 / UTM Zone 32

Datenquelle: Geobasisinformation mit Genehmigung der Vermessungs- und Katasterverwaltung Rheinland-Pfalz - © 9/2001
Technische Maßnahme: Kein amtlicher Katasterauszug

GENEHMIGUNGSPLANUNG

Der Bauherr:	Bauherr: Stadt Ramstein-Miesenbach
Der Entwurfsverfasser:	Projekt: Erschließung Neubaugebiet "Wohnpark Balthasarstraße" und Entwässerung Gewerbegebiet "In den Seufzen"
	Teil: Lageplan Einzugsgebiete Gewerbegebiet + Neubaugebiet -Entwässerung-
i.A. W. West	Zeichen Datum gezeichnet Lam/Bro Dez. 2023 geprüft
Koordinatensystem	Kartengrundlage
Maßstab 1:1000	Blaßgröße 78 x 70
	Kostenstelle
	Blaß Nr. 3
	Blatt Nr. 1

STADT RAMSTEIN-MIESENBACH
NBG "WOHNPAK BALTHASARSTRASSE"



- Legende:**
- Geplanter Regenwasserkanal (Rw)
 - Geplanter Schmutzwasserkanal (Sw)
 - Geplanter Mischwasserkanal (Mw)
 - Bestehender Mischwasserkanal
 - Bestehender Regenwasserkanal
 - Bestehender Schmutzwasserkanal
 - Geplanter Regenwasseranschluss mit Revisionsanschacht (HA-HS-Rohr, Revisionsanschacht Kontrollsets DN 200, Fa. Funke oder gleichwertig)
 - Geplanter Schmutzwasseranschluss mit Revisionsanschacht (HA-HS-Rohr, Revisionsanschacht Kontrollsets DN 200, Fa. Funke oder gleichwertig)
 - Auf- und Abtragsbereiche Versickerungsbecken
 - Rückbau best. Damm
- Rohrmaterialien:**
GGG Duktiles Gußeisen
STB Stahlbeton
- Schachtname**
Rw16
D = 273,848
SA = 271,650 (DN500) → Rw17
SE = 271,650 (DN300) → Rw15
- Schacht**
Haltung
Schacht
Fließrichtung
Gefälle des Rohres in Promille
Länge der Haltung
Dimension des Rohres
Material des Rohres
- Deckelhöhe**
SA = Sohlhöhe am Auslauf
SE = Sohlhöhe am Einlauf
von / nach Schacht
Dimension des ankommenden/abgehenden Rohres
- Bestand (Vermessung) mit Höhe**
Kataster Bestand

DATUM	NAME	ÄNDERUNG

KOORDINATENSYSTEM: ETRS89 / UTM Zone 32

Datenquelle: Geobasisinformation mit Genehmigung der Vermessungs- und Katasterverwaltung Rheinland - Pfalz - © 9/2001
Technische Maßnahme: - Kein amtlicher Katasterauszug

GENEHMIGUNGSPLANUNG

Der Bauherr:	Stadt Ramstein-Miesenbach				
Der Entwurfsverfasser:	Projekt: Erschließung NBG "Wohnpark Balthasarstraße" in der Stadt Ramstein-Miesenbach				
	Teil: Lageplan -Entwässerung-				
	aufgenommen	Zeichen	Datum	geändert	Maßstab
	bearbeitet	lly	Apr. 2021		1: 500
	gezeichnet	Bro/Kle	Apr. 2021		Blattgröße 97 x 55
	geprüft				Kostenstelle
					3
					2