

[REDACTED]  
Von: [REDACTED]  
Gesendet: Donnerstag, 10. April 2008 15:10  
An: [REDACTED]@gmx.net  
Betreff: Erlaubnis Antrag Wasserrecht für neuen Brunnen, Schreiben vom 27.03.08

Sehr geehrter [REDACTED]

vielen Dank für die Zusendung der Antragsunterlagen für den neuen Brunnen. Nach erster Durchsicht der Unterlagen benötige ich noch einige Angaben bzw. Unterlagen:

1) Von den 2 erlaubten Versuchsbohrungen ist offenbar eine Bohrung (Versuchsbohrung 1) als Brunnen ausgebaut und ein Pumpversuch durchgeführt worden.

Was ist mit der 2'ten erlaubten Bohrung? Wurde diese überhaupt niedergebracht? Und wenn ja, anschliessend auch wieder verfüllt?

*⇒ nein  
~ 30 d<sub>a</sub> / 2 m<sup>3</sup>/h x 18h/d*

2) Der alte Brunnen fördert nach Ihren Angaben nur noch max. 3 cbm/h. Soll der alte Brunnen neben dem neuen Brunnen zusätzlich betrieben werden oder evtl. als Ersatzbrunnen vorgehalten und hin und wieder zugeschaltet werden? Oder ist eine Außerbetriebnahme des alten Brunnens vorgesehen? Für den letzteren Fall wäre ein Rückbau gem. § 35 LWG vorzunehmen; das alte Bohrloch wäre zu verfüllen.

3) Neben der schematischen Darstellung des Brunnenkopfes in der Brunnenausbauzeichnung ist noch eine echte Darstellung des Brunnenkopfes vorzulegen. Ergänzend hierzu wäre ein Foto des Brunnenkopfes hilfreich.

Bei Rückfragen stehe ich gerne zur Verfügung.

mfg,

*Am 17.04.08*

**Struktur- und Genehmigungsdirektion Nord,  
Regionalstelle Wasserwirtschaft, Abfallwirtschaft, Bodenschutz, Montabaur**

Bahnhofstraße 49  
56410 Montabaur

Telefon: 02602/152-  
Telefax: 0261/120-8

eMail: [REDACTED]@sgdnord.rlp.de

# GOLFCLUB RHEIN-WIED E.V.

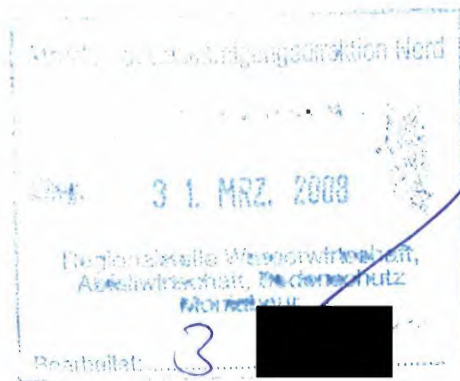


Golfclub Rhein-Wied e.V. · Gut Burghof · 56566 Neuwied

Golfclub Rhein-Wied e.V.  
Gut Burghof  
56566 Neuwied  
Telefon: 0 26 22/8 35 23  
Telefax: 0 26 22/8 16 58  
E-mail: gc-rw@t-online.de  
Internet: www.gc-rhein-wied.de

An die  
Struktur- und Genehmigungsbehörde Nord  
Regionalstelle Wasserwirtschaft  
Bahnhofstraße 49

56410 Montabaur



GE 1572

Neuwied, den 27. März .2008

Betr.: Erlaubnis Antrag zur Grundwasserentnahme für Brauchwasserzwecke  
Vorg.: Erlaubnis Versuchsbohrung Kreisverwaltung Neuwied  
AZ.: 6/10-63-410/07

Struktur- und Genehmigungsbehörde Nord  
Regionalstelle Wasserwirtschaft,  
Abfallwirtschaft, Bodenschutz  
Montabaur

Sehr geehrte o.v.i. Amt,

hiermit stellt der Golfclub Rhein-Wied den Erlaubnis Antrag zur Grundwasserentnahme für Brauchwasserzwecke.

## 1. Aktuelle Verhältnisse:

Der Golfclub verfügt z.Zt. über einen Tiefbrunnen, aus dem das gesamte Beregnungswasser für die Golfanlage gepumpt wird. Für diesen Brunnen liegt eine einfache Erlaubnis von Seiten der Struktur- und Genehmigungsdirektion Nord, Montabaur vom 28.04.2005 vor.

Laut diesem Antrag können 7,2 m<sup>3</sup>/h, 70 m<sup>3</sup>/d und 14.100 m<sup>3</sup>/a an Wassermenge entnommen werden.

Diese Wassermengenwerte reichten bisher aus, um die Bewässerung der Grüns und der Abschlüge der Golfanlage sicherzustellen. Die starken Trockenperioden 2003 und April 2007 verursachten jedoch erhebliche Trockenschäden auf den bisher nicht bewässerten Fairways. Um die Schäden zu reduzieren, wurde 2007 eine Fairwayberegnungsanlage für den halben Platz aktiviert.

Seit April 2007 stellen wir jedoch fest, dass der 20 Jahre alte Tiefenbrunnen, mit einer weiter fallenden Tendenz, nur noch eine stündliche Wasserentnahme von 2 – 3 m<sup>3</sup> zulässt, obwohl der Brunnen 2006 zum zweiten Mal aufwendig chemisch und mechanisch gereinigt wurde.

Diese nun verfügbare Wassermenge ist für die neue Saison 2008 völlig unzureichend und erfordert deshalb die beantragte Tiefenbrunnenbohrung.

3 x 18 = 54 m<sup>3</sup>/d x 164 = 8850 m<sup>3</sup>/a

Bankverbindung: Dresdner Bank Neuwied, Konto-Nr. 0 689 733 200, BLZ 570 800 70  
Steuer-Nr. 32/651/00/176

2. Lage des Brunnens:  
Neuwied, Gemarkung Heimbach, Flur [REDACTED] Flurstück [REDACTED]  
R: [REDACTED] H: [REDACTED]
3. Art der Anlage:  
Bohrbrunnen
4. entfällt, da Neuanlage
5. Entnahmemengen:  
2 l/s, 6 m<sup>3</sup>/d, 110 m<sup>3</sup>/d, 18.000 m<sup>3</sup>/a *= 164 dl*  
*182 dl*
6. Übersichtslageplan: siehe Anlage
7. Aktueller Katasteramtlicher Lageplan: siehe Anlage
8. Schematische Darstellung der Gewinnungsanlage:  
Siehe Anlage

Mit freundlichen Grüßen

**Golfclub Rhein-Wied e.V.**

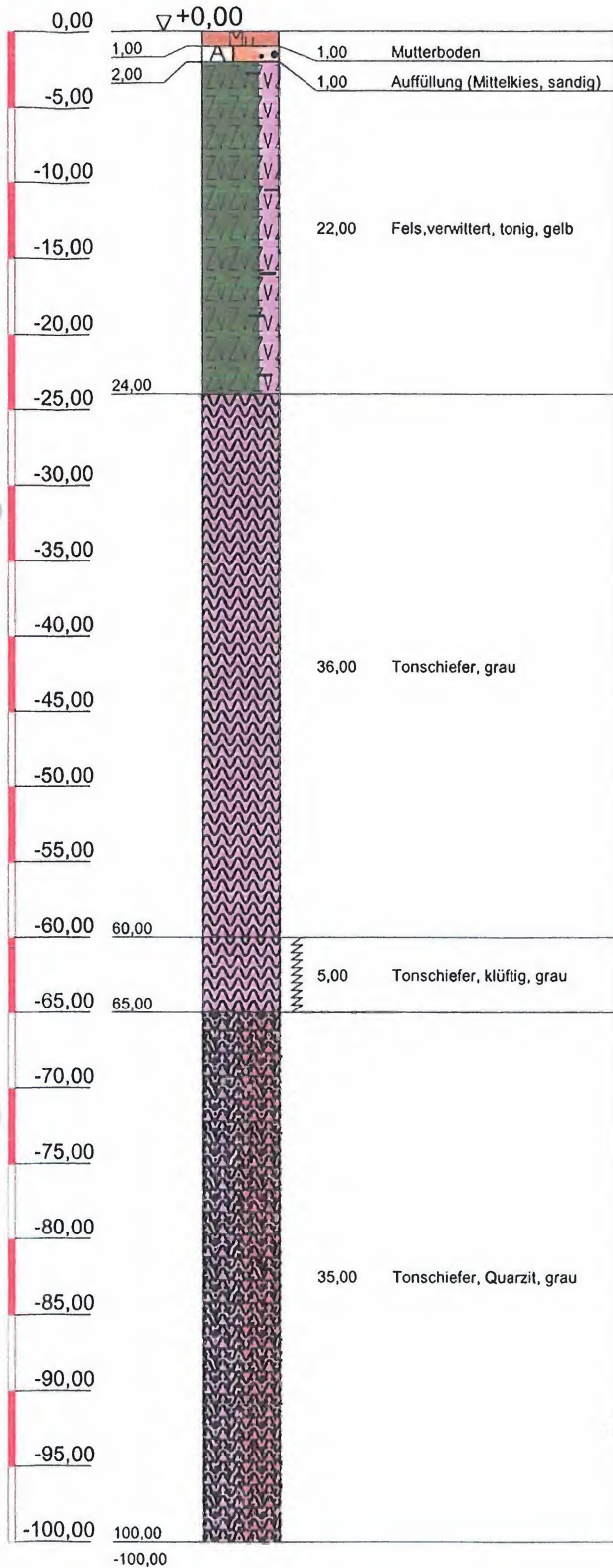
[REDACTED]  
- Platzwart -

Struktur- und Genehmigungsdirektion Nord  
Regionalstelle Wasserwirtschaft,  
Abfallwirtschaft, Bodenschutz  
Montabaur



# Bohrprofil

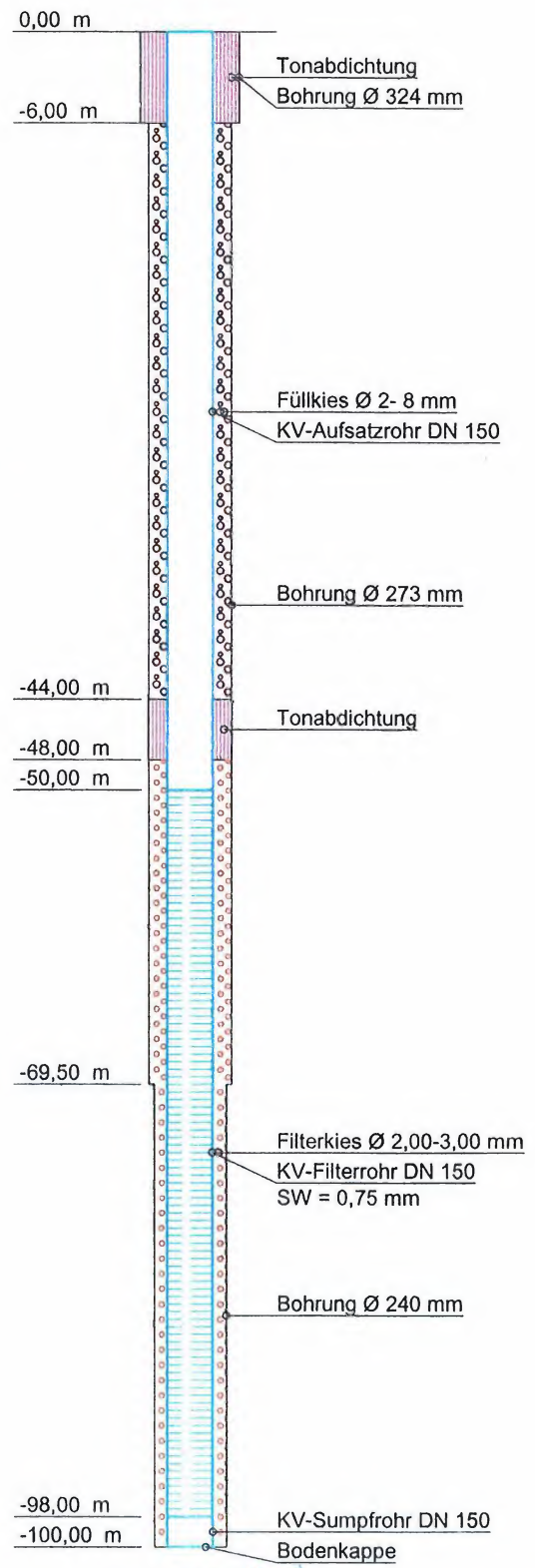
GOK



29,30 Rws  
12.02.2008

67,65 Bwsp  
Q = 7,2 m³/h

# Ausbau



**celler brunnenbau** gmbh & co. kg

Postfach 1171 \* D-29201 Celle  
Tel 051 41/88 44-0 \* Fax 051 41/88 44-10  
e-mail: cb@celler-brunnenbau.de  
www.celler-brunnenbau.de

TUV Zertifiziert: DVGW

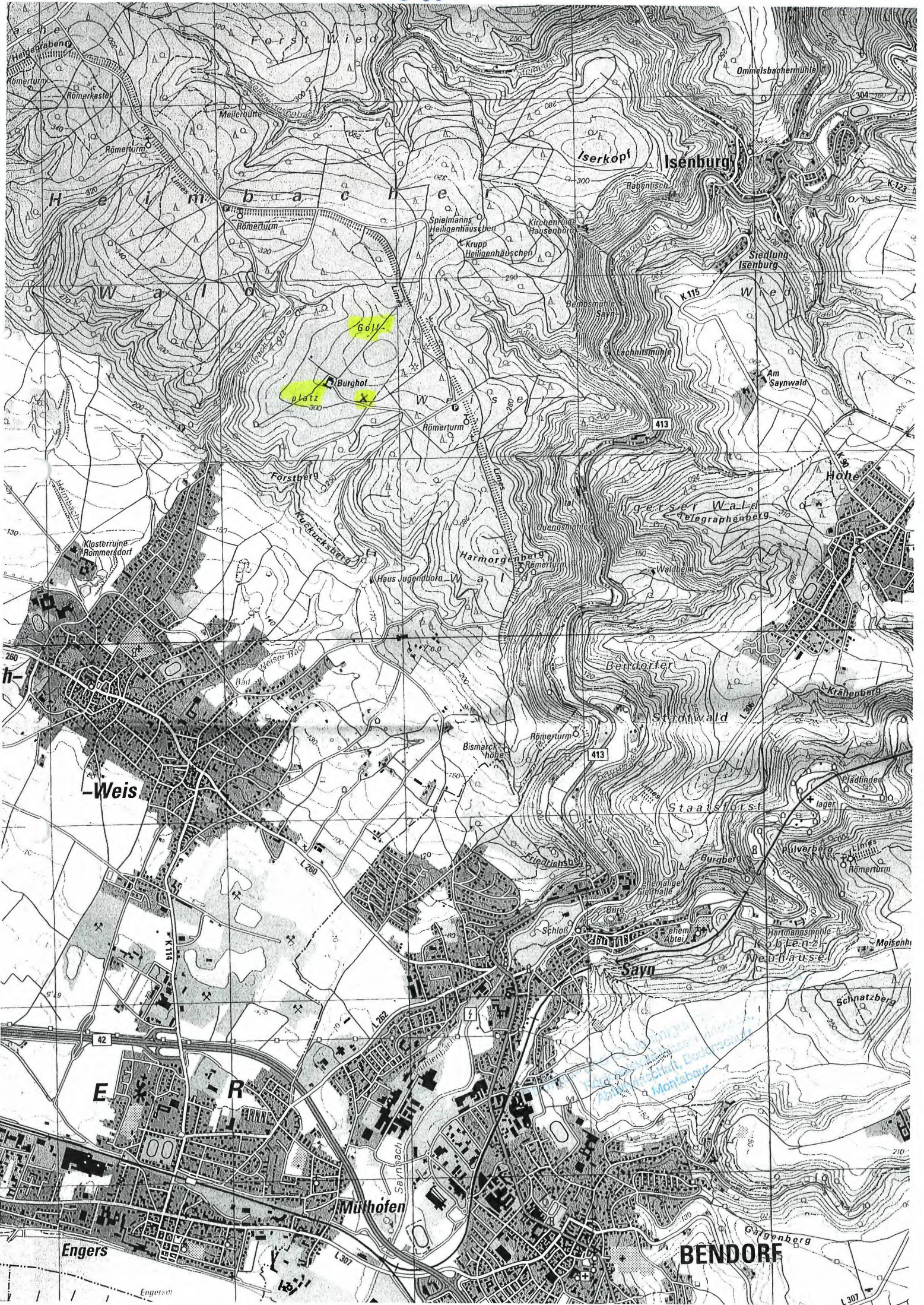
**AUFTRAGGEBER:**  
Golfclub Rhein-Wied e.V.  
Gut Burghof  
56566 Neuwied

**PROJEKT:**  
Erstellung einer Versuchsbohrung

*Struktur- und Genehmigungsabteilung Nord  
Regionalstelle Wasserwirtschaft,  
Abfallwirtschaft, Bodenschutz  
Montabaur*

Plan-Nr.:	12070798-1
Auftrag-Nr.:	12070798
Datum:	20.02.2008
Maßstab:	1 : 500
Bearbeiter:	





Göll  
Burghof  
d. Lätz

Iserkopf Isenburg

-Weis

Sayn

Mühlhofen

BENDORF

Engers

Montabaur

ERN

KITA

Stadtwald

Staatsforst

Burgberg

Schloß

ehem. Abtei

ehemalige  
Gasthalle

Friedrichsbr.

Bismarckhöhes

Römerturm

Harmorgenberg

Kuducksberg

Forstberg

Römerturm

Kloster ruine  
Rommersdorf

Rahenisch

Kirchenweg  
Hausenborn

Spielmanns  
Heiligenhäuschen

Krupp  
Heiligenhäuschen

Bernsmühle  
Sayn

Lachtmühle

Am Saynwald

413

413

413

413

413

413

413

413

413

413

413

413

413

413

413

413

413

413

413

413

413

413

413

K.115

K.115

K.115

K.115

K.115

K.115

K.115

K.115

K.115

K.115

K.115

K.115

K.115

K.115

K.115

K.115

K.115

K.115

K.115

K.115

K.115

K.115

K.115

K.115

K.115

K.115

K.115

K.115

K.115

K.115

K.127

K.127

K.127

K.127

K.127

K.127

K.127

K.127

K.127

K.127

K.127

K.127

K.127

K.127

K.127

K.127

K.127

K.127

K.127

K.127

K.127

K.127

K.127

K.127

K.127

K.127

K.127

K.127

K.127

K.127

L.307

L.307

L.307

L.307

L.307

L.307

L.307

L.307

L.307

L.307

L.307

L.307

L.307

L.307

L.307

L.307

L.307

L.307

L.307

L.307

L.307

L.307

L.307

L.307

L.307

L.307

L.307

L.307

L.307

L.307

L.307

L.307

L.307

L.307

L.307

L.307

L.307

L.307

L.307

L.307

L.307

L.307

L.307

L.307

L.307

L.307

L.307

L.307

L.307

L.307

L.307

L.307

L.307

L.307

L.307

L.307

L.307

L.307

L.307

L.307

L.307

L.307

L.307

L.307

L.307

L.307

L.307

L.307

L.307

L.307

L.307

L.307

L.307

L.307

L.307

L.307

L.307

L.307

L.307

L.307

L.307

L.307

L.307

L.307

L.307

L.307

L.307

L.307

L.307

L.307

L.307

L.307

L.307

L.307

L.307

L.307

L.307

L.307

L.307

L.307

L.307

L.307

L.307

L.307

L.307

L.307

L.307

L.307

L.307

L.307

L.307

L.307

L.307

L.307

L.307

L.307

L.307

L.307

L.307

L.307

L.307

L.307

L.307

L.307

L.307

L.307

L.307

L.307

L.307

L.307

L.307

L.307

L.307

L.307

L.307

L.307

L.307

L.307

L.307

L.307

L.307

L.307

L.307

L.307

L.307

L.307

L.307

L.307

L.307

L.307

L.307

L.307

L.307

L.307

L.307

L.307

L.307

L.307

L.307

L.307

L.307

L.307

L.307

L.307

L.307

L.307

L.307

L.307

L.307

L.307

L.307

L.307

L.307

L.307

L.307

L.307

L.307

L.307

L.307

L.307

L.307

L.307

L.307

L.307

L.307

L.307

L.307

L.307

L.307

L.307

L.307

L.307

L.307

L.307

L.307

L.307

L.307

L.307

L.307

L.307

L.307

L.307

L.307

L.307

L.307

L.307

L.307

L.307

L.3



**Auszug aus den Geobasisinformationen  
- Liegenschaftskarte -**

Neuwied, 04.09.2007  
Ungefährer Maßstab 1: 1000  
Antrag-Nr. KB 4553/2007

Vermessungs- und Katasteramt Neuwied

Landkreis Neuwied  
Gemeinde Neuwied  
Gemarkung Heimbach  
Flur

Karte 35.9793D

Golfplatz

$\frac{3}{13}$

Golfplatz

Bohrung

Fahrweg

Struktur- und Genehmigungsplan Nord  
Regio-Stelle Wasserschutz,  
Abfallwirtschaft, Bodenschutz  
Montabaur

Flur