

1 - Wasserspiegellage

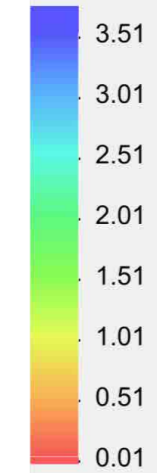
1.2 Planung

1.2.2 MNQ

Hornbach 2. BA - Planung

MNQ = 1,75 m³/s

WSPL_exakt [m]



GENEHMIGUNG



Umwelt- und Servicebetrieb Zweibrücken
Anstalt des öffentlichen Rechts
Oselbachstraße 60
66482 Zweibrücken



Rosenstadt | ZWEIBRÜCKEN
Stadt Zweibrücken
Stadtbauamt
Herzogstraße 3
66482 Zweibrücken

Umsetzung WRRL, Renaturierung des Hornbach

Bauabschnitt BA 2,
Bereich Schrebergärten Ixheim bis OGV Rimschweiler

Entwurfsbearbeitung:

INGENIEURBÜRO
DURAWA

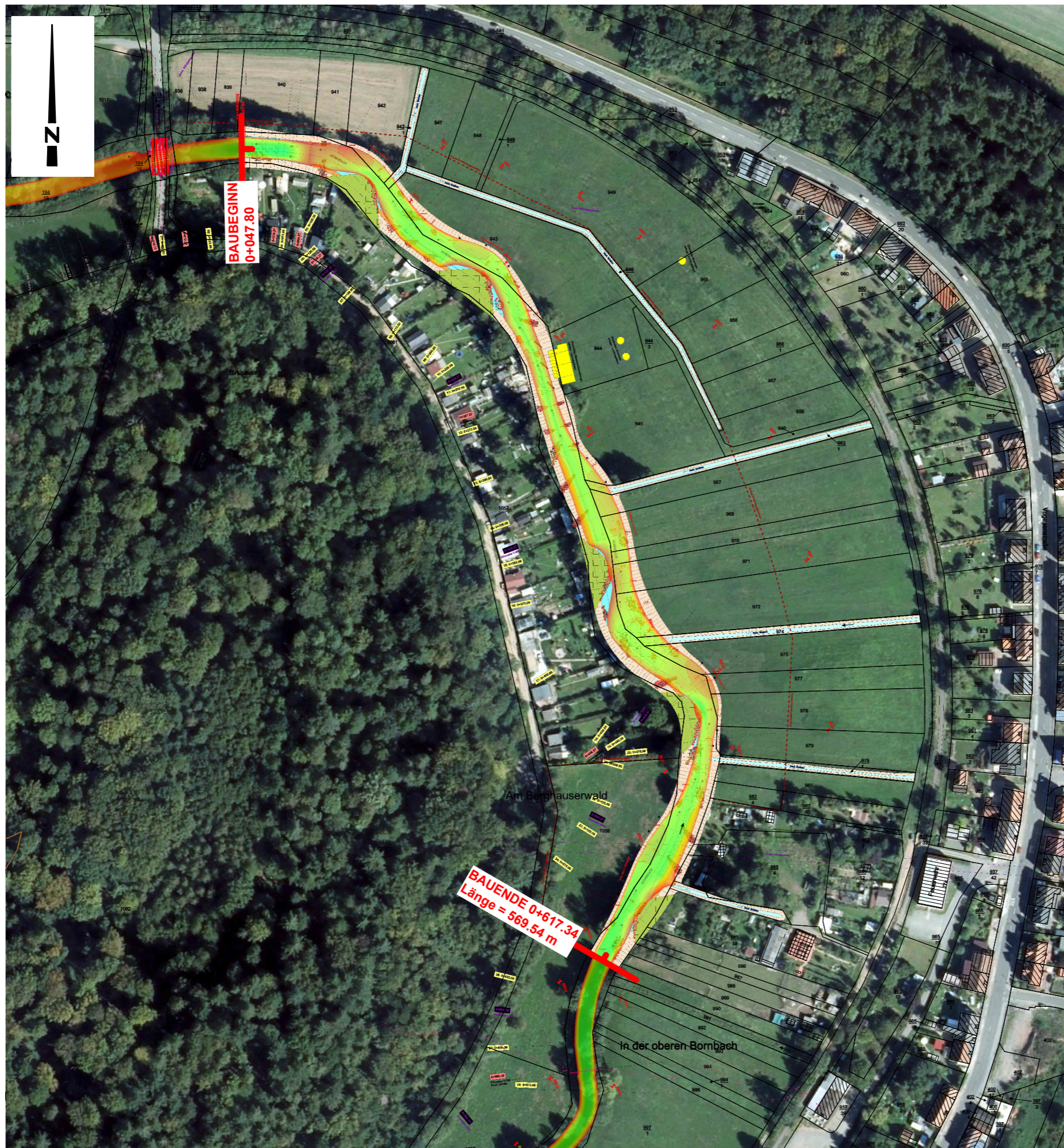
- STRASSENBAU UND VERKEHRSWESSEN
- SIEDLUNGSWASSERWIRTSCHAFT
- ABWASSERENTSORGUNG
- WASSERBAU

DIPLOM-INGENIEUR (FH)
ANDREAS DURAWA
HÖHSTRASSE 13 A
66957 KRÖPPEN
Tel.: 06335 / 859 666 8
a.durawa@ib-durawa.de

Maßstab ca. 1:2500

H/B = 297 / 420 (0.12m²)

Allplan 2023



1 - Wasserspiegellage

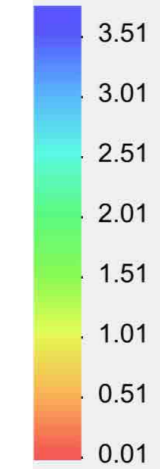
1.2 Planung

1.2.3 MQ

Hornbach 2. BA - Planung

MQ = 4,58 m³/s

WSPL_exakt [m]



GENEHMIGUNG



Umwelt- und Servicebetrieb Zweibrücken
Anstalt des öffentlichen Rechts
Oselbachstraße 60
66482 Zweibrücken



Rosenstadt | ZWEIBRÜCKEN
Stadt Zweibrücken
Stadtbauamt
Herzogstraße 3
66482 Zweibrücken

Umsetzung WRRL, Renaturierung des Hornbach

Bauabschnitt BA 2,
Bereich Schrebergärten Ixheim bis OGV Rimschweiler

Entwurfsbearbeitung:

INGENIEURBÜRO
DURAWA

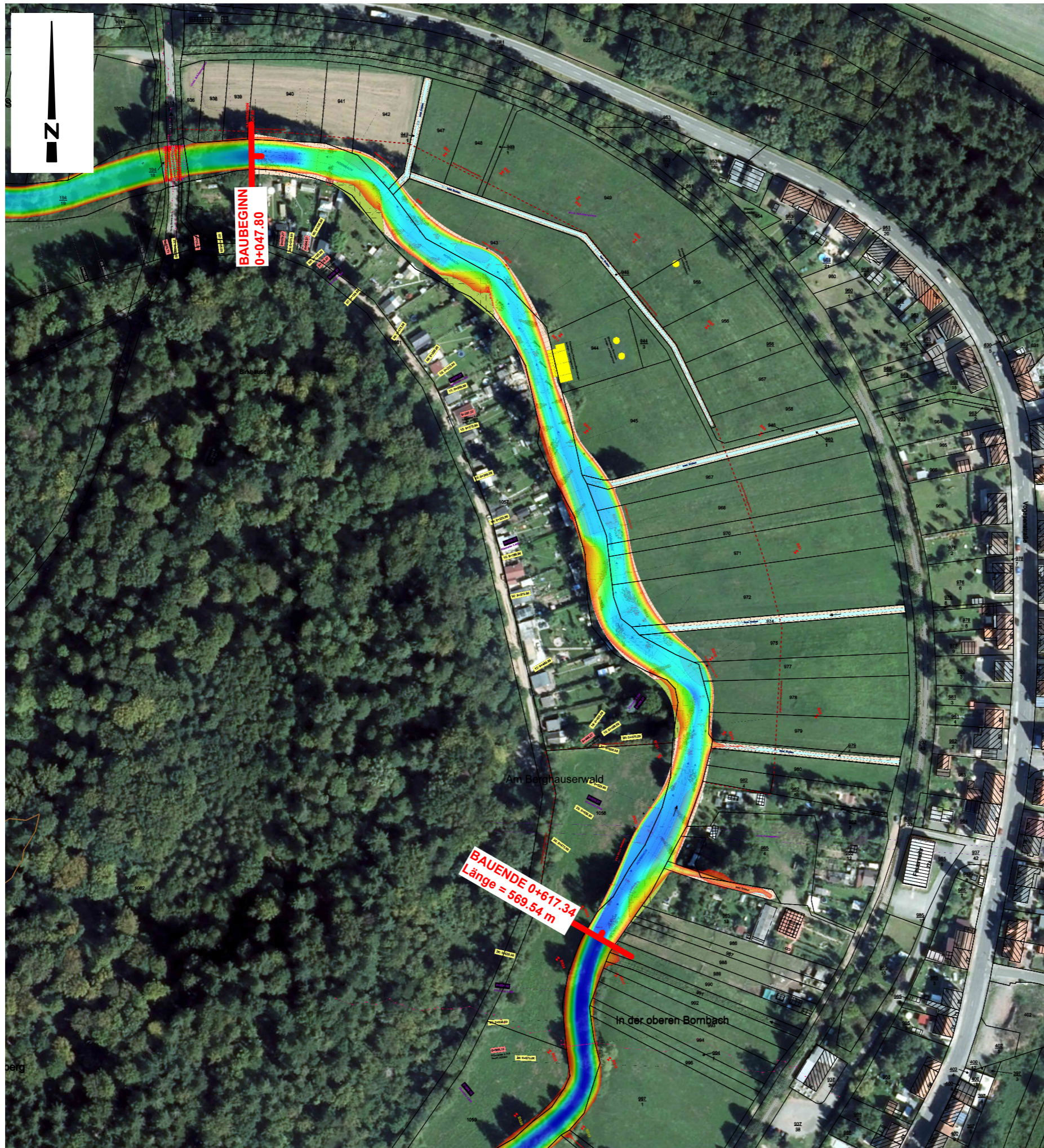
- STRASSENBAU UND VERKEHRSWESSEN
- SIEDLUNGSWASSERWIRTSCHAFT
- ABWASSERENTSORGUNG
- WASSERBAU

DIPL.-INGENIEUR (FH)
ANDREAS DURAWA
HÖHSTRASSE 13 A
66957 KRÖPPEN
Tel.: 06335 / 859 666 8
a.durawa@ib-durawa.de

Maßstab ca. 1:2500

H/B = 297 / 420 (0.12m²)

Allplan 2023



Maßstab ca. 1:2500

H/B = 297 / 420 (0.12m²)

1 - Wasserspiegellage

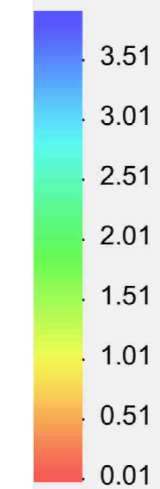
1.2 Planung

1.2.4 MHQ

Hornbach 2. BA - Planung

MHQ = 47,50 m³/s

WSPL_exakt [m]



GENEHMIGUNG



Umwelt- und Servicebetrieb Zweibrücken
Anstalt des öffentlichen Rechts
Oselbachstraße 60
66482 Zweibrücken



Rosenstadt | ZWEIBRÜCKEN
Stadt Zweibrücken
Stadtbauamt
Herzogstraße 3
66482 Zweibrücken

Umsetzung WRRL, Renaturierung des Hornbach

Bauabschnitt BA 2,
Bereich Schrebergärten Ixheim bis OGV Rimschweiler

Entwurfsbearbeitung:

INGENIEURBÜRO
DURAWA

- STRASSENBAU UND VERKEHRSWESSEN
- SIEDLUNGSWASSERWIRTSCHAFT
- ABWASSERENTSORGUNG
- WASSERBAU

DIPL.-INGENIEUR (FH)
ANDREAS DURAWA
HÖHSTRASSE 13 A
66957 KRÖPPEN
Tel.: 06335 / 859 666 8
a.durawa@ib-durawa.de