

# 1 - Wasserspiegellage

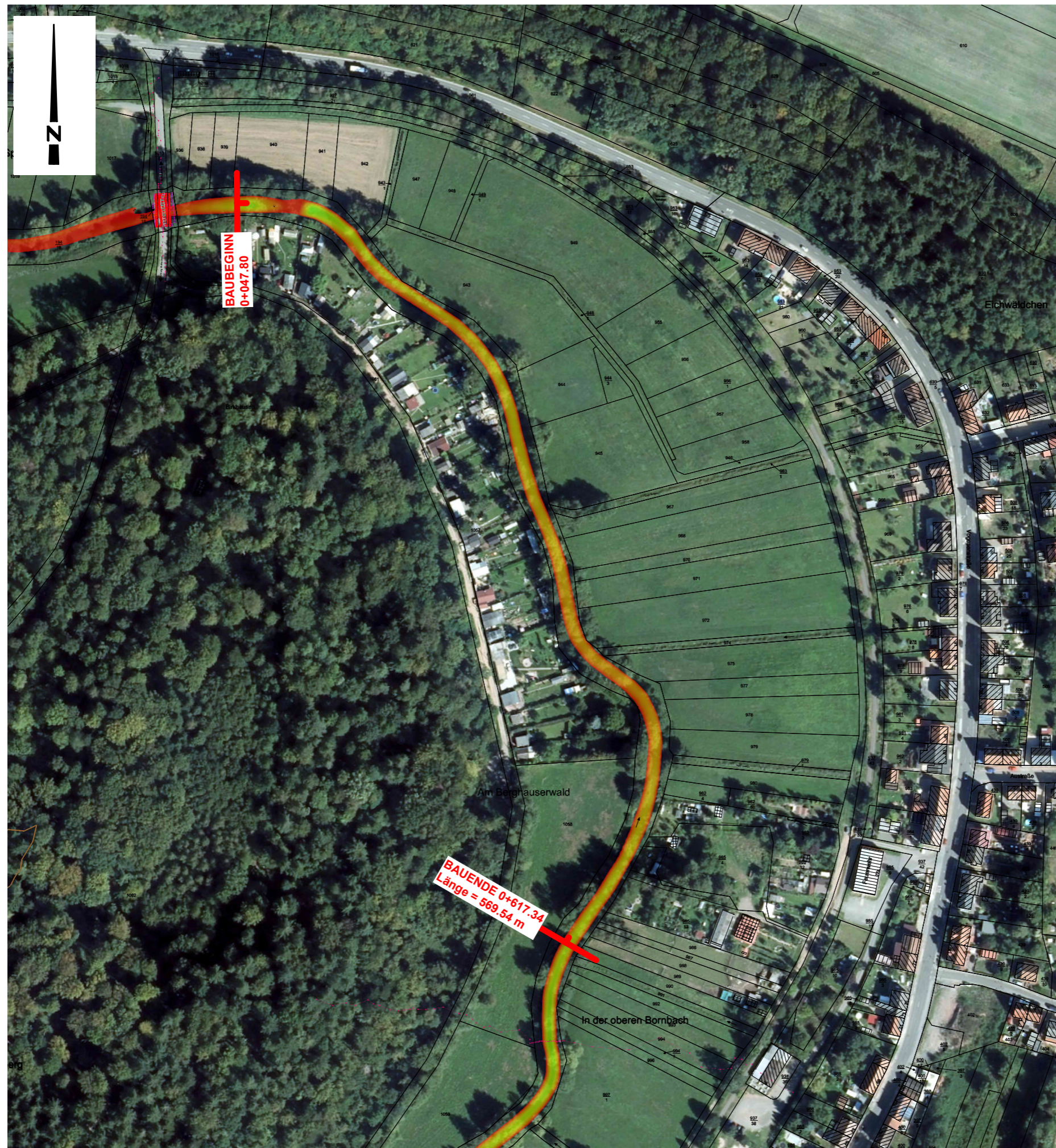
## 1.1 Bestand

### 1.1.1 NQ

Hornbach 2. BA - Bestand

NQ = 1,08 m<sup>3</sup>/s

WSPL\_exakt [m]



# GENEHMIGUNG



Umwelt- und Servicebetrieb Zweibrücken  
Anstalt des öffentlichen Rechts  
Oselbachstraße 60  
66482 Zweibrücken



Rosenstadt | ZWEIBRÜCKEN  
Stadt Zweibrücken  
Stadtbauamt  
Herzogstraße 3  
66482 Zweibrücken

## Umsetzung WRRL, Renaturierung des Hornbach

Bauabschnitt BA 2,  
Bereich Schrebergärten Ixheim bis OGV Rimschweiler

Entwurfsbearbeitung:

**INGENIEURBÜRO**  
**DURAWA**

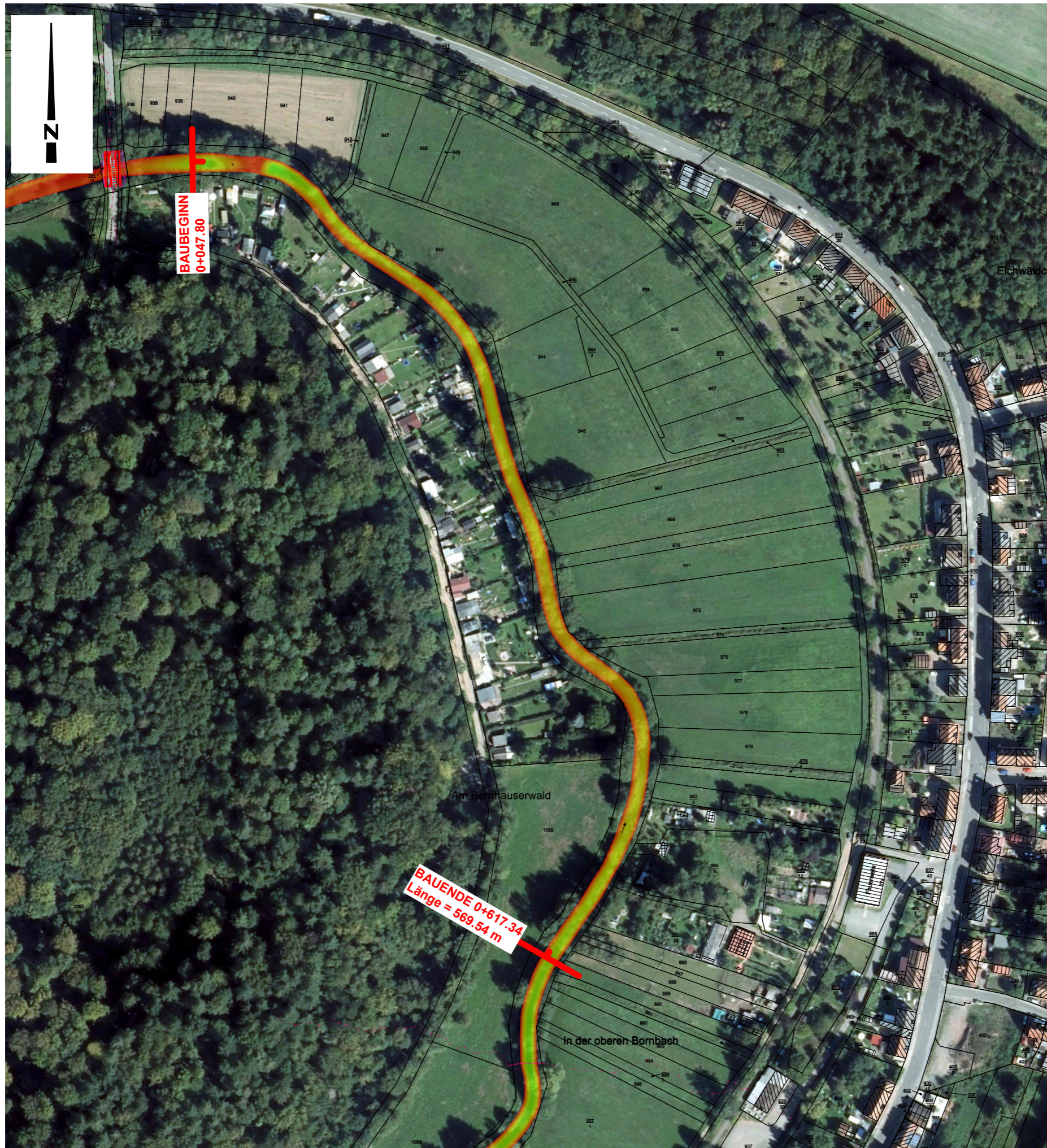
- STRASSENBAU UND VERKEHRSWESSEN
- SIEDLUNGSWASSERWIRTSCHAFT
- ABWASSERENTSORGUNG
- WASSERBAU

DIPLOM-INGENIEUR (FH)  
**ANDREAS DURAWA**  
HÖHSTRASSE 13 A  
66957 KRÖPPEN  
Tel.: 06335 / 859 666 8  
a.durawa@ib-durawa.de

Maßstab ca. 1:2500

H/B = 297 / 420 (0.12m<sup>2</sup>)

Allplan 2023



Maßstab ca. 1:2500

# 1 - Wasserspiegellage

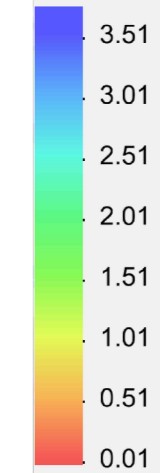
## 1.1 Bestand

### 1.1.2 MNQ

Hornbach 2. BA - Bestand

MNQ = 1,75 m<sup>3</sup>/s

WSPL\_exakt [m]



# GENEHMIGUNG



**Umwelt- und Servicebetrieb Zweibrücken**  
Anstalt des öffentlichen Rechts  
Oselbachstraße 60  
66482 Zweibrücken



**Rosenstadt | ZWEIBRÜCKEN**  
**Stadt Zweibrücken**  
Stadtbauamt  
Herzogstraße 3  
66482 Zweibrücken

## Umsetzung WRRL, Renaturierung des Hornbach

Bauabschnitt BA 2,  
Bereich Schrebergärten Ixheim bis OGV Rimschweiler

Entwurfsbearbeitung:

**INGENIEURBÜRO**  
**DURAWA**

- STRASSENBAU UND VERKEHRSWESSEN
- SIEDLUNGSWASSERWIRTSCHAFT
- ABWASSERENTSORGUNG
- WASSERBAU

DIPL.-INGENIEUR (FH)  
**ANDREAS DURAWA**  
HÖHSTRASSE 13 A  
66957 KRÖPPEN  
Tel.: 06335 / 859 666 8  
a.durawa@ib-durawa.de

# 1 - Wasserspiegellage

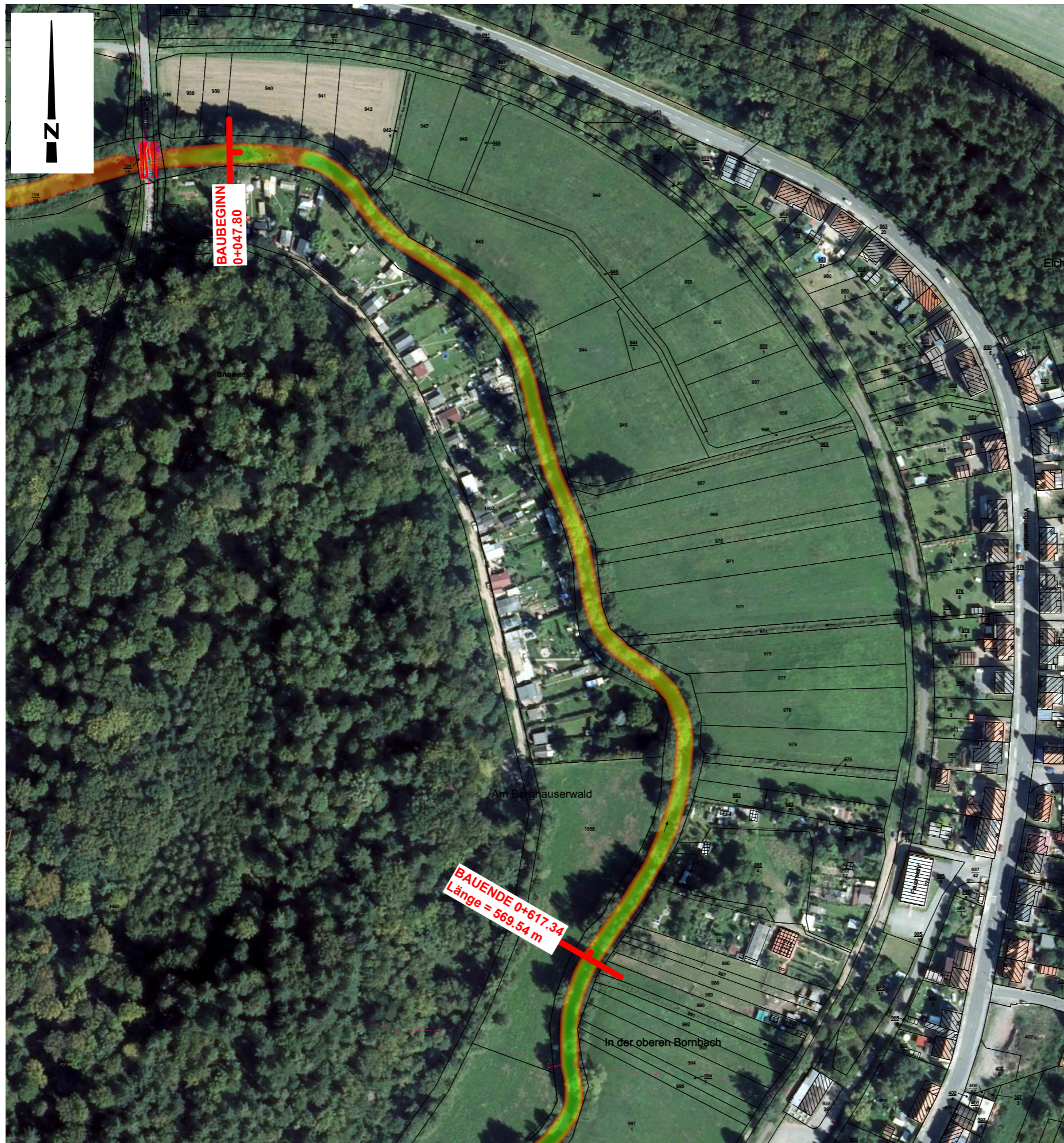
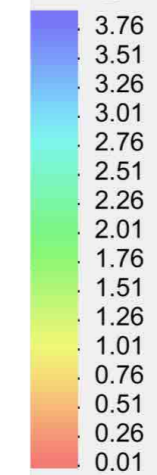
## 1.1 Bestand

### 1.1.3 MQ

Hornbach 2. BA - Bestand

MQ = 4,58 m<sup>3</sup>/s

WSPL\_exakt [m]



# GENEHMIGUNG



Umwelt- und Servicebetrieb Zweibrücken  
Anstalt des öffentlichen Rechts  
Oselbachstraße 60  
66482 Zweibrücken



Rosenstadt | ZWEIBRÜCKEN  
Stadt Zweibrücken  
Stadtbauamt  
Herzogstraße 3  
66482 Zweibrücken

## Umsetzung WRRL, Renaturierung des Hornbach

Bauabschnitt BA 2,  
Bereich Schrebergärten Ixheim bis OGV Rimschweiler

Entwurfsbearbeitung:

**INGENIEURBÜRO**  
**DURAWA**

- STRASSENBAU UND VERKEHRSWESSEN
- SIEDLUNGSWASSERWIRTSCHAFT
- ABWASSERENTSORGUNG
- WASSERBAU

DIPLOM-INGENIEUR (FH)  
**ANDREAS DURAWA**  
HÖHSTRASSE 13 A  
66957 KRÖPPEN  
Tel.: 06335 / 859 666 8  
a.durawa@ib-durawa.de

Maßstab ca. 1:2500

H/B = 297 / 420 (0.12m<sup>2</sup>)

Allplan 2023