

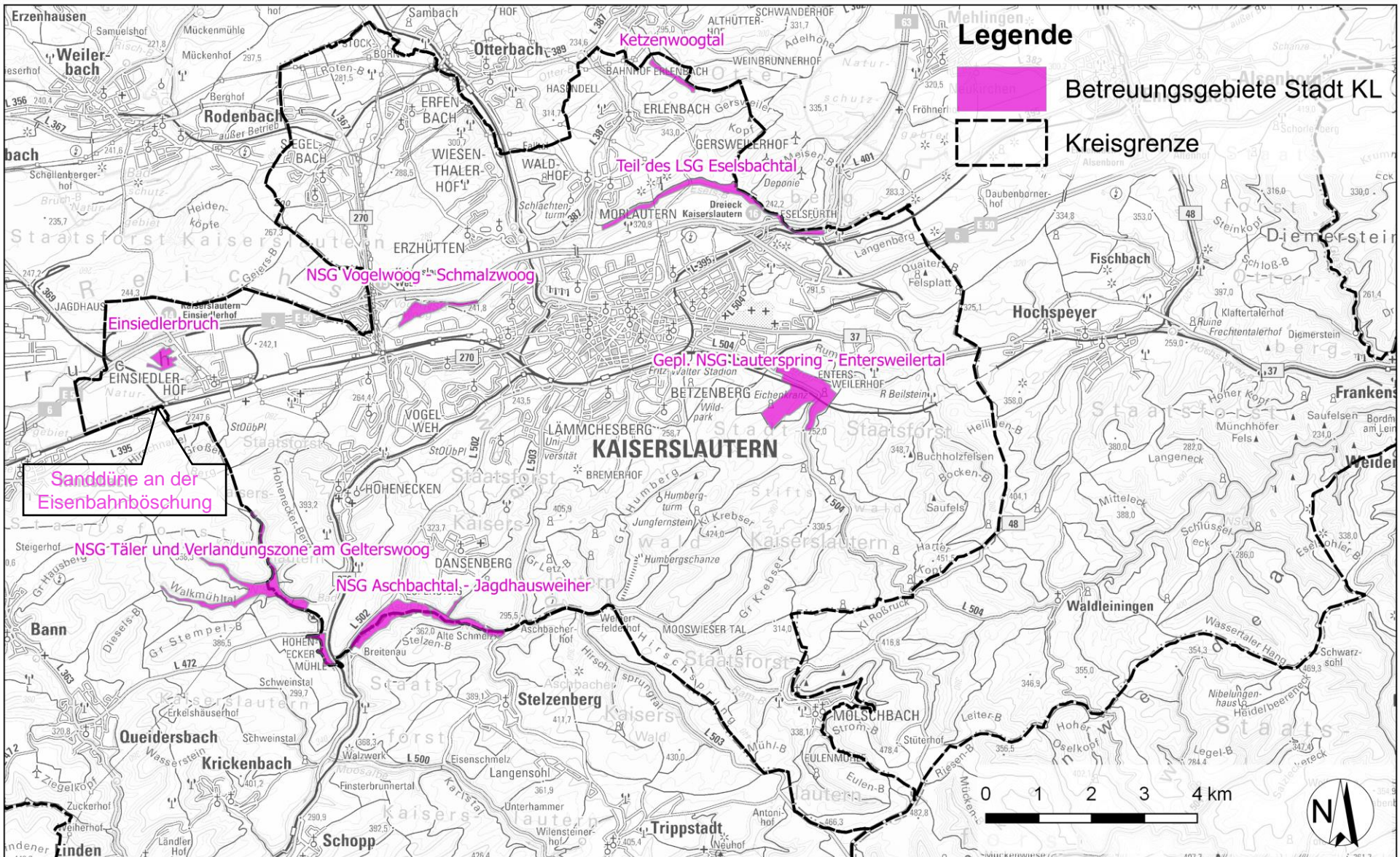
landschaftsarchitekten
freilandökologen
stadtplaner
ingenieure



gutschker - dongus

Biotopebetreuung im Stadtgebiet Kaiserslautern Ein Überblick

Gebietskulisse im Stadtgebiet Kaiserslautern



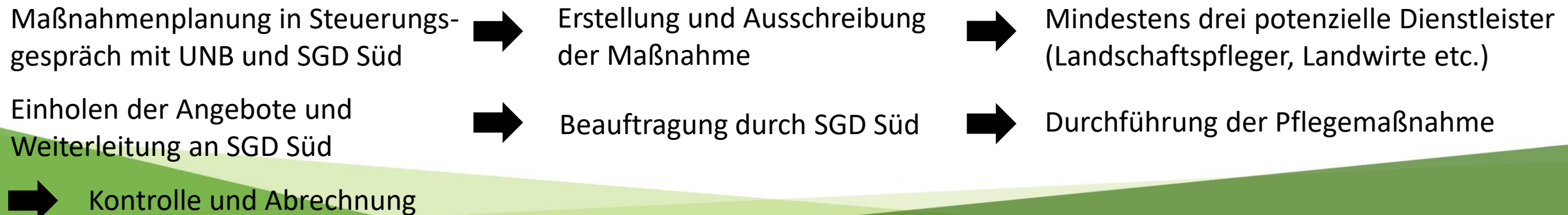
Maßnahmen zum Erhalt- und Entwicklung von Biotopen

- Grundlage sind in der Regel die Pflege- und Entwicklungspläne bzw. Managementpläne der Schutzgebiete, aber auch Hinweise von Behörden oder Dritten.
- In Abhängigkeit der Flächenverfügbarkeit und Pflegeerlaubnis
- Handlungsbedarf entsprechend dem jeweiligen Flächenzustand/Notwendigkeit
- Fortführung etablierter Maßnahmen

- Mahd / Beweidung
- Entbuschung / Gehölzentnahmen
- Anlage von Biotopen
- Neophytenbekämpfung
- etc.



Ablaufschema einer Maßnahmenumsetzung



Beispiel 1: Anlage eines Kleingewässers im NSG Vogelwoog-Schmalzwoog



Lage der Maßnahmenfläche



Vor Maßnahmenumsetzung, September 2020

Beispiel 1: Anlage eines Kleingewässers im NSG *Vogelwoog-Schmalzwoog*



Während der Maßnahmenumsetzung, September 2020

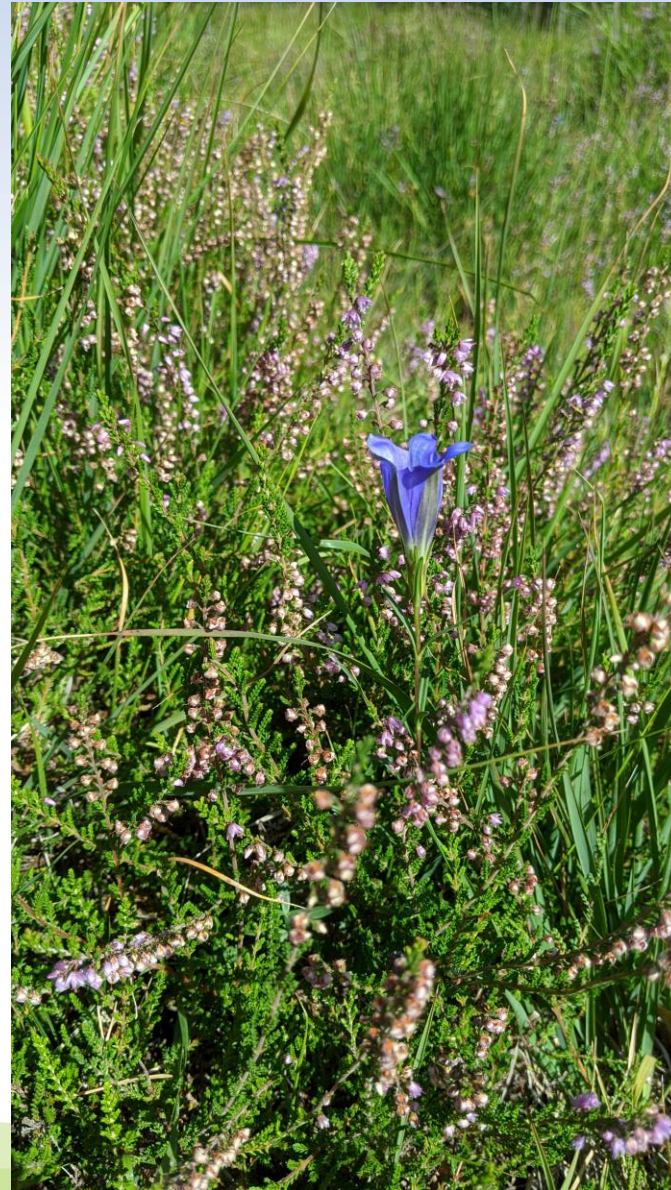


Nach der Maßnahmenumsetzung, September 2020

Beispiel 1: Anlage eines Kleingewässers im NSG *Vogelwoog-Schmalzwoog*



August 2021

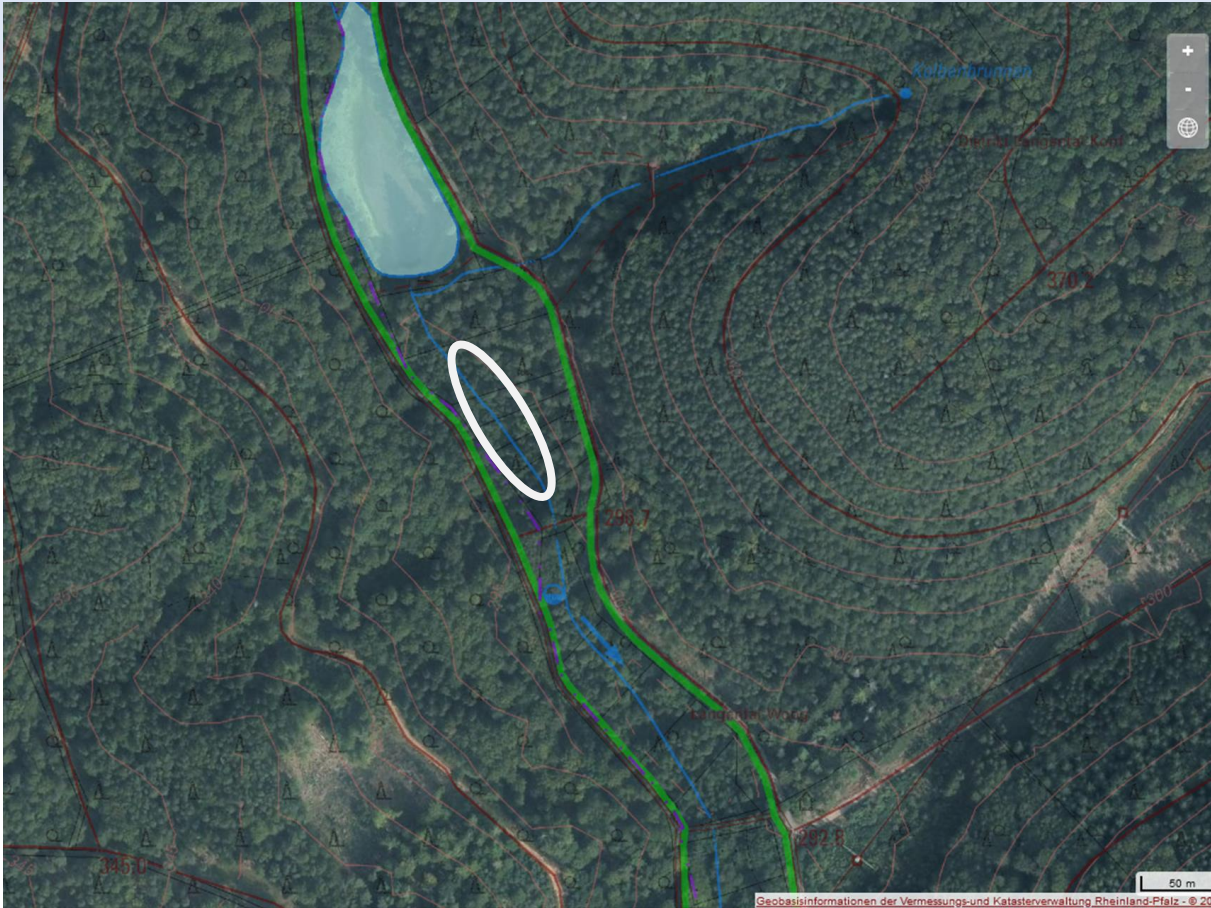


Lungenenzian



Sonnentau

Beispiel 2: Entbuschung Übergangsmoor im Kolbental (NSG Täler und Verlandungszone am Gelterswoog)



Lage der Maßnahmenfläche



Zustand der Maßnahmenfläche, April 2020

Beispiel 2: Entbuschung Übergangsmoor im Kolbental (NSG *Täler und Verlandungszone am Gelterswoog*)

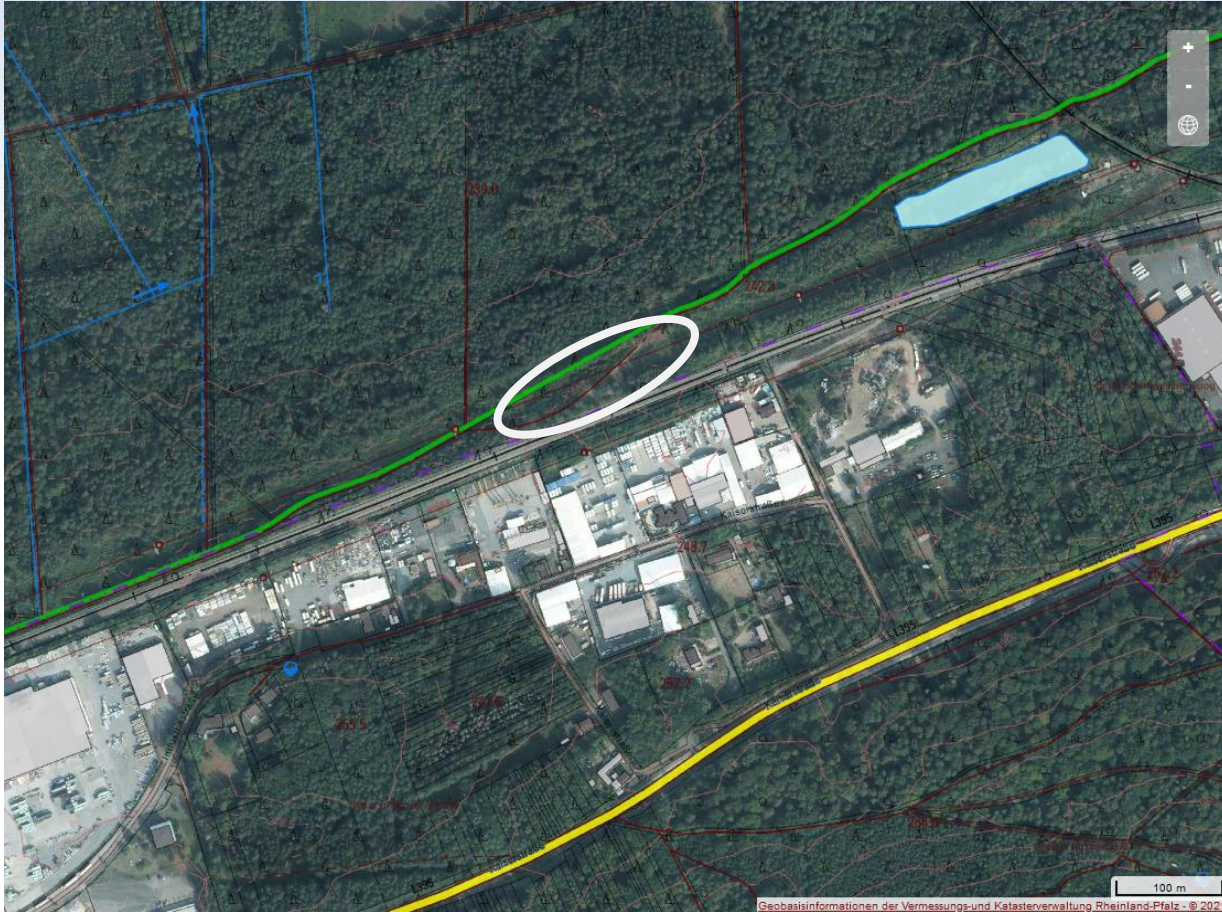


Nach der Maßnahmenumsetzung, Oktober 2020



Zustand der Maßnahmenfläche, September 2021

Beispiel 3: Entbuschung und Neophytenbekämpfung auf der *Sanddüne an der Eisenbahnböschung* (zwischen Kindsbach und KL Einsiedlerhof)



Lage der Maßnahmenfläche

Beispiel 3: Entbuschung und Neophytenbekämpfung auf der *Sanddüne an der Eisenbahnböschung* (zwischen Kindsbach und KL Einsiedlerhof)



Zustand vor Maßnahmenumsetzung, Mai 2019



Zustand der Maßnahmenfläche, Oktober 2019

Beispiel 3: Entbuschung und Neophytenbekämpfung auf der *Sanddüne an der Eisenbahnböschung* (zwischen Kindsbach und KL Einsiedlerhof)



Zustand vor Maßnahmenumsetzung, August 2020



Zustand der Maßnahmenfläche, November 2020

Vielen Dank für Ihre Aufmerksamkeit.

Kontakt

Hauptstraße 34
55571 Odernheim

Fon: 06755 96936-0
Fax: 06755 96936-60

info@gutschker-dongus.de
www.gutschker-dongus.de

landschaftsarchitekten
freilandökologen
stadtplaner
ingenieure



gutschker - dongus