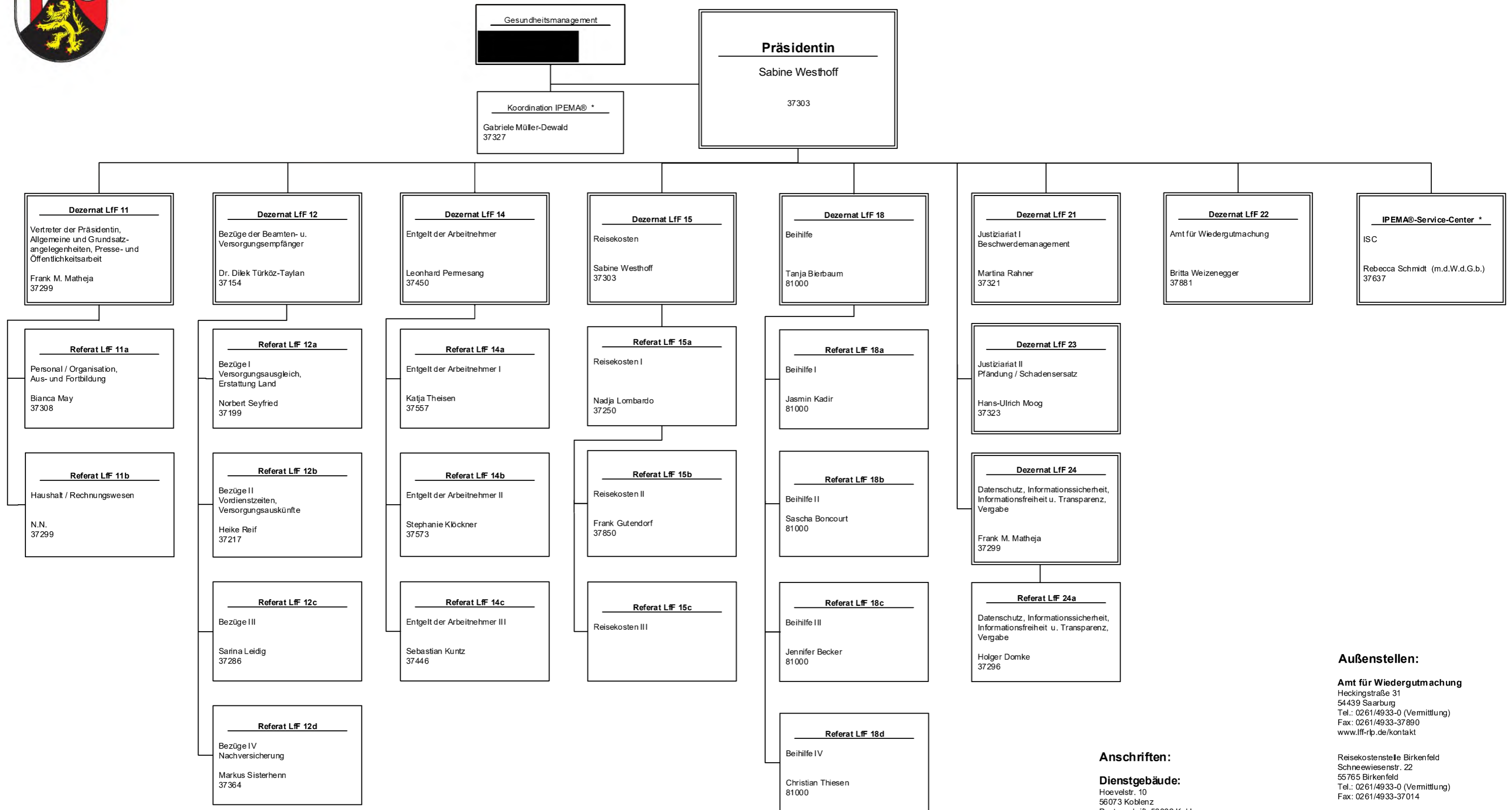




Organigramm des Landesamtes für Finanzen

Stand: 01.12.2023



Außenstellen:

Amt für Wiedergutmachung
 Heckingstraße 31
 54439 Saarburg
 Tel.: 0261/4933-0 (Vermittlung)
 Fax: 0261/4933-37890
 www.lff-rlp.de/kontakt

Reisekostenstelle Birkenfeld
 Schneewiesenstr. 22
 55765 Birkenfeld
 Tel.: 0261/4933-0 (Vermittlung)
 Fax: 0261/4933-37014

Reisekostenstelle Pirmasens
 Kaiserstr. 2
 66955 Pirmasens
 Tel.: 0261/4933-0 (Vermittlung)
 Fax: 0261/4933-37014

Beihilfestelle Neustadt
 Friedrichstr. 30
 67433 Neustadt
 Tel.: 0261/4933-0 (Vermittlung)
 Tel.: 0261/4933-81000 (BIS)
 Fax: 0261/4933-37715

Anschriften:

Dienstgebäude:

Hoewelstr. 10
 56073 Koblenz
 Postanschrift: 56062 Koblenz
 Tel.: 0261/4933-0 (Vermittlung)
 Fax: 0261/4933-37014 / 37015
 www.lff-rlp.de/kontakt

Beihilfe-Informations-Stelle (BIS)

Tel.: 0261/4933-81000
 Fax: 0261/4933-81500 (nur Beihilfe)
 www.lff-rlp.de/kontakt

Datenschutz

Tel.: 0261/4933-37921
 Fax: 0261/4933-67921
 www.lff-rlp.de/kontakt