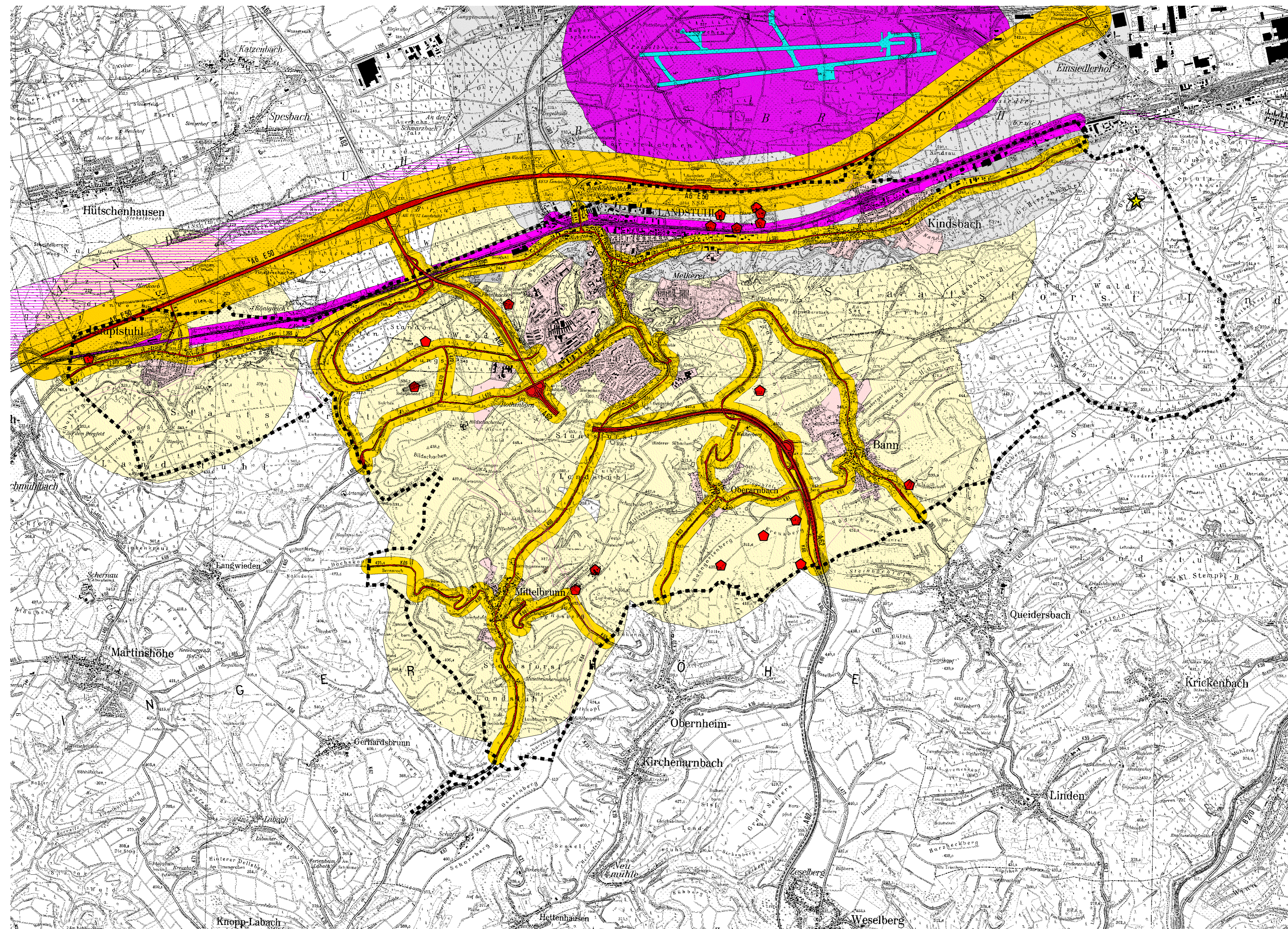


Landschaftsplan der Verbandsgemeinde Landstuhl

Erholungspotenzial: Zustandsbewertung - Störungen



Legende


- Verbandsgemeindegrenze
- Punktuelle Störquellen
- ▭ Freilansspannungsleitungen als visuelle Störung
- Störquelle BAB A6
- Störquelle klassifizierte Straßen
- Störquelle Bahnanlage
- Beeinträchtigungen von Störquelle BAB A6
- Beeinträchtigung von Störquelle Klassifizierte Straßen
- Beeinträchtigungen von Störquelle Bahnanlage
- Siedlungsbereiche
- Gewerbegebiete als Negativräume
- Zersiedlung durch Aussiedlerhöfe
- geplante Start-/Landebahn
- Flugplatzumfeld mit Belastungen 1000m
- Flugplatzumfeld mit Belastungen 2500m
- Abgrenzung der Bauschutzbereiche
- ▨ Erweiterte Bauschutzbereiche
- erholungsbedeutsames Umfeld um Siedlungen
- ★ Touristische Attraktionen



0 500 1000 1500 2000 2500 3000 Meter

Topographische Darstellung auf der Grundlage von Rasterdaten der TK 25 veröffentlicht mit Erlaubnis des Landesvermessungsamtes Rheinland-Pfalz vom 29. Juni 2000-Az.: 26722-1.41

GEÄNDERT	BEARBEITET	GEPRÜFT	DATUM
----------	------------	---------	-------

BAUHERR VERBANDSGEMEINDE LANDSTUHL KREIS KAISERSLAUTERN		BAUHERR	
PROJEKT BEZ. LANDSCHAFTSPLAN		DATUM	BEILAGE
ZEICHNUNG ERHOLUNGSPOTENZIAL: ZUSTANDBEWERTUNG - STÖRUNGEN		MASSTAB 1 : 25.000	18
ZEICHEN	VERMESSEN	BEARBEITET	GEZEICHNET
		Wilhelm	C. Wilhelm
DATUM		JULI 2003	JULI 2003
PROJEKT NR.	L 2000 028	BLATTGRÖSSE	BLATT NR.
		90 / 60	1
ENTWURFSVERFASSER		DATUM JULI 2003	
 Luitpoldstraße 60a 67 806 Rockenhausen Telefon: 0 63 61 91 90 Telefax: 0 63 61 91 91 00 e-mail: info@igr.de			