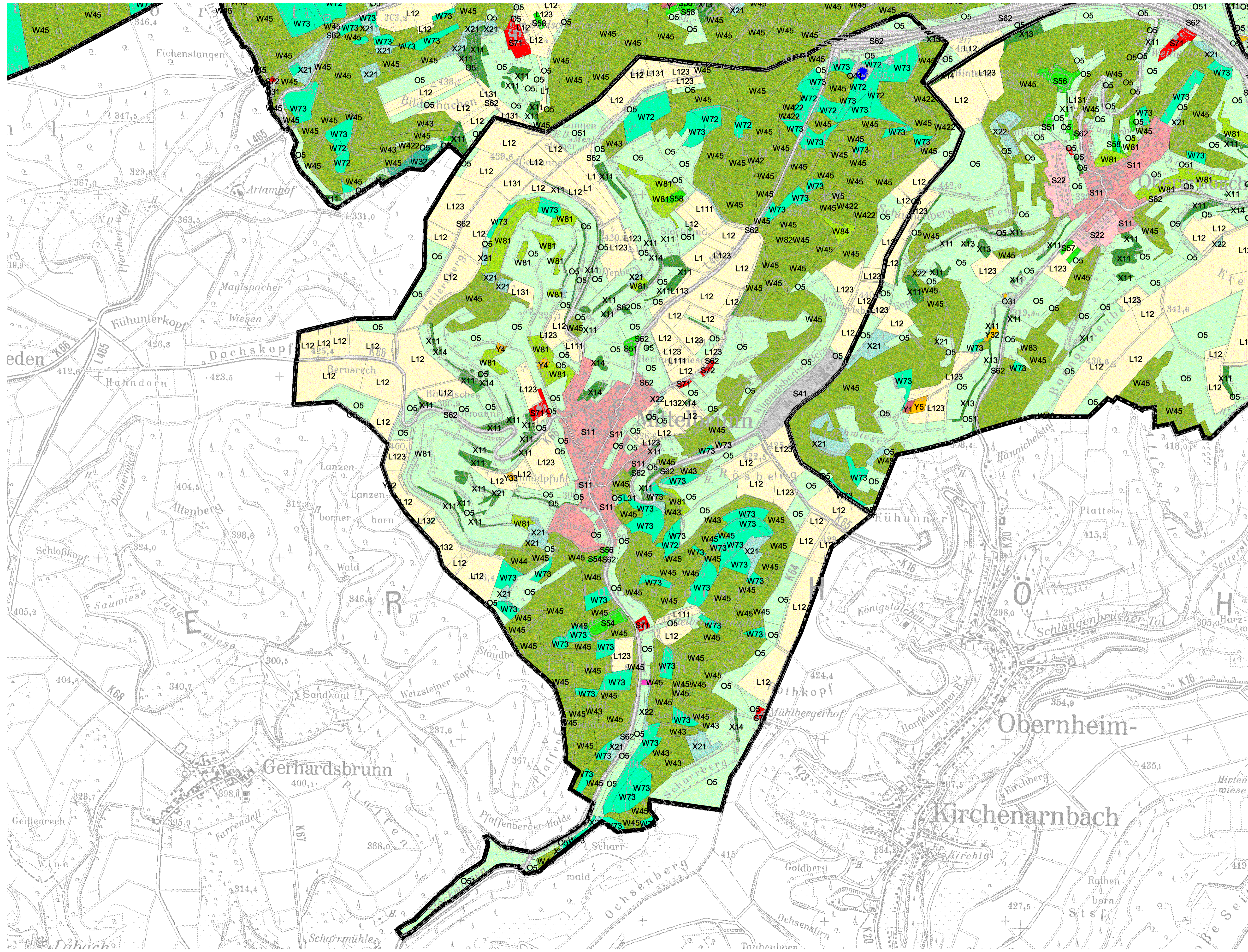


Landschaftsplan der Verbandsgemeinde Landstuhl

Biotoptypenkartierung Teilplan Mittelbrunn



Legende

- Verbandsgemeindegrenze
- Gemeindegrenzen.shp
- Biotoptypen Bestand
- G5 Gräben
- G61 Tümpel
- G62 Weiher und Teiche
- G621 Weiher und Teiche außerhalb der Zwischenmoore
- G622 Oxytrache Weiher und Teiche
- G64 Regenrückhaltebecken
- G7 Seen
- L1 Ackerland
- L11 Hackfrucht- / Gemüsefelder
- L111 Kartoffelfelder
- L113 Grünlandfelder (inkl. Erdbeeren)
- L12 Hackfruchtfrucht
- L123 Maisfelder
- L13 Gründungs- / Futterfelder
- L131 Grass- / Kleefelder
- L132 Luzerne- / Esparssetfelder
- L15 Weidenfelder
- L31 Streuobstbestände
- L32 Obstlagen
- L33 Obstgarten
- L41 Baumschulen
- O21 Röhrichte
- O22 Großseggenrieder
- O31 Naßwiesen
- O32 Kleinseggenrieder
- O4 Feuchtwiesen
- O41 Dauerfeuchte Wiesen
- O44 Feuchtröhrichte
- O5 Wiesen mittlerer Standorte
- O51 Wiesen frische Ausprägung
- O52 Wiesen trockene Ausprägung
- O61 Moortorfen
- O65 Sandrasen (einschl. Sandtrockenrasen)
- S11 Bäuerliche Dorfgebiete
- S12 Verdichtete Dorfgebiete
- S21 Überwiegend geschlossen bebaute Wohn- und Mischgebiete
- S22 Überwiegend halboffen bebaute Wohn- und Mischgebiete
- S23 Überwiegend offen bebaute Wohn- und Mischgebiete
- S41 Industriegebiete
- S42 Gewerbegebiete (inkl. Supermärkte)
- S43 Ver- und Entsorgungsanlagen (ohne Deponien)
- S5 Grünflächen und Erholungsanlagen
- S51 Parkanlagen, Friedhöfe, Grün- u. Abstandsflächen
- S52 Kleingartenanlagen
- S53 Freizeitparks (einschl. Tierparks)
- S54 Sportanlagen und Spielplätze
- S56 Grillplätze / Freizeitanlagen
- S57 Wohn- / Ziergärten
- S58 Nutz- / Bauerngärten
- S61 Gleisanlagen
- S62 Straßen, Wege und Plätze
- S65 Lager- und Parkflächen
- S71 Einzelgehöft / Ausdehnungshöfe
- S72 Einzelgebäude
- S73 Gemeinbedarfsgelände mit Freiflächen
- W11 Eichenbruchwälder
- W21 Birkenbruchwälder
- W22 Birkenmoorwälder
- W31 Quellwälder
- W32 Bachuferwälder
- W4 Wälder mittlerer Standorte
- W41 Feuchtwälder
- W42 Basenarme Feuchtwälder
- W42 Buchen(misch)wälder mittlerer Standorte
- W42 Basenarme Buchen(misch)wälder mittlerer Standorte
- W43 Eichenwälder
- W44 Eichen- Hainbuchenwald
- W45 Mischwälder
- W5 Trockenwälder
- W6 Gestattwaldwälder
- O713 Felswände
- W7 Naturferne Wirtschaftswälder
- W71 Laufforste
- W72 Mischforste
- W73 Nadelforste
- W81 Vorwald
- W82 Waldmantel
- W83 Waldtrauf
- W84 Lichtungen
- X1 Gehölze
- X11 Feldgehölze
- X12 Gebüsche
- X121 Bruch- und Moorgebüsche
- X122 Gebüsche mittlerer Standorte
- X13 Strauch- und Baumhecken
- X14 Einzelbäume, Baumgruppen und Alleen
- X21 Schlaglöcher
- X22 Pionierbestände
- X35 größere Lesesteinhaufen
- Y Bereiche starker Umgestaltungsdynamik
- Y1 Intensivabbauflächen
- Y31 Ablagerungen: Schrott, Bauschutt
- Y32 Ablagerungen: Müll, Mist
- Y33 Erdmassen
- Y4 Abgrabungen
- Y5 Aufschüttungen



0 300 600 900 1200 Meter

Darstellung auf der Grundlage der Rasterdaten der TK 25 veröffentlicht mit Erlaubnis des Landesvermessungsamtes Rheinland-Pfalz vom 29. Juni 2000- Az.: 26722-1.41

GEÄNDERT	BEARBEITET	GEPRÜFT	DATUM

BAUHERR		VERBANDSGEMEINDE LANDSTUHL		BAUHERR	
		KREIS KAISERSLAUTERN			
PROJEKT BEZ.		LANDSCHAFTSPLAN		DATUM	
				MASSTAB	
				BEILAGE	
ZEICHNUNG		BIOTOPTYPENKARTIERUNG		1 : 10.000	
		TEILPLAN MITTELBRUNN		13	
ZEICHEN	VERMESSEN	BEARBEITET	GEZEICHNET	GEPRÜFT	BLATTGRÖSSE
					95 / 60
DATUM					BLATT NR.
					6
PROJEKT NR.	L 2000 028				ENTWURFSVERFASSER

igr.
Luitpoldstraße 60a
67 806 Rockenhausen
Telefon: 0 63 61.91 90
Telefax: 0 63 61.91 91 00
e-mail: info@igr.de

DATUM JULI 2003