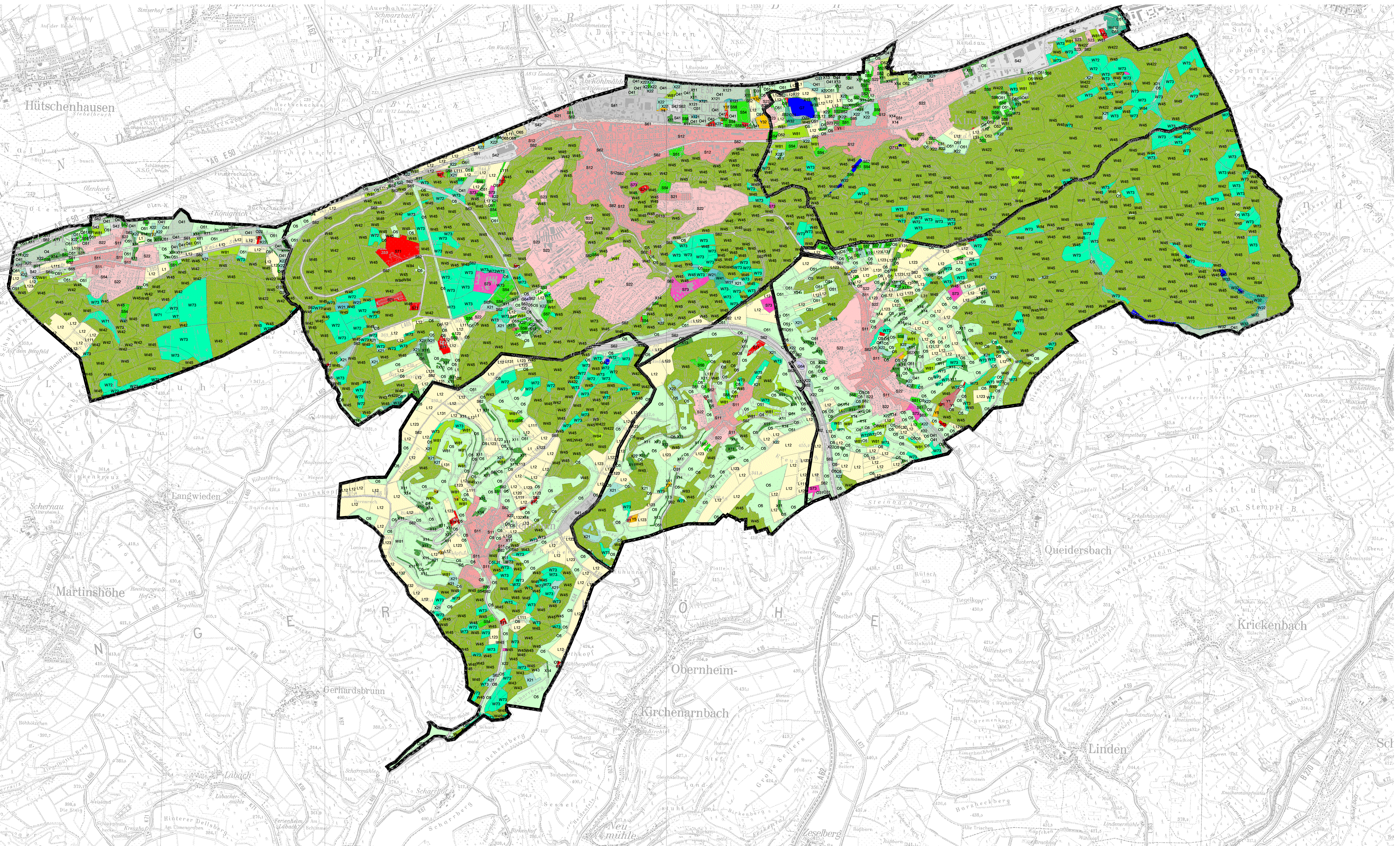


Landschaftsplan der Verbandsgemeinde Landstuhl

Biotoptypenkartierung

Legende

- Verbandsgemeindegrenze
- ▭ Gemeindegrenzen.shp
- Biotoptypen Bestand**
- G5 Gräben
- G61 Tümpel
- G62 Weiher und Teiche
- G621 Weiher und Teiche außerhalb der Zwischenmoore
- G622 Dystrophe Weiher und Teiche
- G64 Regenrückhaltebecken
- G7 Seen
- L1 Ackerland
- L11 Hackfrucht-/ Gemüsegelder
- L111 Kartoffelfelder
- L113 Gemüsegelder (inkl. Erdbeeren)
- L12 Halmfruchtfelder
- L123 Maisfelder
- L13 Gründungs-/ Futterfelder
- L131 Gras-/ Kleefelder
- L132 Luzerne-/ Espenreisetfelder
- L15 Weidenfelder
- L31 Streuobstbestände
- L32 Obstanlagen
- L33 Obstgärten
- L41 Baumschulen
- O21 Röhrichte
- O22 Großseggenrieder
- O31 Naßwiesen
- O32 Kleinsseggenrieder
- O4 Feuchtwiesen
- O41 Dauerfeuchte Wiesen
- O44 Feuchtröhrichte
- O5 Wiesen mittlerer Standorte
- O51 Wiesen frische Ausprägung
- O52 Wiesen trockene Ausprägung
- O61 Moorheiden
- O65 Sandrasen (einschl. Sandtrockenrasen)
- S11 Bäuerliche Dorfgebiete
- S12 Verstädterte Dorfgebiete
- S21 Überwiegend geschlossen bebaute Wohn- und Mischgebiete
- S22 Überwiegend halboffen bebaute Wohn- und Mischgebiete
- S23 Überwiegend offen bebaute Wohn- und Mischgebiete
- S41 Industriegebiete
- S42 Gewerbegebiete (inkl. Supermärkte)
- S43 Ver- und Entsorgungsanlagen (ohne Deponien)
- S5 Grünflächen und Erholungsanlagen
- S61 Parkanlagen, Friedhöfe, Grün- u. Abstandsflächen
- S62 Kleingartenanlagen
- S63 Freizeitparks (einschl. Tierparks)
- S64 Sportanlagen und Spielplätze
- S66 Cripplplätze Freizeitanlage
- S67 Wohn-/ Ziergärten
- S68 Nutz-/ Bauergärten
- S69 Gärten
- S71 Einzelgehöft/ Aussiedlerhöfe
- S72 Einzelgebäude
- S73 Gemeinbedarfsgebäude mit Freiflächen
- W11 Erlenbruchwälder
- W21 Birkenbruchwälder
- W22 Birkenmoorwälder
- W31 Quellwälder
- W32 Buchenwälder
- W4 Wälder mittlerer Standorte
- W41 Feuchtwälder
- W42 Buchenname Feuchtwälder
- W42 Buchen(misch)wälder mittlerer Standorte
- W422 Basename Buchen(misch)wälder mittlerer Standorte
- W43 Eichenwälder
- W44 Eichen- Hainbuchenwald
- W45 Mischwälder
- W5 Trockenwälder
- W6 Gesteinshaldenwälder
- O713 Felswände
- W7 Naturferne Wirtschaftswälder
- W71 Laubforste
- W72 Mischforste
- W73 Nadelforste
- W81 Vorwald
- W82 Waldmantel
- W83 Waldtrauf
- W84 Lichtungen
- X1 Gehölze
- X11 Feldgehölze
- X2 Gebüsche
- X121 Bruch- und Moorebüsche
- X122 Gebüsche mittlerer Standorte
- X13 Strauch- und Baumhecken
- X14 Einzelbäume, Baumgruppen und Alleen
- X21 Schilfgürteln
- X22 Pionierbestände
- X35 größere Lesesteinhaufen
- Y Bereiche starker Umgestaltungsdynamik
- Y1 Internatwäbbaufächchen
- Y31 Ablagerungen: Schrott, Bauschutt
- Y32 Ablagerungen: Mähgut, Mist
- Y33 Erdmassen
- Y4 Aufbrüchungen
- Y5 Aufschüttungen



Topographische Darstellung auf der Grundlage von Rasterdaten der TK 25 veröffentlicht mit Erlaubnis des Landesvermessungsamtes Rheinland-Pfalz vom 29. Juni 2000- Az.: 26722-1.41

GEWÄSSER	BEARBEITET	GEPRÜFT	DATUM

BAUHERR VERBANDSGEMEINDE LANDSTUHL		BAUHERR	
PROJEKTBEZ. KREIS KAISERSLAUTERN			
PROJEKTBEZ. LANDSCHAFTSPLAN			
ZEICHNUNG BIOTOPTYPENKARTIERUNG		DATUM	BELEG
GESAMTKARTE		1: 15.000	13
ZEICHNER VERMESSER	BEARBEITET	GEZEICHNET	GEPRÜFT
C. Wilhelm	C. Wilhelm	J. Wilhelm	J. Wilhelm
DATUM	DATUM	DATUM	DATUM
JULI 2003	JULI 2003	JULI 2003	JULI 2003
PROJEKTNR. L 2000.028	ENTWURFSVERFASSER		BLATTNR. 1

igr.
Lutpoldstraße 60a
67 806 Rockenhausen
Telefon: 0 63 61 91 90
Telefax: 0 63 61 91 91 00
e-mail: info@igr.de

DATUM: JULI 2003