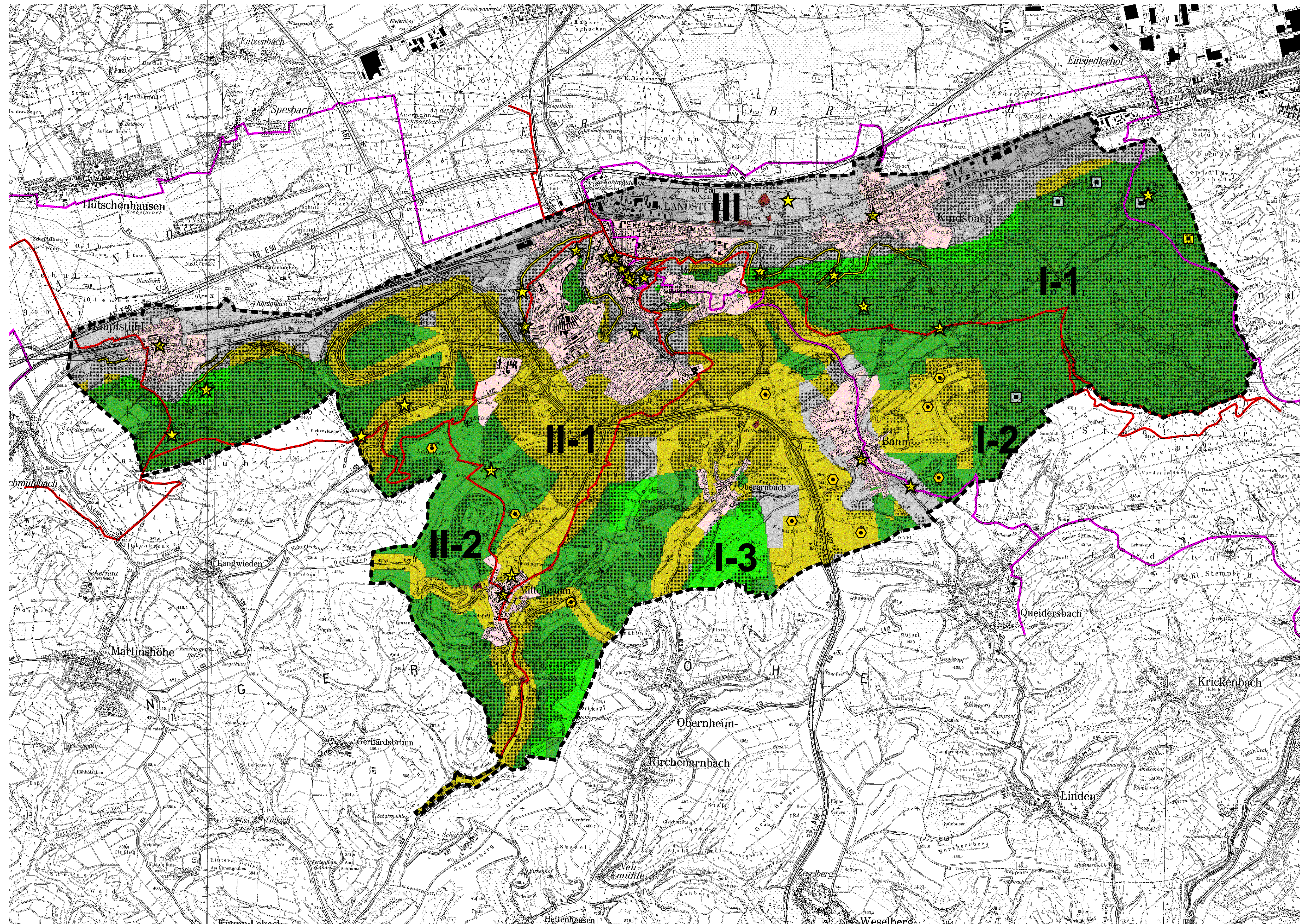


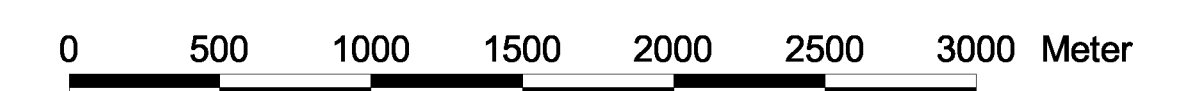
# Landschaftsplan der Verbandsgemeinde Landstuhl

## Karte der Erholungseignung: Zustandsbewertung - Positive Faktoren



### Legende

- Verbandsgemeindegrenze
  - ★ Touristische Attraktionen
  - Wanderwege
  - Radwege
  - ⊙ Bereiche mit guter Fernsicht
  - Hochlagen in Waldflächen
  - Hangkante mit Felsformationen
- Punktuale Biotopie als Potenziale
- △ Ruinen, Stütz- und Trockenmauern, Steinriegel
  - ⊘ Höhlen, Stollen, Tunnel
- Siedlungsbereiche
  - Gewerbegebiete als Negativräume
  - Zersiedlung durch Aussiedlerhöfe
  - Waldflächen als naturnahe Erholungsräume
- Erholungseignung gemäß Landschaftsrahmenplanung
- I-1 hoch
  - I-2 hoch (Aufwertung Landschaftsbild erforderlich)
  - I-3 hoch (Klimaeinschränkung)
  - II-1 mittel
  - II-2 mittel (Aufwertung Landschaftsbild erforderlich)
  - III gering



Topographische Darstellung auf der Grundlage von Rasterdaten der TK 25 veröffentlicht mit Erlaubnis des Landesvermessungsamtes Rheinland-Pfalz vom 29. Juni 2000-Az.: 26722-1.41



GEÄNDERT	BEARBEITET	GEPRÜFT	DATUM
----------	------------	---------	-------

<b>BAUHERR</b> VERBANDSGEMEINDE LANDSTUHL KREIS KAISERSLAUTERN		<b>BAUHERR</b>	
<b>PROJEKT BEZ.</b> LANDSCHAFTSPLAN			
<b>ZEICHNUNG</b> ERHOLUNGSPOTENZIAL: ZUSTANDBEWERTUNG - POSITIVE FAKTOREN		<b>DATUM</b> 1 : 25.000	<b>BEILAGE</b> 19
<b>VERMESSEN</b> Wilhelm	<b>BEARBEITET</b> C. Wilhelm	<b>GEZEICHNET</b> Wilhelm	<b>GEPRÜFT</b> Wilhelm
<b>ZEICHEN</b> JULI 2003	<b>DATUM</b> JULI 2003	<b>BLATTGRÖSSE</b> 90 / 60	<b>BLATT NR.</b> 1
<b>PROJEKT NR.</b> L 2000 028			<b>ENTWURFSVERFASSER</b>
Luitpoldstraße 60a 67 806 Röckenhausen Telefon: 0 63 61 91 90 Telefax: 0 63 61 91 00 e-mail: info@igr.de			<b>DATUM</b> JULI 2003