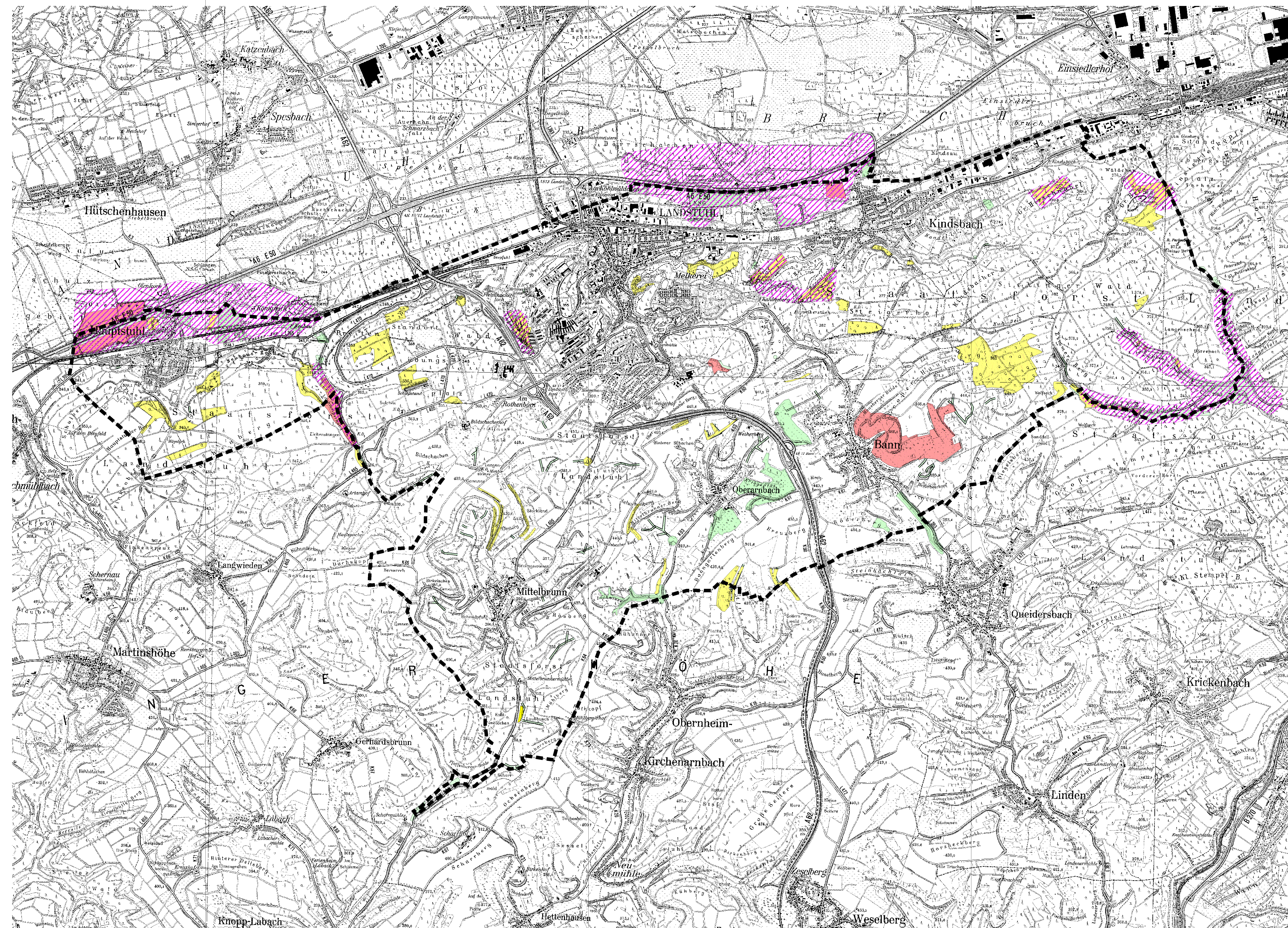


# Landschaftsplan der Verbandsgemeinde Landstuhl

## Arten- und Biotoppotenzial: Entwicklung speziell bewerteter Biotope



### Legende

- Verbandsgemeindegrenze
- Bedeutende Habitate für Tiere: Entwicklung
- Entwicklungsziele kartierter Biotope
  - Erhaltung
  - freie Entwicklung
  - Aufwertung



0 500 1000 1500 2000 2500 3000 Meter

Topographische Darstellung auf der Grundlage von Rasterdaten der TK 25 veröffentlicht mit Erlaubnis des Landesvermessungsamtes Rheinland-Pfalz vom 29. Juni 2000-Az.: 26722-1.41

GEÄNDERT	BEARBEITET	GEPRÜFT	DATUM

BAUHERR <b>VERBANDSGEMEINDE LANDSTUHL</b> KREIS KAISERSLAUTERN		BAUHERR	
PROJEKT BEZ. <b>LANDSCHAFTSPLAN</b>		DATUM	BEILAGE
ZEICHNUNG ARTEN- UND BIOTOPPOTENZIAL: ENTWICKLUNG SPEZIELL BEWERTETER BIOTOPE		MASSSTAB 1 : 25.000	17
VERMESSEN	BEARBEITET	GEZEICHNET	GEPRÜFT
C.Wilhelm	C.Wilhelm	J.Wilhelm	J.Wilhelm
DATUM	JULI 2003	JULI 2003	JULI 2003
PROJEKT NR.	L 2000 028	BLATTGRÖSSE	BLATT NR.
ENTWURFSVERFASSER		90 / 60	1
Luitpoldstraße 60a 67 006 Rockenhausen Telefon: 0 63 61 91 90 Telefax: 0 63 61 91 91 00 e-mail: info@igr.de		DATUM JULI 2003	