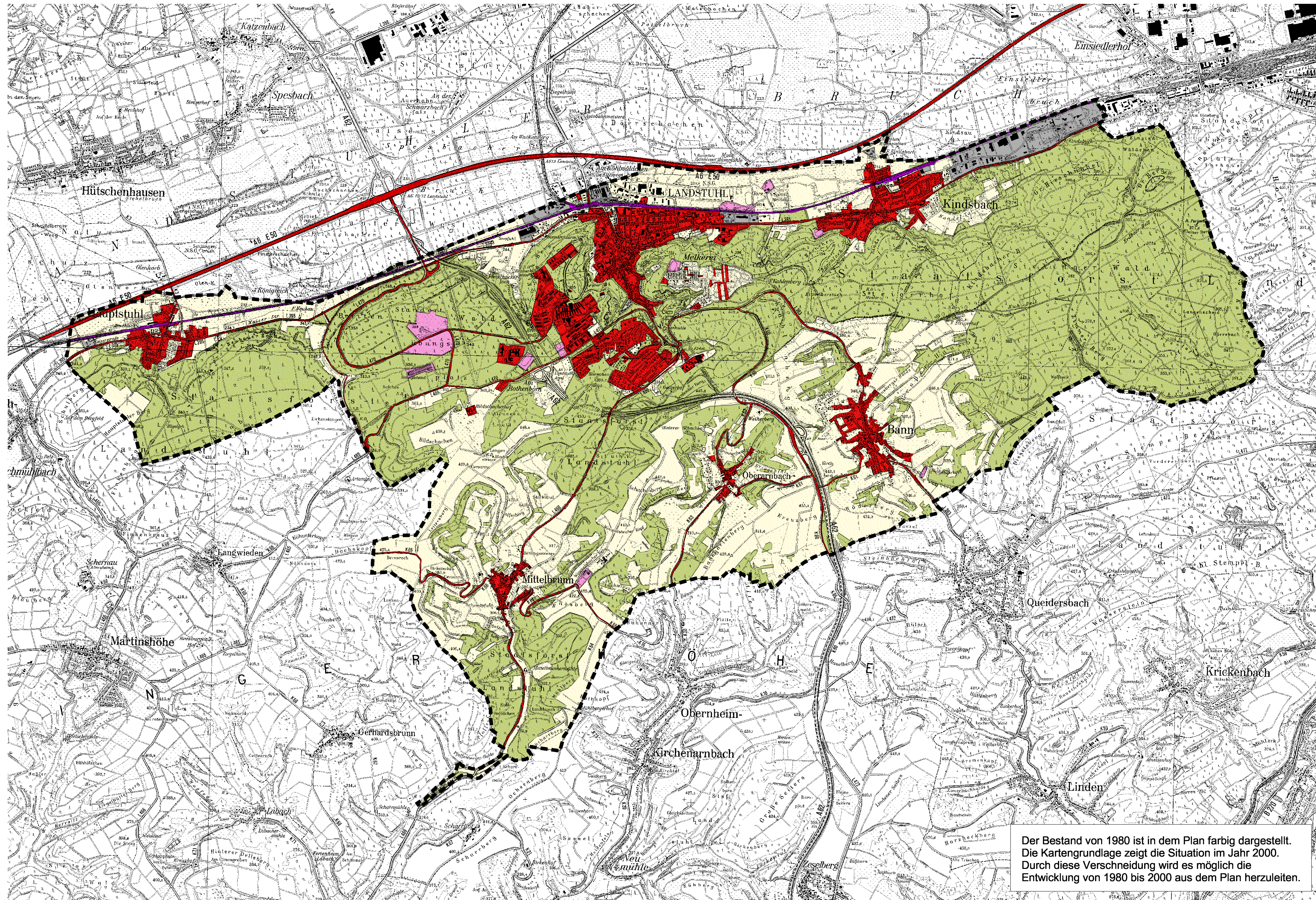


Landschaftsplan der Verbandsgemeinde Landstuhl

Karte der Landschaftsstruktur 1980



Legende

- Verbandsgemeindegrenze
- BAB A6 1980
- Klassifizierte Strassen 1980
- Bahnanlage
- Wohn- und Mischgebiete 1980
- Gewerbegebiete 1980
- Sonstige Nutzungen 1980
- Waldflächen 1980
- Landwirtschaftliche Nutzflächen



0 500 1000 1500 2000 2500 3000 Meter

Topographische Darstellung auf der Grundlage von Rasterdaten der TK 25 veröffentlicht mit Erlaubnis des Landesvermessungsamtes Rheinland-Pfalz vom 29. Juni 2000- Az.: 26722-1.41

GEÄNDERT	BEARBEITET	GEPRÜFT	DATUM

BAUHERR VERBANDSGEMEINDE LANDSTUHL KREIS KAISERSLAUTERN		BAUHERR	
PROJEKT BEZ. LANDSCHAFTSPLAN		DATUM	
ZEICHNUNG KARTE DER LANDSCHAFTSSTRUKTUR 1980		MASSTAB 1 : 25.000	BEILAGE 3
ZEICHEN	VERMESSEN	BEARBEITET	GEZEICHNET
DATUM		Wilhelm	C.Wilhelm
		JULI 2003	JULI 2003
PROJEKT NR.	L 2000 028	BLATTGRÖSSE 90 / 60	BLATT NR. 2
		ENTWURFSVERFASSER	

Der Bestand von 1980 ist in dem Plan farbig dargestellt. Die Kartengrundlage zeigt die Situation im Jahr 2000. Durch diese Verschneidung wird es möglich die Entwicklung von 1980 bis 2000 aus dem Plan herzuleiten.

igr.
Luitpoldstraße 60a
67 806 Rockenhausen
Telefon: 0 63 61.91 90
Telefax: 0 63 61.91 91 00
e-mail: info@igr.de

DATUM JULI 2003

M:\Projekte\2000\28\HistorischeKarten\Karte 1980\Karte 1980_2.apr