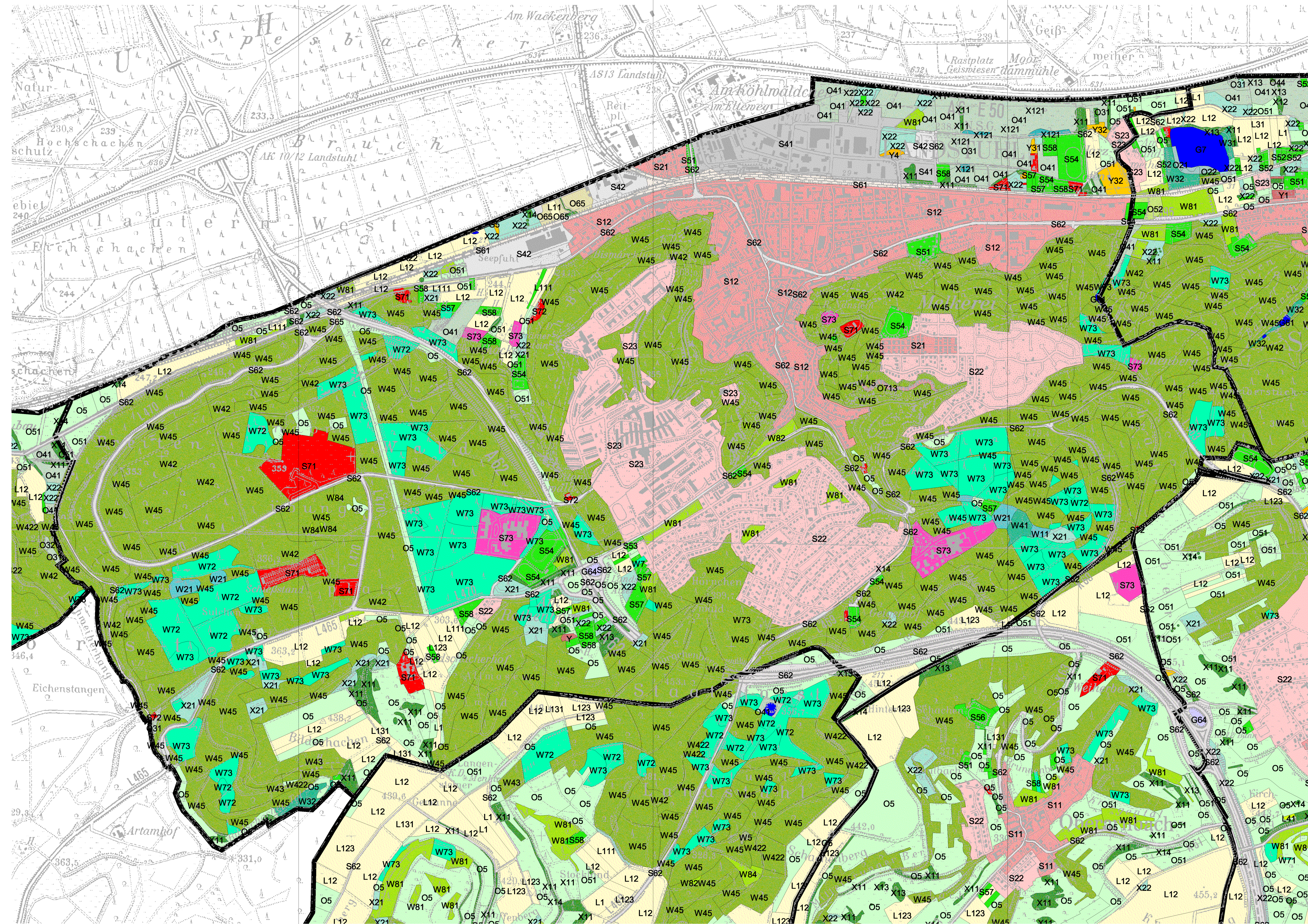


Landschaftsplan der Verbandsgemeinde Landstuhl

Biotoptypenkartierung Teilplan Sickingenstadt Landstuhl



Legende

- Verbandsgemeindegrenze
- Gemeindegrenzen.shp
- Biotoptypen Bestand
- G5 Gräben
- G6 Tümpel
- G62 Weiher und Teiche
- G621 Weiher und Teiche außerhalb der Zwischenmoore
- G622 Dystrophe Weiher und Teiche
- G64 Regenrückhaltebecken
- G7 Seen
- L1 Ackerland
- L11 Hackfrucht-/Gemüsefelder
- L111 Kartoffelfelder
- L113 Gemüsefelder (inkl. Erdbeeren)
- L12 Hackfrucht-/Gemüsefelder
- L123 Maisfelder
- L13 Gründungs-/Futterfelder
- L131 Gras-/Krautfelder
- L132 Luzerne-/Esparsfelder
- L15 Weidenfelder
- L31 Streuobstbestände
- L32 Obstanlagen
- L33 Obstgärten
- L41 Baumschulen
- O21 Röhrichte
- O22 Großseggenrieder
- O31 Nalwiesen
- O32 Kleinseggenrieder
- O4 Feuchtwiesen
- O41 Dauerfeuchte Wiesen
- O44 Feuchtbächen
- O5 Wiesen mittlerer Standorte
- O51 Wiesen frische Ausprägung
- O52 Wiesen trockene Ausprägung
- O61 Moorböden
- O65 Sandrasen (einschl. Sandrockenrasen)
- S11 Bäuerliche Dorfgebiete
- S12 Verstärkte Dorfgebiete
- S21 Überwiegend geschlossen bebaute Wohn- und Mischgebiete
- S22 Überwiegend halboffen bebaute Wohn- und Mischgebiete
- S23 Überwiegend offen bebaute Wohn- und Mischgebiete
- S41 Industriegebiete
- S42 Gewerbegebiete (inkl. Supermärkte)
- S43 Ver- und Entsorgungsanlagen (ohne Deponien)
- S5 Grünflächen und Erholungsanlagen
- S51 Parkanlagen, Friedhöfe, Grün- u. Abstandsflächen
- S52 Kleingartenanlagen
- S53 Freizeitparks (einschl. Tierparks)
- S54 Sportanlagen und Spielplätze
- S56 Grillplätze/ Freizeitanlagen
- S57 Wohn-/Ziergärten
- S58 Nutz-/Baugärten
- S61 Gleisanlagen
- S62 Straßen, Wege und Plätze
- S65 Lager- und Parkflächen
- S71 Einzelgehöft/ Aussiedlerhöfe
- S72 Einzelgebäude
- S73 Gemeindefestgebäude mit Freiflächen
- W11 Erlenbruchwälder
- W21 Birkenbruchwälder
- W22 Birkenmoorwälder
- W31 Quellwälder
- W32 Buchenwälder
- W4 Wilder mittlerer Standorte
- W41 Feuchtwälder
- W42 Basennarme Feuchtwälder
- W43 Buchen(misch)wälder mittlerer Standorte
- W44 Basennarme Buchen(misch)wälder mittlerer Standorte
- W45 Eichenwälder
- W46 Eichen- Hainbuchenwald
- W5 Mischwälder
- W6 Trockenwälder
- W6 Gesteinshaldenwälder
- O713 Felswände
- W7 Naturferne Wirtschaftswälder
- W71 Laubforste
- W72 Mischforste
- W73 Nadelforste
- W81 Vorwald
- W82 Waldmantel
- W83 Waldrauf
- W84 Lichtungen
- X1 Gehölze
- X11 Feldgehölze
- X12 Gebüsche
- X121 Bruch- und Mooregebüsche
- X122 Gebüsche mittlerer Standorte
- X13 Strauch- und Baumhecken
- X14 Einzelbäume, Baumgruppen und Alleen
- X21 Schluffrüben
- X22 Pionierbestände
- X35 größere Lesesteinhaufen
- Y Bereiche starker Umgestaltungsdynamik
- Y1 Intensivbewirtschaftete Flächen
- Y31 Ablagerungen: Schrott, Bauschutt
- Y32 Ablagerungen: Mahgut, Mist
- Y33 Erdmassen
- Y4 Abgrabungen
- Y5 Aufschüttungen



Darstellung auf der Grundlage der Rasterdaten der TK 25 veröffentlicht mit Erlaubnis des Landesvermessungsamtes Rheinland-Pfalz vom 29. Juni 2000- Az.: 26722-1.41

GEÄNDERT	BEARBEITET	GEPRÜFT	DATUM

BAUHERR		BAUHERR	
VERBANDSGEMEINDE LANDSTUHL			
KREIS KAISERSLAUTERN			
PROJEKT BEZ.			
LANDSCHAFTSPLAN			
ZEICHNUNG		DATUM	BEILAGE
BIOTOPTYPENKARTIERUNG		1 : 10.000	13
TEILPLAN LANDSTUHL			
ZEICHEN	VERMESSEN	BEARBEITET	GEZEICHNET
DATUM			
PROJEKT NR.	L 2000 028		ENTWURFSVERFASSER

igr. Luitpoldstraße 60a
67 806 Rockenhausen
Telefon: 0 63 61.91 90
Telefax: 0 63 61.91 91 00
e-mail: info@igr.de

DATUM JULI 2003