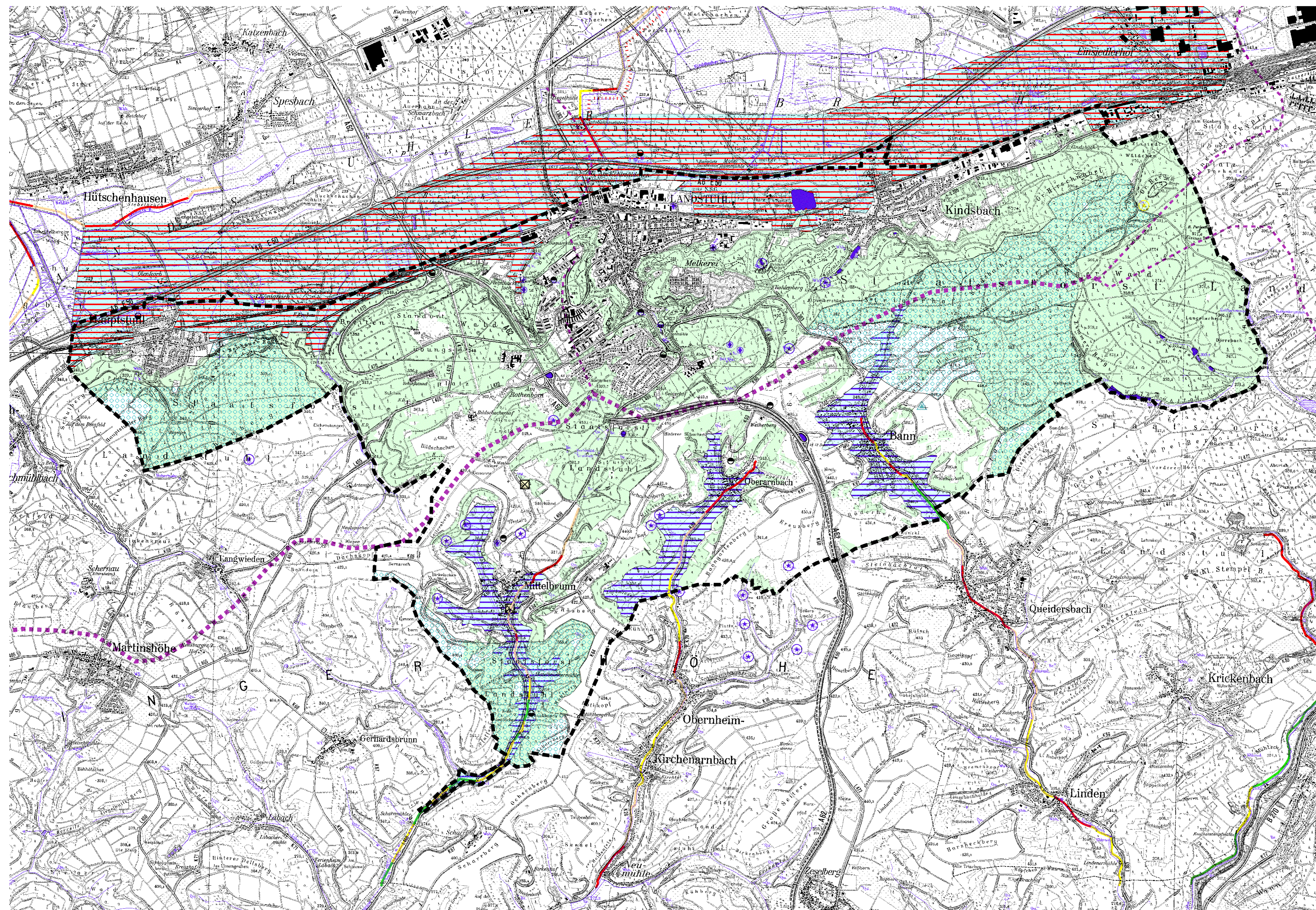


Landschaftsplan der Verbandsgemeinde Landstuhl

Wasserpotenzial: Zustandsbewertung



Legende

- Verbandsgemeindegrenze
- Gewässergüte**
 - I-II gering belastet
 - II mäßig belastet
 - II-III kritisch belastet
 - III stark verschmutzt
 - III-IV sehr stark verschmutzt
 - IV übermäßig verschmutzt
- Gewässerstrukturgüte (gemäß GSKartierung Rheinland-Pfalz)**
 - 1 - unverändert
 - 2 - gering verändert
 - 3 - mäßig verändert
 - 4 - deutlich verändert
 - 5 - stark verändert
 - 6 - sehr stark verändert
 - 7 - vollständig verändert
- Teich / See
- Wasserschutzgebiet
- Wasserscheide**
 - Oberirdische Wasserscheide 1.Ordnung
 - Oberirdische Wasserscheide 4.Ordnung
- ⊙ Quelle
- ⊕ Brunnen
- Regenrückhaltebecken
- Hochbehälter
- ▲ Wasserwerk
- ⊠ Pumpwerk
- Kläranlage
- Verschmutzungsempfindlichkeit:**
 - ⊞ Vorrangflächen für den Trinkwasserschutz
 - ▨ Bereich mit hohem Grundwasserstand
 - ▧ Bachtäler mit mittlerem bis hohem Grundwasserstand
 - ▩ Waldflächen als Wasserspeicher und -filter



Topographische Darstellung auf der Grundlage von Rasterdaten der TK 25 veröffentlicht mit Erlaubnis des Landesvermessungsamtes Rheinland-Pfalz vom 29. Juni 2000- Az.: 26722-1.41

| | | | |
|----------|------------|---------|-------|
| GEÄNDERT | BEARBEITET | GEPRÜFT | DATUM |
| | | | |

| | | | |
|---|--|--|-----------------------|
| BAUHERR VERBANDSGEMEINDE LANDSTUHL KREIS KAISERSLAUTERN | | BAUHERR | |
| PROJEKT BEZ. LANDSCHAFTSPLAN | | | |
| ZEICHNUNG WASSERPOTENZIAL: ZUSTANDSBEWERTUNG | | DATUM MASSSTAB 1 : 25.000 | BEILAGE 8 |
| ZEICHEN VERMESSEN BEARBEITET GEZEICHNET GEPRÜFT C.Wilhelm C.Wilhelm J.Wilhelm J.Wilhelm | DATUM JULI 2003 JULI 2003 JULI 2003 JULI 2003 | BLATTGRÖSSE 90 / 60 | BLATT NR. 1 |
| PROJEKT NR. L 2000_028 | | ENTWURFSVERFASSER | |
| Luipoldstraße 60 a 67 306 Rockenhausen Telefon: 0 63 61 91 90 Telefax: 0 63 61 91 91 00 e-mail: info@igr.de | | DATUM JULI 2003 | |