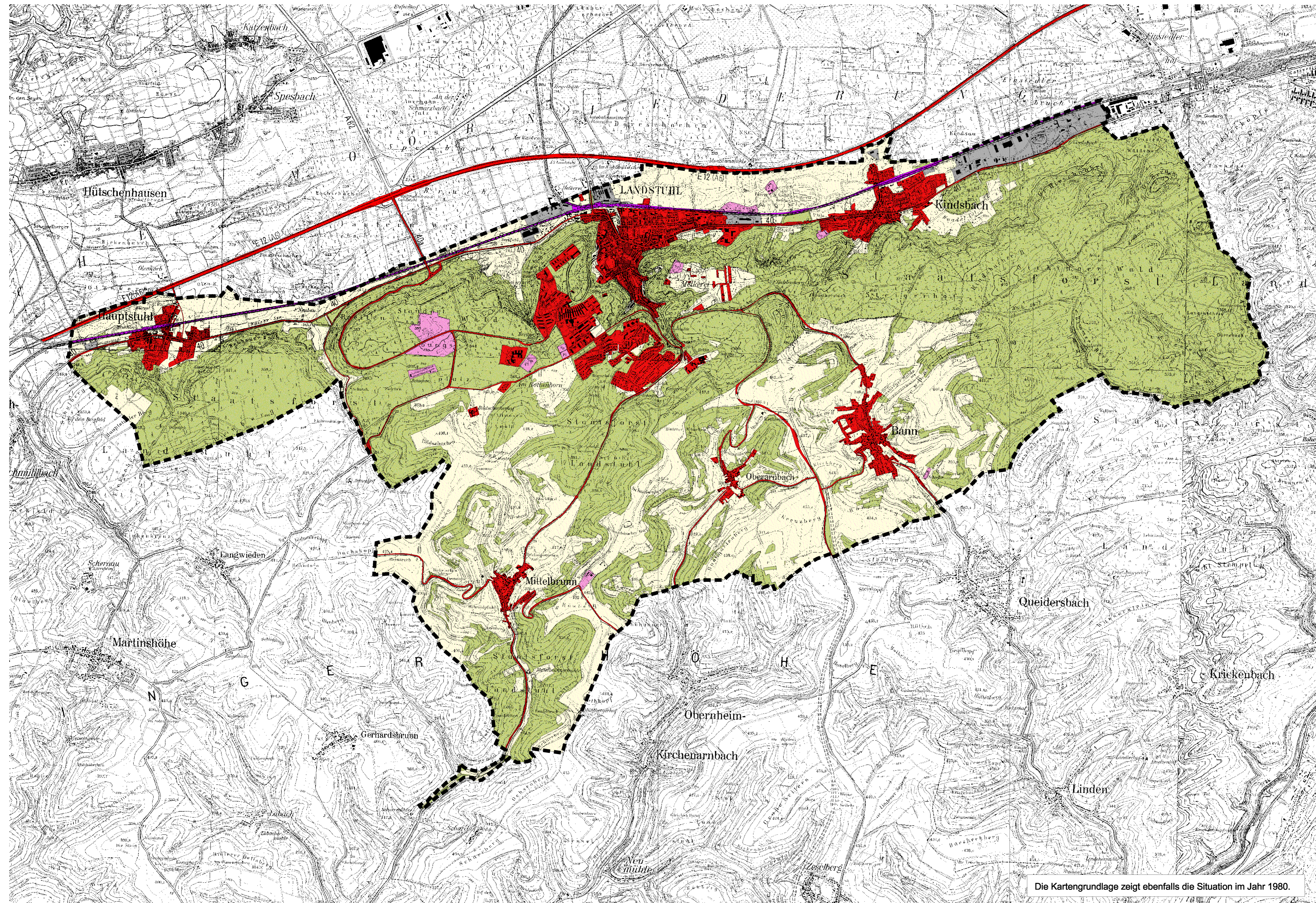


# Landschaftsplan der Verbandsgemeinde Landstuhl

## Karte der Landschaftsstruktur 1980



### Legende

- Verbandsgemeindegrenze
- BAB A6 1980
- Klassifizierte Strassen 1980
- Bahnanlage
- Wohn- und Mischgebiete 1980
- Gewerbegebiete 1980
- Sonstige Nutzungen 1980
- Waldflächen 1980
- Landwirtschaftliche Nutzflächen



0 500 1000 1500 2000 2500 3000 Meter

Topographische Darstellung auf der Grundlage von Rasterdaten der TK 25 veröffentlicht mit Erlaubnis des Landesvermessungsamtes Rheinland-Pfalz vom 29. Juni 2000 - Az.: 26722-1.41

GEÄNDERT	BEARBEITET	GEPRÜFT	DATUM

BAUHERR <b>VERBANDSGEMEINDE LANDSTUHL</b> KREIS KAISERSLAUTERN		BAUHERR	
PROJEKT BEZ. <b>LANDSCHAFTSPLAN</b>		DATUM	
ZEICHNUNG KARTE DER LANDSCHAFTSSTRUKTUR 1980		MASSTAB 1 : 25.000	BEILAGE 3
ZEICHEN	VERMESSEN	BEARBEITET	GEZEICHNET
DATUM	JULI 2003	WILHELM	WILHELM
PROJEKT NR.	L 2000 028	GEPRÜFT	WILHELM
ENTWURFSVERFASSER		BLATTGRÖSSE 90 / 60	BLATT NR. 1

Die Kartengrundlage zeigt ebenfalls die Situation im Jahr 1980.



Luitpoldstraße 60 a  
67 806 Rockenhausen  
Telefon: 0 63 61.91 90  
Telefax: 0 63 61.91 91 00  
e-mail: info@igr.de

DATUM JULI 2003