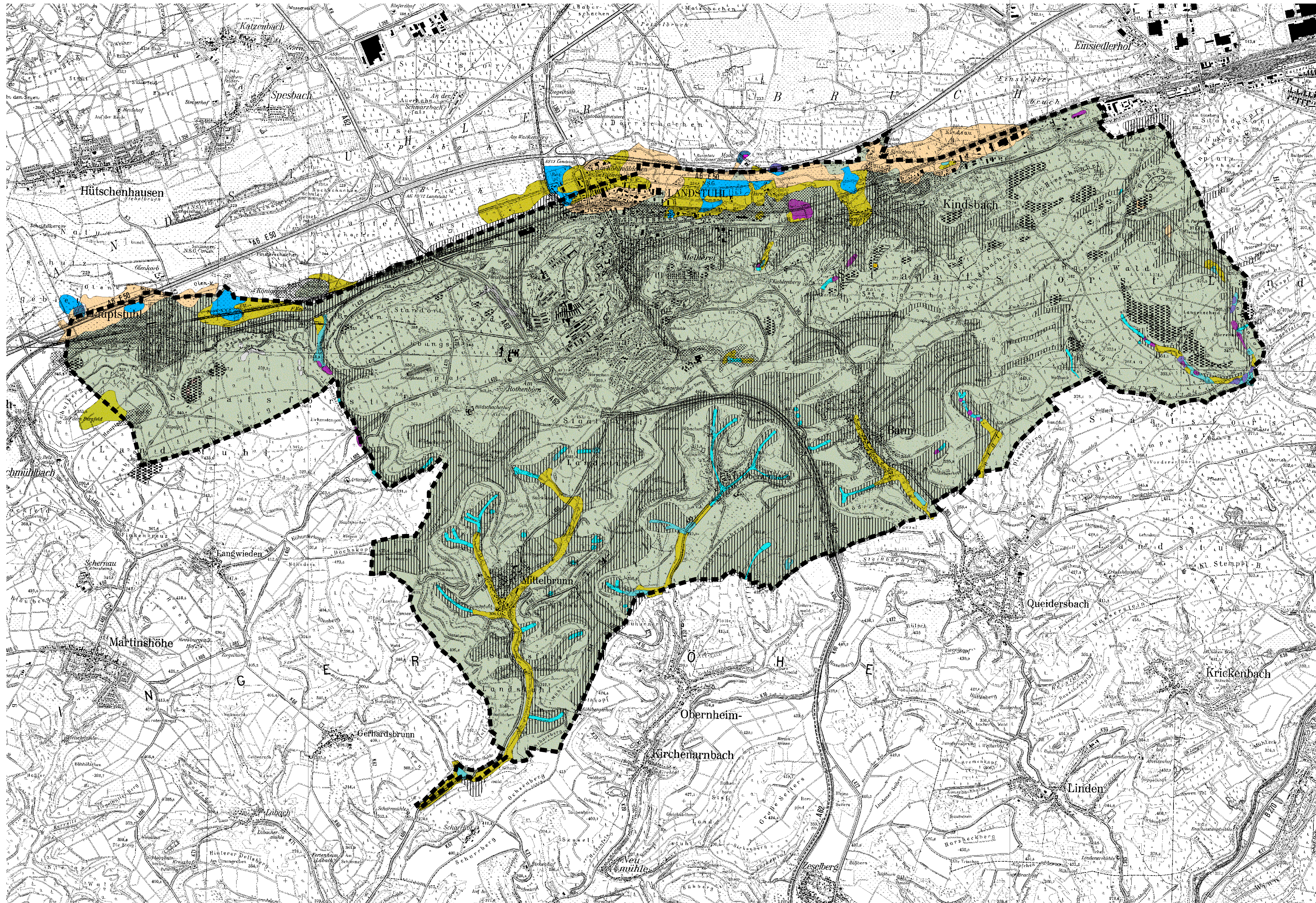


# Landschaftsplan der Verbandsgemeinde Landstuhl

## Karte der Heutigen potenziell natürlichen Vegetation



### Legende

- ▬ Verbandsgemeindegrenze
- ▨ Unterheiten nach Wasserschalt
- ▧ sehr frische bis wechselfrische Variante (zeitweise schwach vernässend), mittlerer bis starker Grund- oder Stauwasserneubau
- ▩ mäßig trockene oder mäßig wechselfrische Variante
- trocken (Z.T. sehr trocken) oder wechselfrische Variante
- Unterheiten nach Basengehalt
- ▬ mäßig basenarme Ausbildung (reiche Ausbildung armer Wälder)
- ▬ Vegetationsgesellschaft
- ▬ Hainbuchen- (Traubeneichen-) Buchenwald (Luzulo-Fagetum incl. Melampyro-Fagetum)
- ▬ Perigras-Buchenwald (Melico-Fagetum) incl. Waldmeister-Buchenwald (Asperulo-Fagetum)
- ▬ Birken-Stieleichenwald und Buchenwald (Betulo-Quercetum und Fagetum); entwässerte Birkenbrücher
- ▬ Buchen-Eichenwald (Fago-Quercetum) incl. Hainweiden-Eichenwald (Vico-Quercetum) hier auch Kiefern-Eichenwald (Pino-Quercetum)
- ▬ Hainfarn-Traubeneichenwald (Luzulo-Quercetum); basenarme Silikatfelskuppen
- ▬ Karpaten-Ebersuchenwald und -gebüsch (Betulo-Sorbetum); basenarme Blockschutthalden u.a.
- ▬ Fels- und Gesteinshaldenvegetation, Trockenrasen (Sedo-Scleranthetalia, Festuca-Brometalia, Aspleteta und Thaspiteta)
- ▬ Niedrigwüchsige Zwischenschicht (u.a. Oxycocco-Spagnietalia, Scheuchzeria-Caprietalia)
- ▬ Röhrichte und Großseggenrieder (Phragmites) häufig incl. Potamogetonalia
- ▬ Lückewald (Potamogetonalia) und Seerosengebüsch incl. Wasserwurzengesellschaft (Lemnetalia)
- ▬ Stenilen-Stieleichen-Buchenwald (Stellario-Carpinetum)
- ▬ Eichenwald
- ▬ Erlen- und Eschen-Quellbach- und Sumpfwälder (Capric remotae-Fraginetum und Blechno-Alnetum)
- ▬ Erlen- und Eschen-Sumpfwälder geeigneter Talgängen, strömendes sauerstoffreiches Grundwasser
- ▬ Erlen- und Eschensumpfwälder ebener Talgängen (Pruno-Fraginetum); stagnierendes, sauerstoffarmes Grundwasser
- ▬ Schwertfarn-Buschwälder (Capric laevigatae et oligatae Alnetum) häufig incl. waldfreier Niedermoorvegetation
- ▬ Moorbirkenwald und -Moorwald (Vaccinio uliginoso-Betuletum pubescentis) häufig incl. waldfreier Zwischenschicht



Topographische Darstellung auf der Grundlage von Rasterdaten der TK 25 veröffentlicht mit Erlaubnis des Landesvermessungsamtes Rheinland-Pfalz vom 29. Juni 2000- Az.: 26722-1.41

GEÄNDERT	BEARBEITET	GEPRÜFT	DATUM
----------	------------	---------	-------

BAUHERR <b>VERBANDSGEMEINDE LANDSTUHL</b> KREIS KAISERSLAUTERN		BAUHERR	
PROJEKT BEZ. <b>LANDSCHAFTSPLAN</b>			
ZEICHNUNG KARTE DER HEUTIGEN POTENZIELL NATÜRLICHEN VEGETATION		DATUM	BEILAGE
		MASSTAB 1 : 25.000	12
ZEICHEN	VERMESSEN	BEARBEITET	GEZEICHNET
		Wilhelm	C.Wilhelm
DATUM		JULI 2003	JULI 2003
		GEPRÜFT	WILHELM
		JULI 2003	JULI 2003
PROJEKT NR.	L 2000 028		ENTWURFSVERFASSER

**igr.** Luitpoldstraße 60 a  
67 806 Rockenhausen  
Telefon: 0 63 61.91 90  
Telefax: 0 63 61.91 91 00  
e-mail: info@igr.de

DATUM JULI 2003