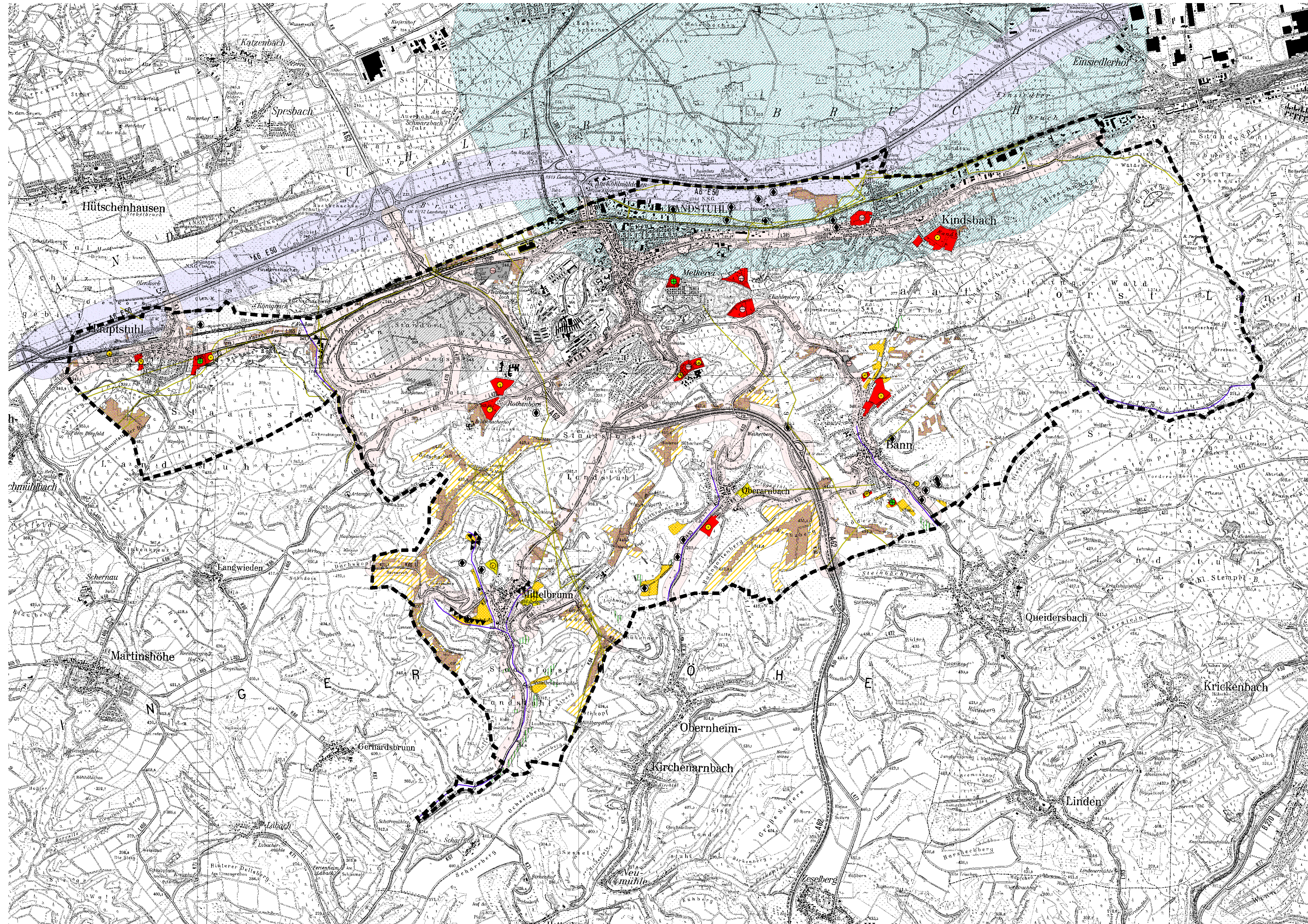


Landschaftsplan der Verbandsgemeinde Landstuhl

Nutzungskonflikte



Legende

--- Verbandsgemeindegrenze

SIEDLUNGSENTWICKLUNG

Bewertung der Baugebiete

- gut geeignet / geringer Konflikt
- bedingt geeignet / mittlerer Konflikt
- schlecht geeignet / hoher Konflikt
- geplante Wohngebiete: Zusatzversiegelung, Biotopverlust, Beeinträchtigung Landschaftsbild
- geplante Mischgebiete: Zusatzversiegelung, Biotopverlust, Beeinträchtigung Landschaftsbild
- geplante Gewerbegebiete: Zusatzversiegelung, Biotopverlust, Beeinträchtigung Landschaftsbild

VER- / ENTSORGUNG

- Hochspannungsleitungen: visuelle Störung
- Aufschüttungen / Altlasten: mögliche Beeinträchtigung Boden / Gewässer

WALD

- Nadelforste in Bachauen: Versauerungsgefahr

LANDWIRTSCHAFT

- Ackernutzung bis an Gewässerrand: Verlust des Uferrandstreifens
- Intensiv genutzte Ackerflächen in Bachauen: Nährstoffeintrag
- Ackernutzung in erosionsgefährdeten Gebieten: Bodenabtrag
- Ackerflächen mit geringem Anteil an Gehölzstrukturen (Biotopmangel, visuelle Verarmung)


VERKEHR

- Lärm- und Schadstoffemissionen im Umfeld klassifizierter Straßen
- Lärm- und Schadstoffemissionen im Umfeld der Autobahn
- Bereich mit Beeinträchtigungen durch Flugplatz Ramstein
- Störquelle Hubschrauberlandeplatz

0 500 1000 1500 2000 2500 3000 Meter

Topographische Darstellung auf der Grundlage von Rasterdaten der TK 25 veröffentlicht mit Erlaubnis des Landesvermessungsamtes Rheinland-Pfalz vom 29. Juni 2000- Az.: 26722-1.41

GEÄNDERT	BEARBEITET	GEPRÜFT	DATUM
----------	------------	---------	-------

BALHERR		BALHERR	
VERBANDSGEMEINDE LANDSTUHL KREIS KAISERSLAUTERN			
PROJEKT BEZ. LANDSCHAFTSPLAN			
ZEICHNUNG		DATUM	BEILAGE
NUTZUNGSKONFLIKTE		1 : 25.000	20
ZEICHEN	VERMESSEN	BEARBEITET	GEZEICHNET
		C.Wilhelm	C.Wilhelm
DATUM		JULI 2003	JULI 2003
		JULI 2003	JULI 2003
PROJEKT NR.	L 2000 028	ENTWURFSVERFASSER	
		Luitpoldstraße 60 67 806 Rockenhausen Telefon: 0 63 61 91 90 Telefax: 0 63 61 91 91 00 e-mail: info@igr.de	
DATUM JULI 2003			

A:\PROJEKTE\2000028\Themenplan\Konflikte\Avalan03\konflikte-ent03.ar