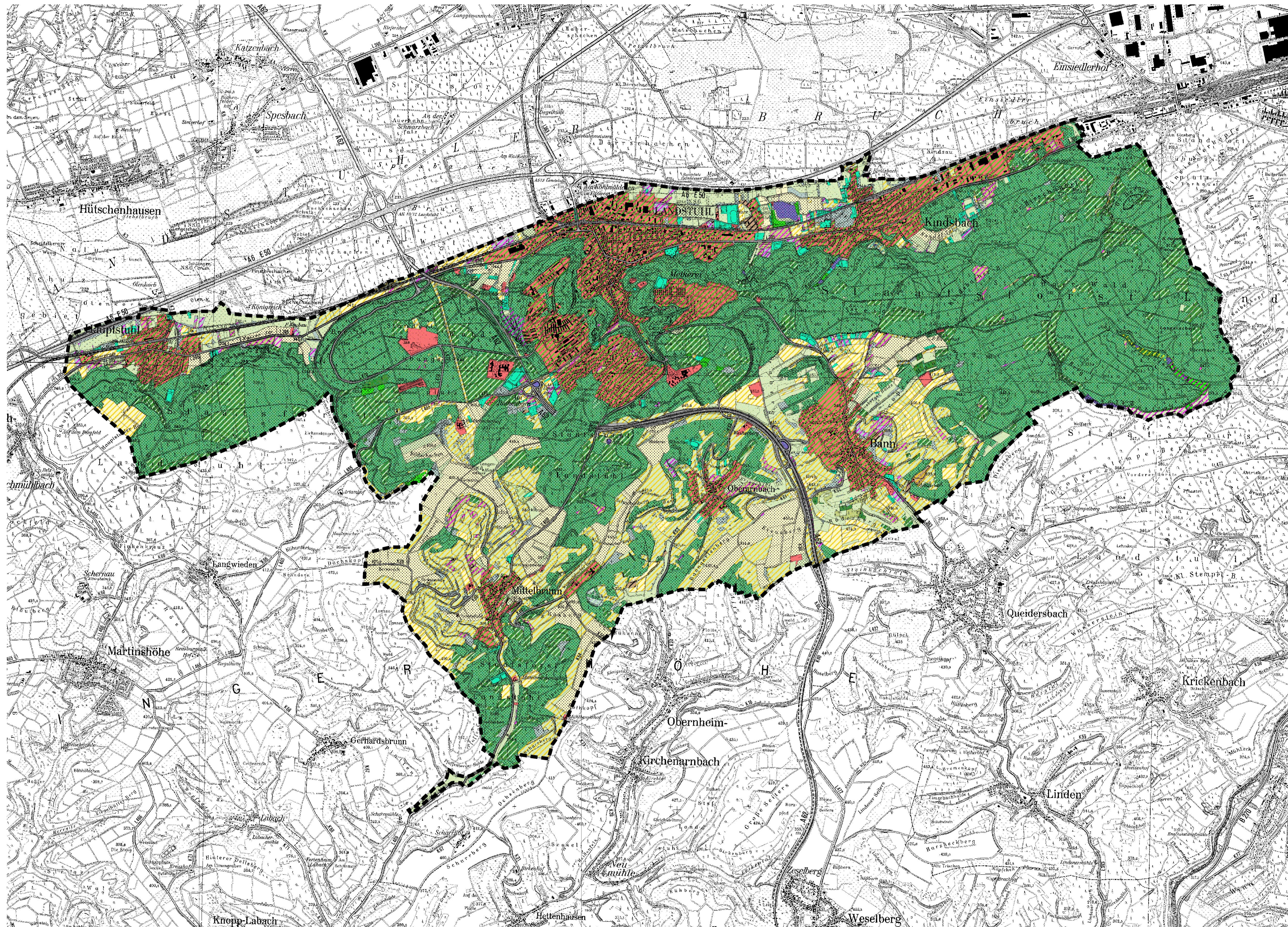


Landschaftsplan der Verbandsgemeinde Landstuhl

Arten- und Biotoppotenzial: Entwicklung



Legende

- Verbandsgemeindegrenze
- Entwicklungsziele**
 - Extensivierung
 - Entwicklung von Mischwald
 - Verbesserung der Durchgrünung
 - Biotoppflege / -entwicklung
 - Beseitigung der Beeinträchtigung
 - Freie Entwicklung
 - Umwandlung in Feuchtwald / -wiesen
 - Aufwertung durch Einzelgehölze, Gehölzreihen, u.ä.
 - Erhaltung
- Biotypen Bestand**
 - Wälder mittlerer Standorte
 - Bruch-, Moor- und Bachuferwälder
 - Forste
 - Vorwald/Waldmantel
 - Landwirtschaft
 - Offenland
 - Grünflächen
 - Gewässer
 - Gehölze/Krautbestände
 - Siedlung
 - Verkehrsflächen
 - Aufschüttungen/Abgrabungen

0 500 1000 1500 2000 2500 3000 Meter

Topographische Darstellung auf der Grundlage von Rasterdaten der TK 25 veröffentlicht mit Erlaubnis des Landesvermessungsamtes Rheinland-Pfalz vom 29. Juni 2000- Az.: 26722-1.41



GEÄNDERT	BEARBEITET	GEPRÜFT	DATUM

BAUHERR VERBANDSGEMEINDE LANDSTUHL KREIS KAISERSLAUTERN		BAUHERR	
PROJEKT BEZ. LANDSCHAFTSPLAN		DATUM	
ZEICHNUNG ARTEN- UND BIOTOPPOTENZIAL ENTWICKLUNG		MASSSTAB 1 : 25.000	BEILAGE 15
VERMESSEN	BEARBEITET	GEZEICHNET	GEPRÜFT
C.Wilhelm	C.Wilhelm	J.Wilhelm	J.Wilhelm
DATUM JULI 2003	JULI 2003	JULI 2003	JULI 2003
PROJEKT NR. L 2000 028	ENTWURFSVERFASSER		
		Luitpoldstraße 60a 67 806 Rockenhausen Telefon: 0 63 61.91 90 Telefax: 0 63 61.91 91 00 e-mail: info@igr.de	
DATUM JULI 2003			