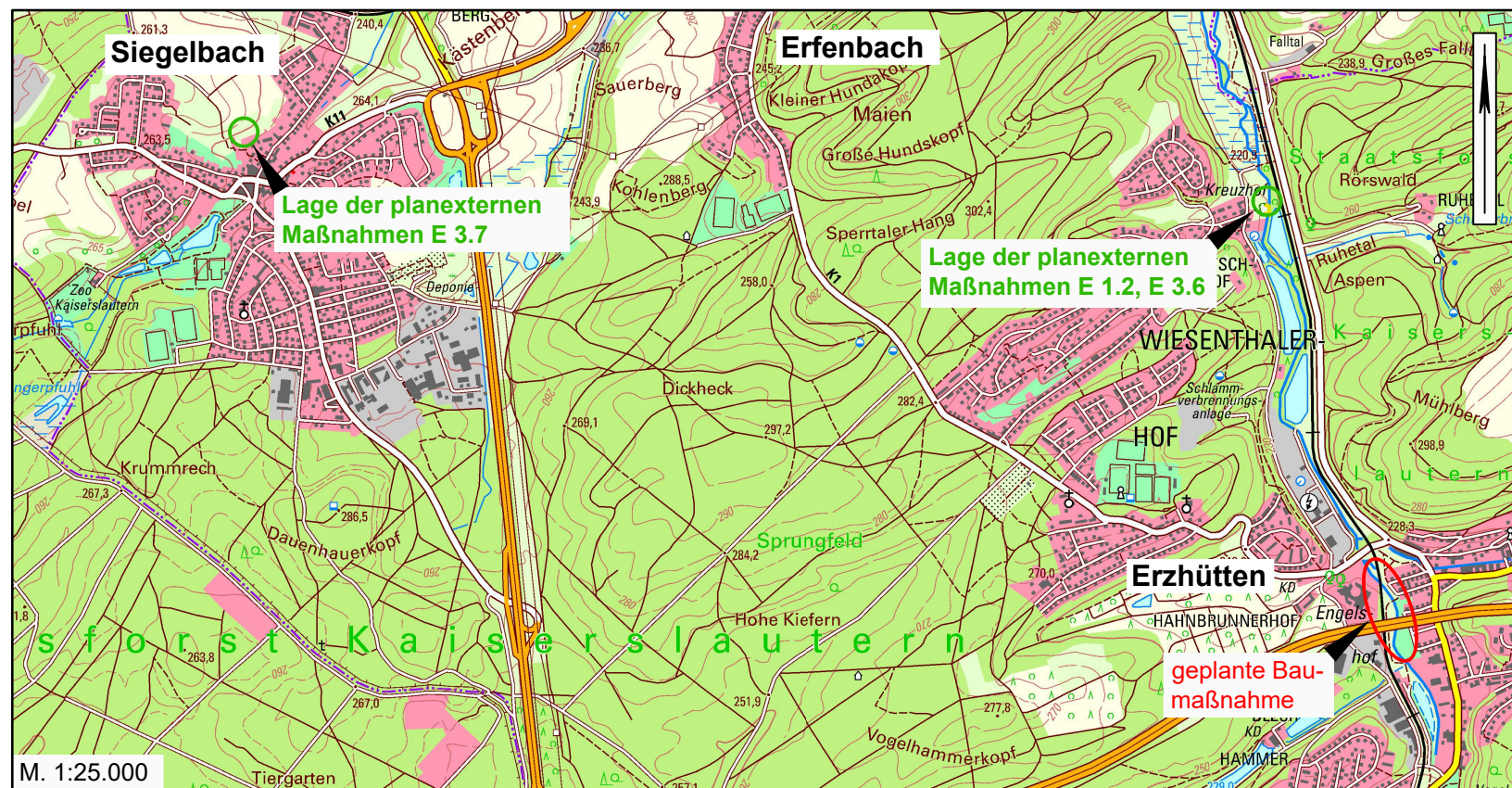


# Übersicht



Quelle Top-Karte:  
 (C) Naturschutzverwaltung Rheinland-Pfalz, Geobasisdaten: (C) Kataster- und Vermessungsverwaltung Rheinland-Pfalz

- E 1.2** Planextern  
 Gemeinde Morlautern, Flur 0, Parzelle 912/2 **K1.1**  
**Ökokonto Stadt Kaiserslautern**  
 • Entwicklung Magerwiese
- E 3.6** Planextern  
 Gemeinde Morlautern, Flur 0, Parzelle 910 **K3.3**  
**Pflanzung von Gehölzen**  
 auf Neophytenfläche
- E 3.7** Planextern  
 Gemeinde Siegelbach, Flur 0, Parzelle 204 **K3.3**  
**Entwicklung Streuobstwiese**  
 • Mosaikmahd  
 • Pflanzung (Wild-)obstbaum Hochstämme  
 • Anlage Benjeshecken

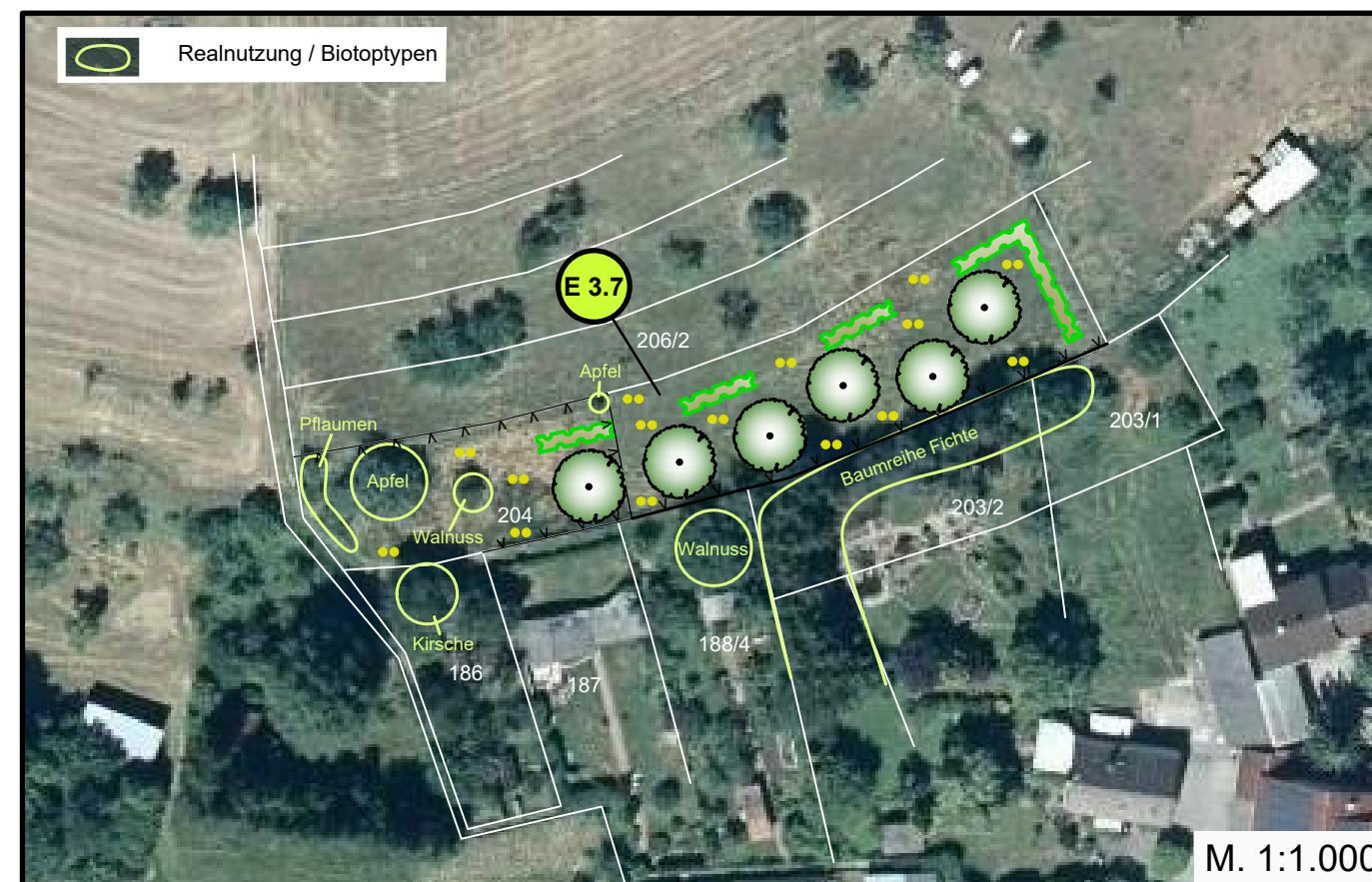
## Landschaftspflegerische Maßnahmen

- dichte Strauchpflanzung
- Grünlandextensivierung
- Weidenspreitlage
- Pflanzung (Wild-)obstbäume
- Anlage Benjeshecken
- Mosaikmahd

## Planexterne Maßnahmen:



Quelle Luftbild:  
 ©GeoBasis-DE / LVermGeoRP2016



Quelle Luftbild:  
 ©GeoBasis-DE / LVermGeoRP2020

## Fachbeitrag Naturschutz

- Genehmigungsverfahren -

Entwurfsbearbeitung: SCHÖNHOFEN Ingenieure Hertelsbrunnenring 5 67657 Kaiserslautern Tel: 06 31 / 3 41 24 - 0 Fax: 06 31 / 4 37 45 www.schoenhofen-ing.de E-Mail: info@si-kl.de	Projekt-Nr.: 2019.037		
		Datum	Zeichen
	bearbeitet:	Dez 2020	Haag / Spaniol
	CAD / Grafik:	Dez 2020	Pisalski
geprüft:	Dez 2020	Haag	

Technische Hochwasserschutzmaßnahme Kaiserslautern-Engelshof Planexterne Maßnahmen, M = 1:1.000	Unterlage: <b>4.3</b> Blatt-Nr.: 1
--	---

**Stadtverwaltung Kaiserslautern**  
 Referat Umweltschutz  
 Untere Wasserbehörde  
 Rathaus Nord / Lauterstraße 2  
 67657 Kaiserslautern