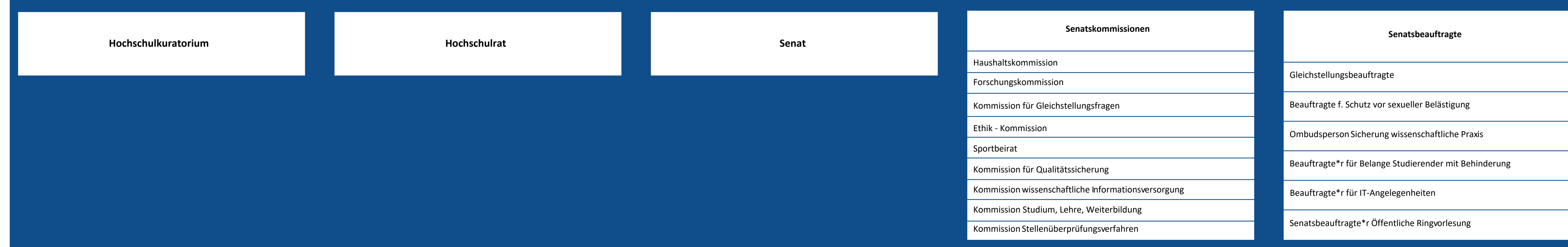


Stabsstelle Präsident*in	Kommunikation und Marketing
	Forschung und Transfer
	Rechtswissenschaften, Akademische Gremien und Wahlen
	Kulturangelegenheiten
	Qualitätsmanagement und Lehrentwicklung

Stabsstelle Kanzler*in	Controlling
	Organisationsentwicklung
	Personalentwicklung und Fortbildung
	Verwaltungsmodernisierung
	Innovationen
Sicherheit und Arbeitsschutz	

Gremien



Fachbereiche



Fachbereich I	Fachbereich II	Fachbereich III	Fachbereich IV	Fachbereich V	Fachbereich VI
<p>Dekan*in mit Dekanat</p> <p>Gleichstellungsbeauftragte des FB</p> <p>Fachbereichsrat</p> <p>Wissenschaftliche Einrichtungen</p> <ul style="list-style-type: none"> Philosophisches Forschungsinstitut Institut für Professionsforschung und Weiterbildung (IPW) <p>Forschungsstellen</p> <ul style="list-style-type: none"> Kartl - Forschungsstelle <p>Lehr- und Forschungseinheit</p> <p>Erziehungswissenschaft</p> <ul style="list-style-type: none"> Organisationspädagogik Sozialpädagogik Pädagogik Pädagogik mit Schwerpunkt auf pädagogische Institutionenforschung <p>Bildungswissenschaften</p> <ul style="list-style-type: none"> Empirische Lehr-Lern-Forschung und Didaktik Schulbiologie mit den Schwerpunkten Erziehung und Bildung Schulbiologie Grundschulforschung und Pädagogik der Primarstufe <p>Philosophie</p> <ul style="list-style-type: none"> Philosophie der Antike Philosophie I Philosophie II <p>Psychologie</p> <ul style="list-style-type: none"> Labore I Labore II Labore III Ambulanz Psychotherapie Erwachsene Ambulanz Psychotherapie Kinder u. Jugendliche Ambulanz Stress, soziale Interaktion und Verhaltensmedizin <p>Pflegewissenschaft</p> <ul style="list-style-type: none"> Gesundheitspsychologie mit den Schwerpunkten Prävention und Rehabilitation Nikolaus Koch-Stiftungsprofessur für Pflegewissenschaft <p>Psychobiologie</p> <ul style="list-style-type: none"> Verhaltensgenetik Klinische Psychophysiologie 	<p>Dekan*in mit Dekanat</p> <p>Gleichstellungsbeauftragte des FB</p> <p>Fachbereichsrat</p> <p>Wissenschaftliche Einrichtungen</p> <ul style="list-style-type: none"> America Romana Centrum (ARC) Historisch-Kulturwissenschaftlich Forschungszentrum (HKFZ) <p>Forschungsstellen</p> <ul style="list-style-type: none"> Forschungsprojekt Mittelhochdeutsches Wörterbuch Forschungsbüro Sprachraum Loemburg Amerikanistik (EAS) Forum Sprache und Kommunikation <p>Lehr- und Forschungseinheit</p> <p>Germanistik</p> <ul style="list-style-type: none"> Germanistische Linguistik I Germanistische Linguistik II Ältere deutsche Philologie Neuere deutsche Literaturwissenschaft I Neuere deutsche Literaturwissenschaft II Ältere deutsche Philologie Ältere deutsche Philologie Ältere deutsche Philologie und Mediävistik Deutsche Sprache und ihre Didaktik mit Schwerpunkt auf Deutsch als Zweitsprache Ältere deutsche Philologie und Mediävistik Germanistische Linguistik Genderforschung <p>Anglistik</p> <ul style="list-style-type: none"> Englische Literaturwissenschaft I Englische Literaturwissenschaft II Anglistik Englische Sprachwissenschaft III Englische Sprachwissenschaft IV Englische Sprachwissenschaft V Fachdidaktik Englisch <p>Romanistik</p> <ul style="list-style-type: none"> Literaturwissenschaft Französisch und Italienisch Romanistische Literaturwissenschaft I Romanistische Literaturwissenschaft II Romanistische Literaturwissenschaft III Romanistische Literaturwissenschaft IV Romanistische Literaturwissenschaft V Romanistische Literaturwissenschaft VI <p>Klassische Philologie</p> <ul style="list-style-type: none"> Latينية Philologie Klassische Philologie <p>Computeringuistik und Digital Humanities</p> <ul style="list-style-type: none"> Linguistische Datenverarbeitung Digital Humanities <p>Slawistik</p> <ul style="list-style-type: none"> Slawische Philologie Slawische Literaturwissenschaft <p>Phonetik</p> <ul style="list-style-type: none"> Allgemeine und Angewandte Phonetik <p>Sinologie</p> <ul style="list-style-type: none"> Sinologie I Sinologie II <p>Japanologie</p> <ul style="list-style-type: none"> Japanologie I Japanologie II Japanologie III <p>Medienwissenschaften</p> <ul style="list-style-type: none"> Medien- und Kommunikationswissenschaft mit Schwerpunkt Öffentliche Medienkommunikation (Journalismus, Public Relations) Medienwissenschaft mit Schwerpunkt Digitale und Audiovisuelle Medien Medien- und Kommunikationswissenschaft 	<p>Dekan*in mit Dekanat</p> <p>Gleichstellungsbeauftragte des FB</p> <p>Fachbereichsrat</p> <p>Wissenschaftliche Einrichtungen</p> <ul style="list-style-type: none"> Research Innovations for Official and Survey Statistics (RIFOS) Forschungszentrum Mittelstand Universität Trier <p>Forschungsstellen</p> <ul style="list-style-type: none"> Center for Informatics Research and Technology (CIRT) <p>Lehr- und Forschungseinheit</p> <p>Betriebswirtschaftslehre</p> <ul style="list-style-type: none"> Fachspezifische Fremdsprachenausbildung und ERASMUS <p>Soziologie</p> <ul style="list-style-type: none"> Soziologie - Sozialpolitik Allgemeine Soziologie Soziologie - Arbeits- und Organisationssoziologie Soziologie - Sprachsoziologie Soziologie - Methodenlehre: Empirische Sozialforschung Ethnologie - Kulturelle Vielfalt und Entwicklungsprozesse <p>Volkswirtschaftslehre</p> <ul style="list-style-type: none"> Forschungszentrum Regional- und Umweltstatistik <p>Wirtschaftsinformatik</p> <ul style="list-style-type: none"> Wirtschaftsinformatik I Wirtschaftsinformatik II Wirtschaftsinformatik III <p>Informatik</p> <ul style="list-style-type: none"> Informatik I Theoretische Informatik Informatik II Informatik III Informatik IV <p>Mathematik</p> <ul style="list-style-type: none"> Ada-Löwlast-Projekt Funktionalanalysis Optimierung - Nichtlineare Optimierung Analysis Mathematische Sozialistik Stochastik - Stochastische Prozesse und ihre Anwendungen Angewandte Analysis Mathematik Numerische Mathematik Operations Research 	<p>Dekan*in mit Dekanat</p> <p>Prüfungamt</p> <p>Gleichstellungsbeauftragte des FB</p> <p>Fachbereichsrat</p> <p>Fachspezifische Fremdsprachenausbildung</p> <p>Wissenschaftliche Einrichtungen</p> <ul style="list-style-type: none"> Institut für Wasserwirtschaftsrecht <p>Forschungsstellen</p> <ul style="list-style-type: none"> Institut für europäisches Verfassungsrecht Forschungsstelle Korruptions-Strafrecht <p>Lehr- und Forschungseinheit</p> <p>Zivilrecht</p> <ul style="list-style-type: none"> Bürgerliches Recht Römisches Recht, Neuere Privatrechtsgeschichte sowie deutsches und internationales Zivilverfahrensrecht Bürgerliches Recht Arbeitsrecht, Handels- und Gesellschaftsrecht Internationales und/oder europäisches Arbeitsrecht und Bürgerliches Recht Bürgerliches Recht und Handels- und Wirtschaftsrecht Bürgerliches Recht und Zivilprozessrecht Zivilrecht - Internationales Privatrecht und Rechtsgeschichte Bürgerliches Recht Handels- und Gesellschaftsrecht und Steuerrecht Bürgerliches Recht Handels- und Gesellschaftsrecht und Steuerrecht Privatrechtsgeschichte Bürgerliches Recht, Deutsche Rechtsgeschichte, Vergleichendes Rechtsgeschichte, Privatrechtsgeschichte der Neuzeit Zivilrecht - Recht der Informationsgesellschaft und nd des Geigen-Eigenens. <p>Strafrecht</p> <ul style="list-style-type: none"> Strafrecht, Strafprozessrecht und Rechtsphilosophie Strafrecht, Strafprozessrecht mit europäischem und internationalem Bezug Deutsches, europäisches und internationales Strafrecht und Strafprozessrecht sowie Wirtschaftsstrafrecht <p>Öffentliches Recht</p> <ul style="list-style-type: none"> Öffentliches Recht Öffentliches Recht - Umweltrecht Öffentliches Recht mit Völker- und Europarecht Staatsrecht und Verwaltungsrecht Deutsches und ausländisches öffentliches Recht, Staatskirchenrecht und Völkerrecht Deutsches und internationales Finanz- und Steuerrecht, Völkerrecht 	<p>Dekan*in mit Dekanat</p> <p>Gleichstellungsbeauftragte des FB</p> <p>Fachbereichsrat</p> <p>Wissenschaftliche Einrichtungen</p> <ul style="list-style-type: none"> Institut für Umweltprobenbanken Institut für Angewandte Geoinformatik (IAG) <p>Forschungsstellen</p> <ul style="list-style-type: none"> Umweltprobenbank <p>Lehr- und Forschungseinheit</p> <p>Stoffliche Umweltdynamik und Stoffflüsse</p> <ul style="list-style-type: none"> Analytische und Ökologische Chemie Bodenkunde Hydrologie <p>Ökosystemare Prozessanalyse</p> <ul style="list-style-type: none"> Biogeographie Geomorphik Ökotoxikologie und Toxikologie <p>Entwicklungs- und Planungsprozesse</p> <ul style="list-style-type: none"> Regional- und Standortentwicklung Nachhaltige räumliche Entwicklung und Governance <p>Fachdidaktische Lehr- und Lernforschung</p> <ul style="list-style-type: none"> Geographie und ihre Didaktik Biologie und ihre Didaktik <p>Umweltsystemanalyse und Modellbildung</p> <ul style="list-style-type: none"> Fernerkundung I Fernerkundung / Geoinformatik Kartographie Umweltmeteorologie <p>Geologie, physisch geographische Raumanalyse</p> <ul style="list-style-type: none"> Physische Geographie I Geologie Physische Geographie II <p>Humangeographische Raumanalyse</p> <ul style="list-style-type: none"> Freizeit- und Tourismusgeographie Kultur- und Regionalgeographie Wirtschafts- und Sozialgeographie 	

Zentrale wissenschaftliche Einrichtungen

Forschungs-, Kompetenz- und Lehrzentren	Graduiertenkollegs und -zentren
Forschungszentrum Europa	Graduiertenkolleg
Institut für Recht und Digitalisierung (IRDIT)	<ul style="list-style-type: none"> Graduiertenkolleg Diversity (RIG) DIG - Graduiertenkolleg Algorithmic Optimisation (ALOP)
Zentrum für Kanada - Studien (ZKS)	Graduiertenzentrum
Zentrum für europäische Studien (ZES)	<ul style="list-style-type: none"> Graduiertenzentrum (GUT)
Konfuziusinstitut	
Altertumswissenschaften (ZAT)	
Ostasien und Pazifikstudien (ZOPS)	
Zentrum für Lehrerbildung (ZL)	
Postcolonial, Gender Studies (CePoG)	
Trierer Zentrum für Mediävistik (TZM)	
Kompetenzzentrum Elektronische Erschließung (TCDH)	
Sprachenzentrum Universität Trier	
Zentrum für Nachwuchs-Förderung und Karriere	

Zentrale Einrichtungen und wissenschaftsstützende Infrastruktur

Zentrale Einrichtungen	Wissenschaftsstützende Infrastruktur und zentrale Betriebseinheiten
Vertretungen für Beschäftigte & Studierende	Universitätsverwaltung
<ul style="list-style-type: none"> Personalrat Jugend- und Auszubildendenvertretung Schwerbehindertenvertretung Betriebsrat Beirat für Gleichstellung Schulfragen und Eingliederungsförderung 	<p>Abteilung 1 Finanzen, Materialwirtschaft, Kosten-Leistungserrechnung und kaufmännisches Gebäudemanagement</p> <p>Abteilung 2 International Office, Studien- und Prüfungsangelegenheiten, Organisation des Lehrvertriebs, Studienberatung, Amt für Ausbildungsstellen</p> <p>Abteilung 3 Personalangelegenheiten</p> <p>Abteilung 4 Haus- und Betriebstechnik, Elektronik und Medien, Baureparatur, technisches Gebäudemanagement</p>
	Universitätsbibliothek
	<p>Direktion der Bibliothek</p> <p>Abteilung 1 Datenverarbeitung</p> <p>Abteilung 2 Digitale Medien</p> <p>Abteilung 3 Erwerbung - Erschließung</p> <p>Abteilung 4 Fachreferat</p> <p>Abteilung 5 Beratung und Information</p>
	Zentrum für Information, Medien und Kommunikation (ZIMK)
	<p>Abteilung 1 Service und Applikationen</p> <p>Abteilung 2 Informationsdienste</p>
	Servicentrum eSciences
	Allgemeiner Hochschulsport (AHS)

verbundene Einrichtungen

Angegliederte Institute	Einrichtungen mit Beteiligungen der Universität Trier
Institut für Rechtspolitik (IRP)	Zentrum für Insolvenzrecht (ZEIFS)
Institut für Cusanus-Forschung	
Instituts für Arbeitsrecht und Arbeitsbeziehungen in der Europäischen Union (IAAEU)	