

Verbandsgemeinde
Oberes Glantal

Verbandsgemeinde Oberes Glantal | Postfach 1261 | 66896 Schönenberg-Kübelberg

Struktur- und Genehmigungsdirektion Süd
Fischerstraße 12
67655 Kaiserslautern

Kläranlage Dunzweiler; - Anpassung des Erlaubnisbescheides im Zusammenhang mit den Regenentlastungsanlagen, Mail vom 31.10.2022


Sehr geehrte Damen und Herren,
sehr geehrte Frau Reichert, sehr geehrte Frau Ecker,

wie im oben angeführter Mail aufgeführt, möchten wir Ihnen zur weiteren Bearbeitung folgende Unterlagen (4fach) sowie eine digitale Fassung zusenden:

- Aktueller Einzugsgebietslageplan (01-EZG1-2000_A0_20221031_bearb)
- Flächenbilanz (02-2022109_Flächenbilanz)
- Fließschema (03-20221109_Fließschema)
- Foto und Koordinaten der Einleitstellen (04-2022_RÜ1, RÜB2_Standort Caigos)
- CD

Wir bitten um Anpassung des Bescheides.

Mit freundlichen Grüßen


Johannes Linsmaier
Technischer Werkleiter

Anlage:

- Siehe Text

Verbandsgemeindewerke
Wasser | Kanal

-
Eigenbetrieb der
Verbandsgemeinde
Oberes Glantal

Fachbereich **Eigenbetrieb VG-Werke**
Sachbearbeitung **Johannes Linsmaier**

Standort-Zimmer **W1-4.02**
Telefon **0 63 73 504-260**
Telefax **0 63 73 504-269**
E-Mail **j.linsmaier@vgog.de**

Ihr Zeichen **32/4- 36.02.08-150/00**
vom **31.10.2022**

Unser Zeichen **ELO 53801**
vom

Datum **11.11.2022**
Seite **1 von 1**

Bei Rückfragen und Schriftverkehr bitte
immer *Unser Zeichen* angeben.

Unsere Standorte

Schönenberg-Kübelberg
S1: Rathausstraße 8
S2: Rathausstraße 3
S3: Glanstraße 41

Waldmohr
W1: Rathausstraße 14

Glan-Münchweiler
G1: Bahnhofstraße 2

Schreiben Sie uns

Post
Verbandsgemeinde Oberes Glantal
Postfach 1261
66896 Schönenberg-Kübelberg

Internet
poststelle@vgog.de
www.vgog.de

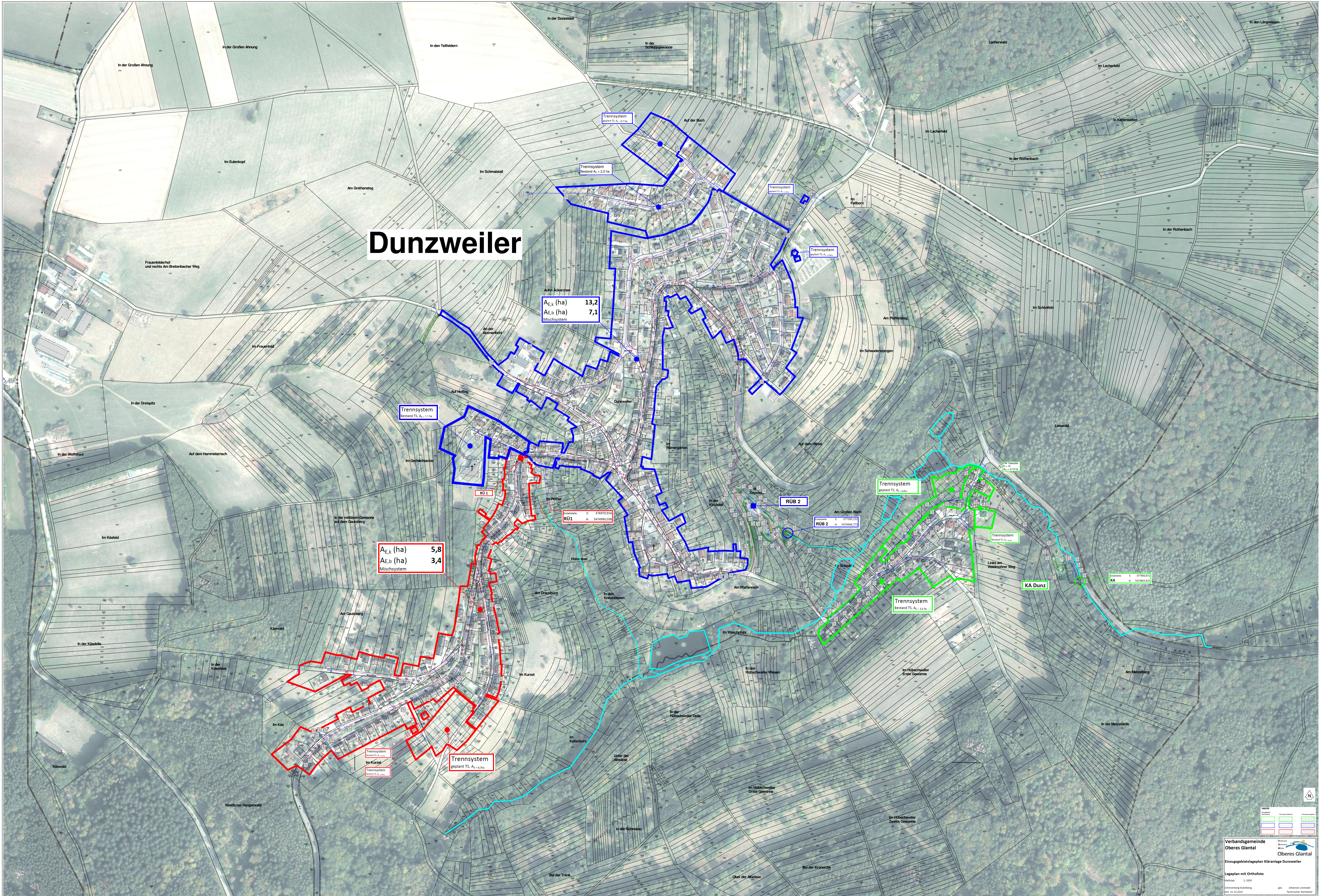
Rechtssichere elektronische Kommunikation gemäß
§ 3a Abs. 1 VwVfG über: vg-oberes-glantal@poststelle.rlp.de

Bezahlen

Kreissparkasse Kusel
IBAN DE65 5405 1550 0050 0014 03
BIC MALADE51KUS

Volksbank Glan Münchweiler
IBAN DE70 5409 2400 0005 7644 08
BIC GENODE61GLM

Dunzweiler



Einzugsgebiet Kläranlage Dunzweiler
CAIGOS Flächenbilanz vom 09.11.2022

enthaltene Ebenen:

Fläche Trennsystem Dunz_KA
Fläche Bestand TS Dunz_KA
Einzelfläche Misch Dunz1
Einzelfläche Misch Dunz2
Fläche Bestand TS Dunz1
Fläche Bestand TS Dunz2
Fläche Trennsystem Dunz1
Fläche Trennsystem Dunz2

Ebene: Fläche Trennsystem Dunz_KA (EZG KA TS Planung)

Fläche Key 6070.861 (m²)

Objekte 1

Summe: 6070.861 = 0,6 ha

Minimum: 6070.861

Maximum: 6070.861

Schnitt: 6070.861

Ebene: Fläche Bestand TS Dunz_KA (EZG KA TS Bestand)

Fläche Key 1938.452 + 23000.514 (m²)

Objekte 2

Summe: 24938.965 = 2,5 ha

Minimum: 1938.452

Maximum: 23000.514

Schnitt: 12469.483

--> 2,2 ha TS Talstraße + 0,2 ha TS Talstraße + 0,13 ha TS Talstraße PW = 2,5 ha

Ebene: Einzelfläche Misch Dunz1 (EZG RÜ1)

Fläche Key 57970.088 (m²)

Objekte 1

Summe: 57970.088 = 5,8 ha

Minimum: 57970.088

Maximum: 57970.088

Schnitt: 57970.088

Ebene: Einzelfläche Misch Dunz2 (EZG RÜB2)

Fläche Key 132746.216 (m²)

Objekte 1

Summe: 132746.216 = 13,2 ha

Minimum: 132746.216

Maximum: 132746.216

Schnitt: 132746.216

Ebene: Fläche Bestand TS Dunz1 (EZG RÜ1 TS Bestand)

Fläche Key 116.745 + 96.652 (m²)

Objekte 2

Summe: 213.397 = 0,02 ha

Minimum: 96.652

Maximum: 116.745

Schnitt: 106.699

Ebene: Fläche Bestand TS Dunz2 (EZG RÜB2 TS Bestand)

Fläche Key 22018.281 + 10958.445 (m²)

Objekte	2	
Summe:	32976.727	= 3,3 ha
Minimum:	10958.445	
Maximum:	22018.281	
Schnitt:	16488.363	

Ebene: Fläche Trennsystem Dunz1 (EZG RÜ1 TS Planung)

Fläche Key 7149.346 (m²)

Objekte	1	
Summe:	7149.346	= 0,7 ha
Minimum:	7149.346	
Maximum:	7149.346	
Schnitt:	7149.346	

Ebene: Fläche Trennsystem Dunz2 (EZG RÜ2 TS Planung)

Fläche Key 7105.039 + 104.227 + 158.502 (m²)

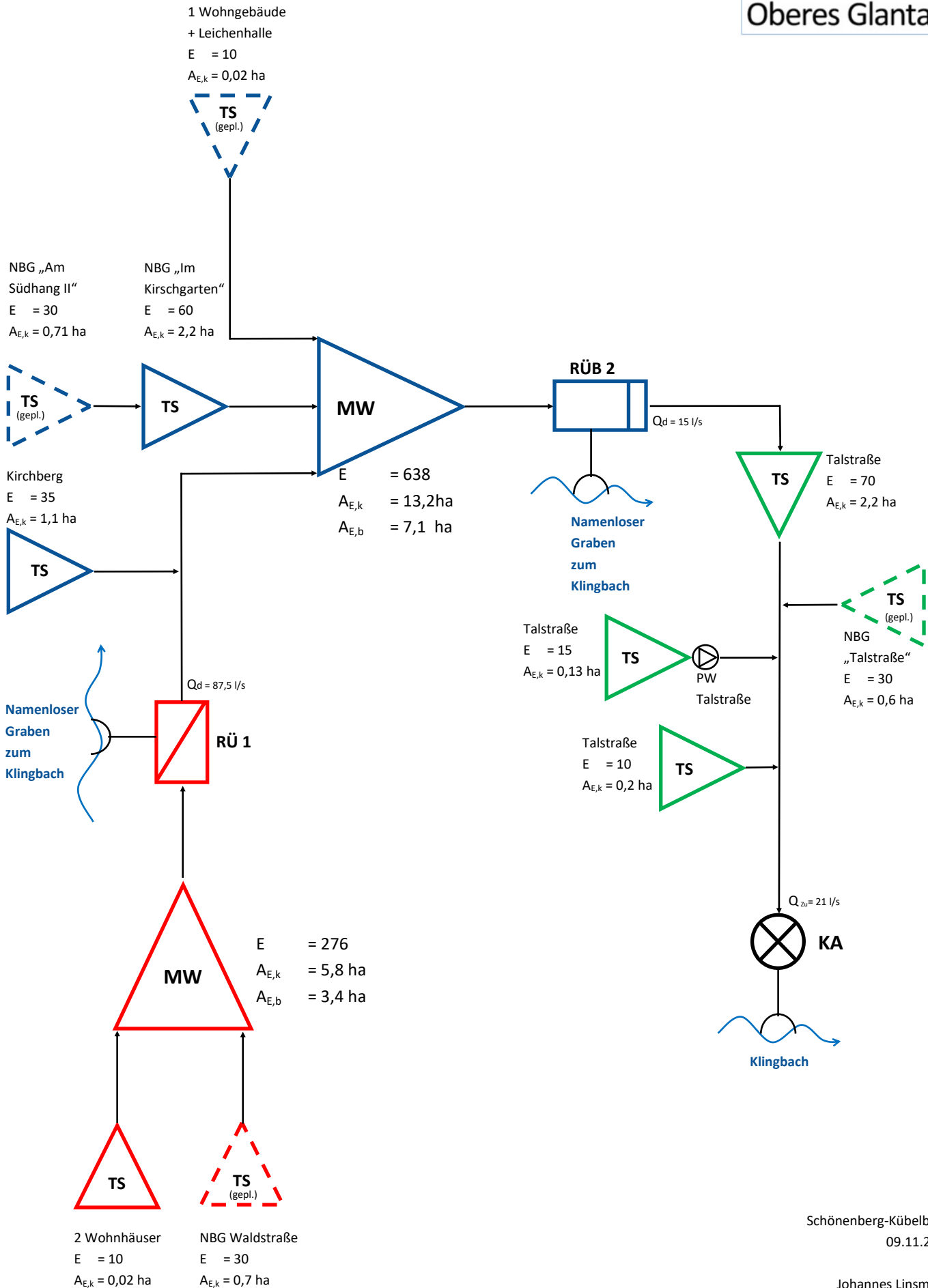
Objekte	3	
Summe:	7367.768	= 0,7 ha
Minimum:	104.227	
Maximum:	7105.039	
Schnitt:	2455.923	

Gesamtauswertung:

=====

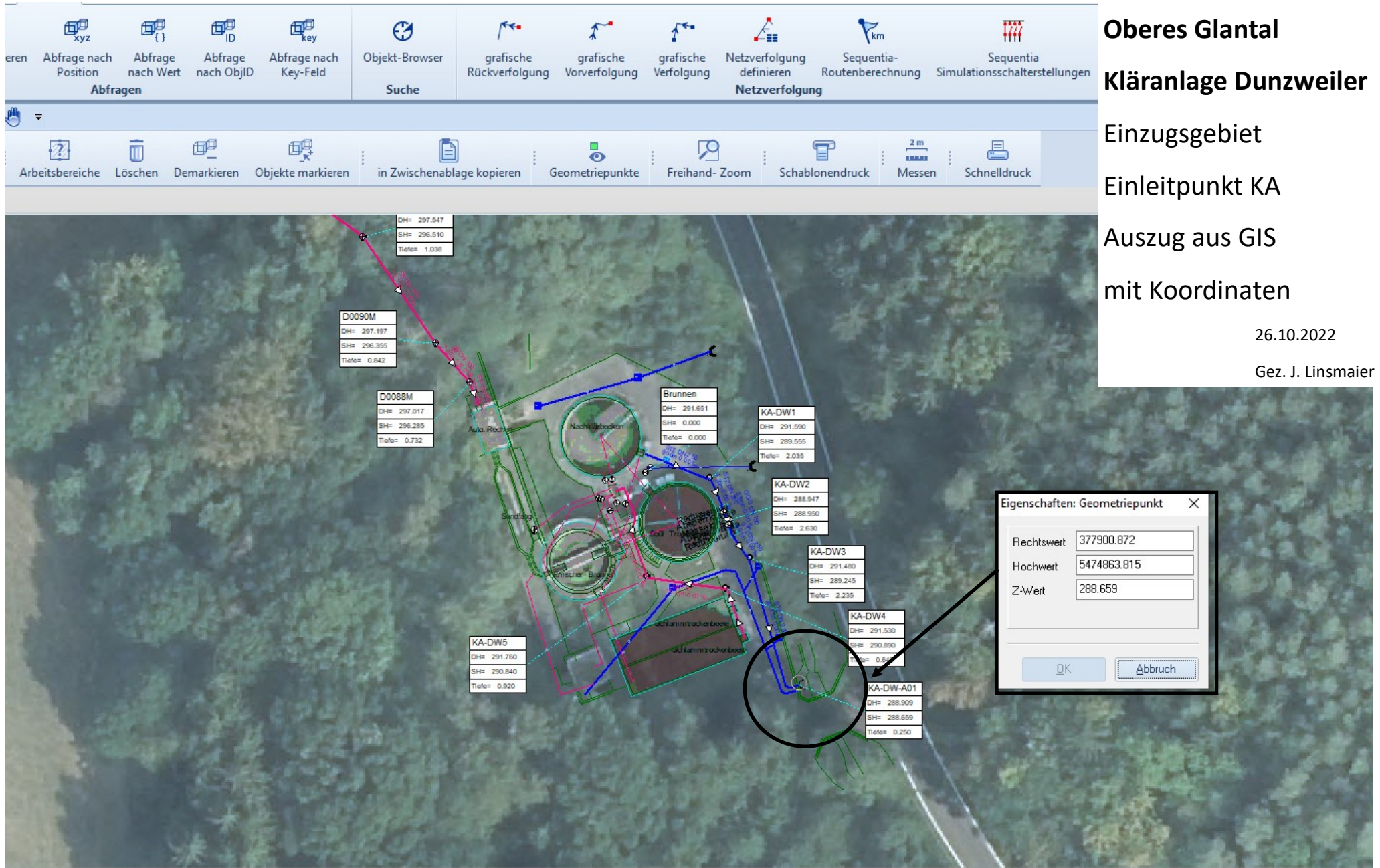
Objekte	13	
Summe:	269433.368	
Minimum:	96.652	
Maximum:	132746.216	
Schnitt:	20725.644	

Fließschema Dunzweiler



26.10.2022

Gez. J. Linsmaier





VG Werke

Oberes Glantal

Kläranlage Dunzweiler

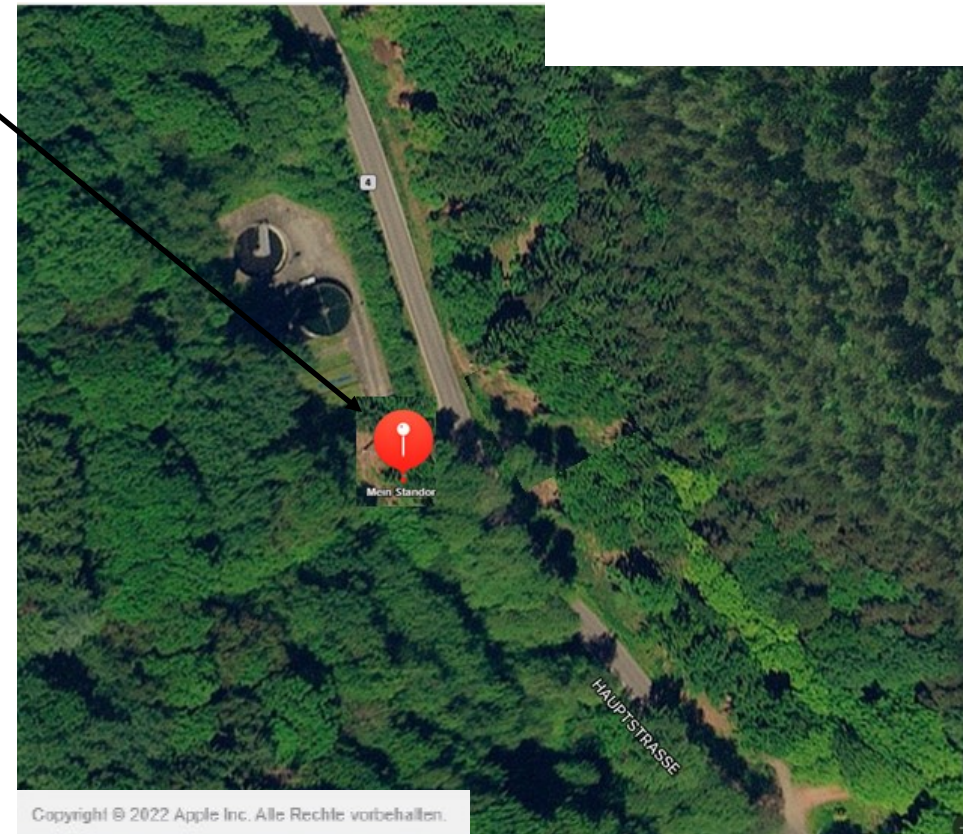
Einzugsgebiet

Einleitpunkt KA

- Bild + Lage

26.10.2022

Gez. J. Linsmaier



Copyright © 2022 Apple Inc. Alle Rechte vorbehalten.