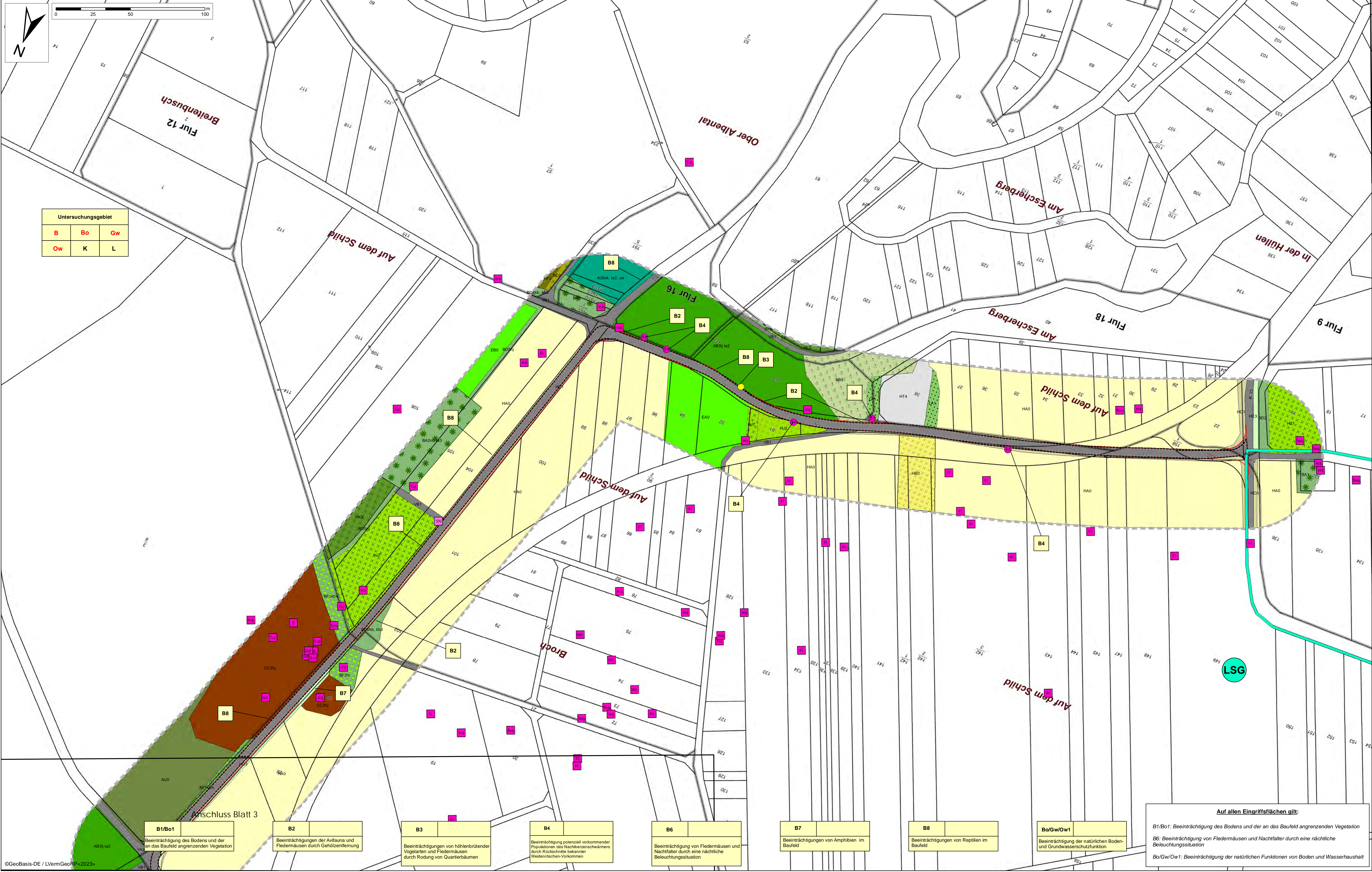


Untersuchungsgebiet		
B	Bo	Gw
Ow	K	L



Legende

<ul style="list-style-type: none"> Untersuchungsgebiet Flurgrenze Flurstücksgrenze 	<ul style="list-style-type: none"> Planung Hocheinbau Verbreiterung Schutzgebiete LSG Landschaftsschutzgebiet 	<ul style="list-style-type: none"> Fauna Nachweise Vogel Bluhänfling Feldlerche Grünspecht Hohltaube Klappergrasmücke Neuntoter 	<ul style="list-style-type: none"> Rauchschwalbe Schwarzkecheln Star Stockente Turmfalke Turteltaube Wendehals 	<ul style="list-style-type: none"> Amphibien Erdkröte Grasfrosch Reptilien Schlingnatter Flora Nachweise Weidenroschen (Epilobium spec.) Höhlenbaum
---	--	---	---	---

Biotypen

- A - Wälder
 - AB01a - Eichenwald, starkes Baumholz
 - AB3j ta2 - Eichenmischwald mit einheimischen Laubbaumarten, Hainbuche, geringes Baumholz
 - AJ00k, ta2, ue - Fichtenwald, Waldmantel, geringes Baumholz, reiche Krautschicht
 - AU0 - Aufforstung
- B - Kleingehölze
 - BA0 - Feldgehölz
 - BA1 - Feldgehölz aus einheimischen Baumarten
 - BA2nb ta3 - Feldgehölz aus gebietsfremden Baumarten, Fichte, Markanter Einzelbaum
 - BB9 - Gebüsche mittlerer Standorte
 - BD2 - Strauchhecke
 - BD5nj - Schnitthecke, anderer Nadel-Zierbaum
 - BD6 kb, kb2 - Baumhecke, ebenerdig, einreihige Baum-Hecke
 - BF0 - Baumgruppe, Baumreihe
 - BF1kb4 - Baumreihe, einreihige Hecke
 - BF2b - Baumgruppe, Schwarzerle
- C - Moore, Sümpfe
 - CC3hj - Bodensaurer Binsensumpf, starke Verbuschung
- E - Grünland
 - EA0 - Fettwiese
 - EB0 - Fettwiede
- H - Weitere anthropogen bedingte Biotope
 - HA0 - Acker
 - HB0 - Ackerbrache
 - HC0 - Rain, Strassenrand
 - HC3 - Straßenrand
 - HC1 - Ackerrain
 - HF2 - Deponie, Aufschüttung
 - HJ2 - Nutzgarten
 - HJ7 - Weihnachtsbaumkultur
 - HK3 - Steuobstweide, sons. artensch. rel. Hochstamm/Weide
 - HL3 - Rebkulturen in Steillage
 - HT4 - Lagerplatz, versiegelt
 - K - Saum bzw. linienf. Hochstaudenflur
 - KC0 - Randstreifen
 - L - Annuellenfluren, flächenhafte Hochstaudenfluren
 - LA1 - Trockene Annuellenflur
 - V - Verkehrs- und Wirtschaftswege
 - VA2 - Bundes, Landes, Kreisstrasse
 - VB1 - Feldweg, befestigt

Konfliktkennzeichnung

Bezeichnung des Bezugsraumes

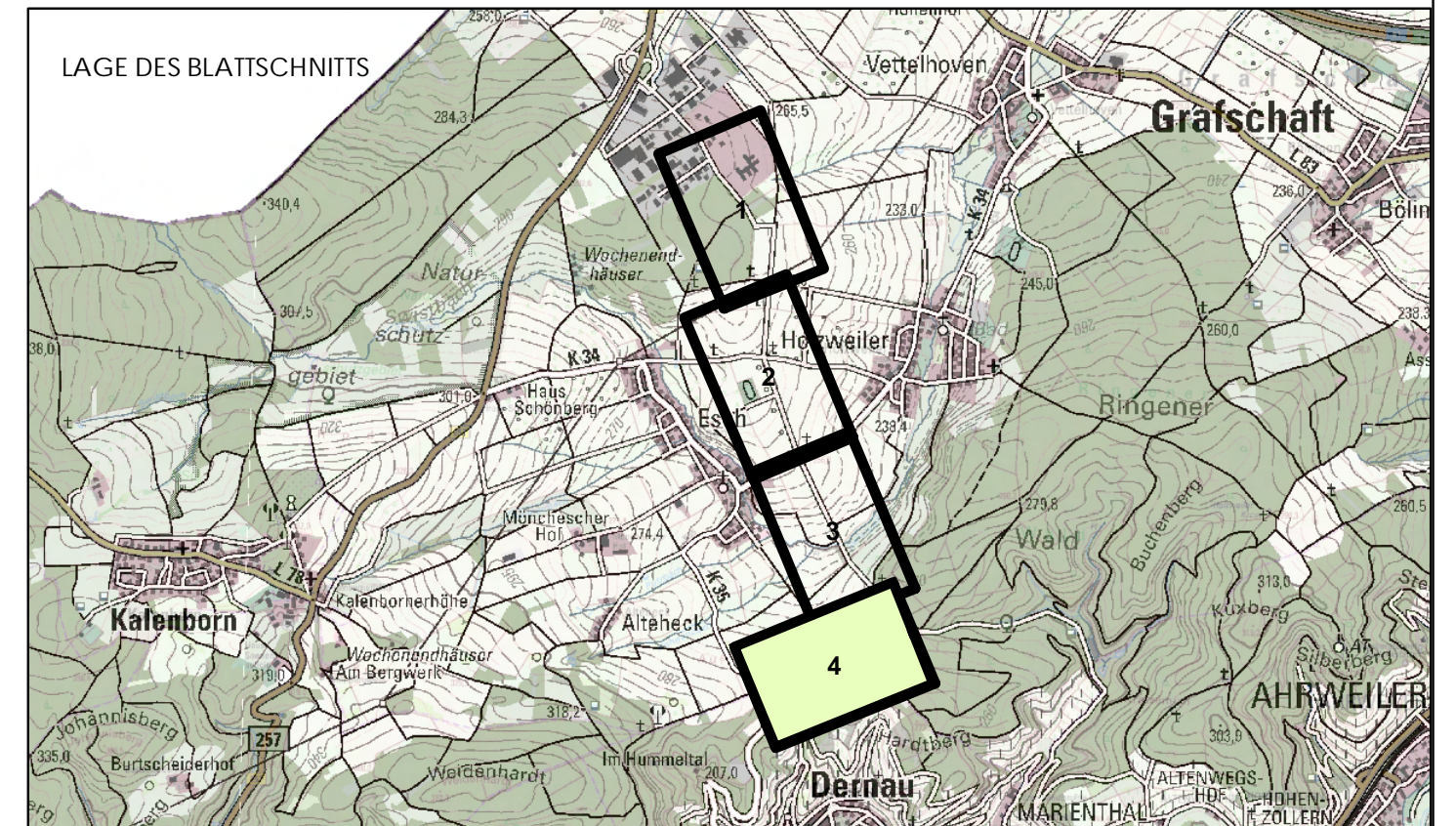
B	Bo	Gw
Ow	K	L

Maßgebliche Funktionen des Bezugsraumes

Konflikt - Betroffenheit einer maßgeblichen Funktion innerhalb eines Bezugsraumes

Funktionskennzeichnungen

B	Biotoptfunktion / Biotoptverbundfunktion / Habitatfunktion für weitlebende Tierarten	Ow	Regulationsfunktion im Landschaftswasserhaushalt
Bo	Natürliche Bodenfunktion (biologische Standortfunktion, Regler- und Speicherfunktion, Filter- und Pufferfunktion des Bodens)	K	Klimatische / lufthygienische Ausgleichsfunktion (bei Siedlungsbezug)
Gw	Grundwasserschutzfunktion	L	Landschaftsbildfunktion / landschaftsgebundene Erholungsfunktion



c	b	a	Nr.	Art der Änderung	Datum	Name

Strassenbauverwaltung: **Rheinland-Pfalz**

Unterlage: 19.1.2 Blatt-Nr.: 4
Bestands- und Konfliktplan
 Bau-km: 0+00 - 3+538

PROJIS-Nr.: SAP-Nr.: A.11-21-7109.01 Maßstab: 1 : 1.000

Baustraße bei Esch

aufgestellt: Sinzig, den

.....
 Dienststellenleiter

Auf allen Eingriffsflächen gilt:

- B1/Bo1: Beeinträchtigung des Bodens und der an das Baufeld angrenzenden Vegetation
- B6: Beeinträchtigung von Fledermäusen und Nachtflatter durch eine nächtliche Beleuchtungssituation
- Bo/Gw/Ow1: Beeinträchtigung der natürlichen Bodens- und Grundwasserschutzfunktion
- Bo/Gw/Ow1: Beeinträchtigung der natürlichen Funktionen von Boden und Wasserhaushalt