



ZEICHENERKLÄRUNG (s. DIN 4023)

UNTERSUCHUNGSSTELLEN

- SCH Schurf
- B Bohrung
- BK Bohrung mit durchgehender Kerngewinnung
- BP Bohrung mit Gewinnung nicht gekernter Proben
- BuP Bohrung mit Gewinnung unvollständiger Proben
- DPL Rammsondierung leichte Sonde DIN 4094
- DPM Rammsondierung mittelschwere Sonde DIN 4094
- DPH Rammsondierung schwere Sonde DIN 4094
- BS Sondierbohrung
- DS Drucksondierung nach DIN 4094
- RKS Rammkernsondierung
- GWM Grundwassermeßstelle

BODENARTEN

Auffüllung		A	
Blöcke	mit Blöcken	Y y	
Steine	steinig	X x	
Kies	kiesig	G g	
Sand	sandig	S s	
Schluff	schluffig	U u	
Ton	tonig	T t	
Torf	humos	H h	
Mudde	organisch	F o	
Geschiebemergel	mergelig	Mg me	

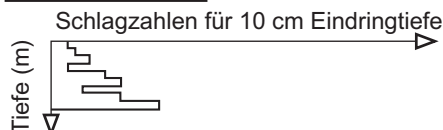
KORNGRÖßENBEREICH

- f fein
- m mittel
- g grob

KONSISTENZ

- brg \gg breiig
- stf | steif
- fst || fest
- wch $>$ weich
- hfst | halbfest

RAMMDIAGRAMM



PROBENENTNAHME UND GRUNDWASSER

Proben-Güteklasse nach DIN 4021 Tab.1

- Bohrprobe (Glas 0,7l)
- Bohrprobe (Eimer 5l)
- Sonderprobe
- Verwachsene Bohrkernprobe
- Grundwasser angebohrt
- Grundwasser nach Bohrende
- Ruhewasserstand
- k.GW kein Grundwasser

- GU* Bodengruppe aufgrund Laborergebnis
- GU* Bodengruppe aufgrund Ansprache

FELSARTEN

Fels, allgemein	Z	
Fels, verwittert	Zv	
Kongl., Brekzie	Gst.	
Sandstein	Sst	
Schluffstein	Ust	
Tonstein	Tst	
Mergelstein	Mst	
Kalkstein	Kst	
Granit	Gr	

NEBENANTEILE (DIN 4022)

- ' schwach (<15%)
- stark (>30%)

BODENKLASSE

- Bkl. 3
- f̄ \smile nass
- klü \leq klüftig
- klü \cong stark klüftig

RAMMSONDIERUNG NACH DIN 4094

	leicht	mittelschwer	schwer
Spitzendurchmesser	2,52 cm	3,57 cm	4,37 cm
Spitzenquerschnitt	5,00 cm ²	10,00 cm ²	15,00 cm ²
Gestängedurchmesser	2,20 cm	2,20 cm	3,20 cm
Rambärgewicht	10,00 kg	30,00 kg	50,00 kg
Fallhöhe	50,0 cm	20,0 cm	50,0 cm

Bauvorhaben:

B 271 neu zwischen Bad-Dürkheim und Herxheim a. B.
- Umwelttechnik -

Planbezeichnung:

Legende:
M. 1:50 bzw. M. 1:100



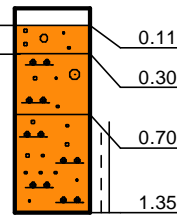
KB + BS 8

107,58 mNN

Verwertungsklasse nach RuVA: A

Z0 - Material = MP 01 (0,00m-0,11m) ■

Z2 - Material = MP 26 (0,11m-0,30m) ■



0.11 Asphalt, 2-schichtig, schwarz

0.30 Sand, kiesig, braun, SI, Bkl. 3

0.70 Sand, schwach schluffig, schwach kiesig, graubraun, Bkl. 3 (SU)

1.35 Sand, stark schluffig, steif-halbfest, graubraun, SU*, Bkl. 4

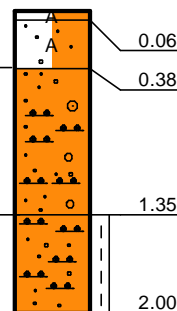
- Abbruch -

BS 9

108,28 mNN

Z0* - Material = MP 25 (0,00m-0,38m) ■

Z2 - Material = MP 26 (0,38m-1,35m) ■



0.06 Auffüllung, Sand, Grobkies, grau, [SI/GI], Bkl. 3

0.38 Auffüllung, Schotter, Sand, rotbraun, [SE], Bkl. 3

Sand, schwach schluffig, schwach kiesig, hellbraun, Bkl. 3 (SU)

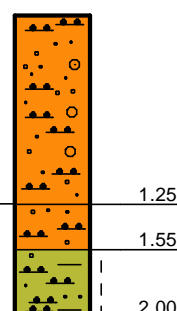
1.35 Sand, stark schluffig, steif-halbfest, graubraun, SU*, Bkl. 4

2.00

BS 10

107,64 mNN

Z2 - Material = MP 26 (0,00m-1,25m) ■

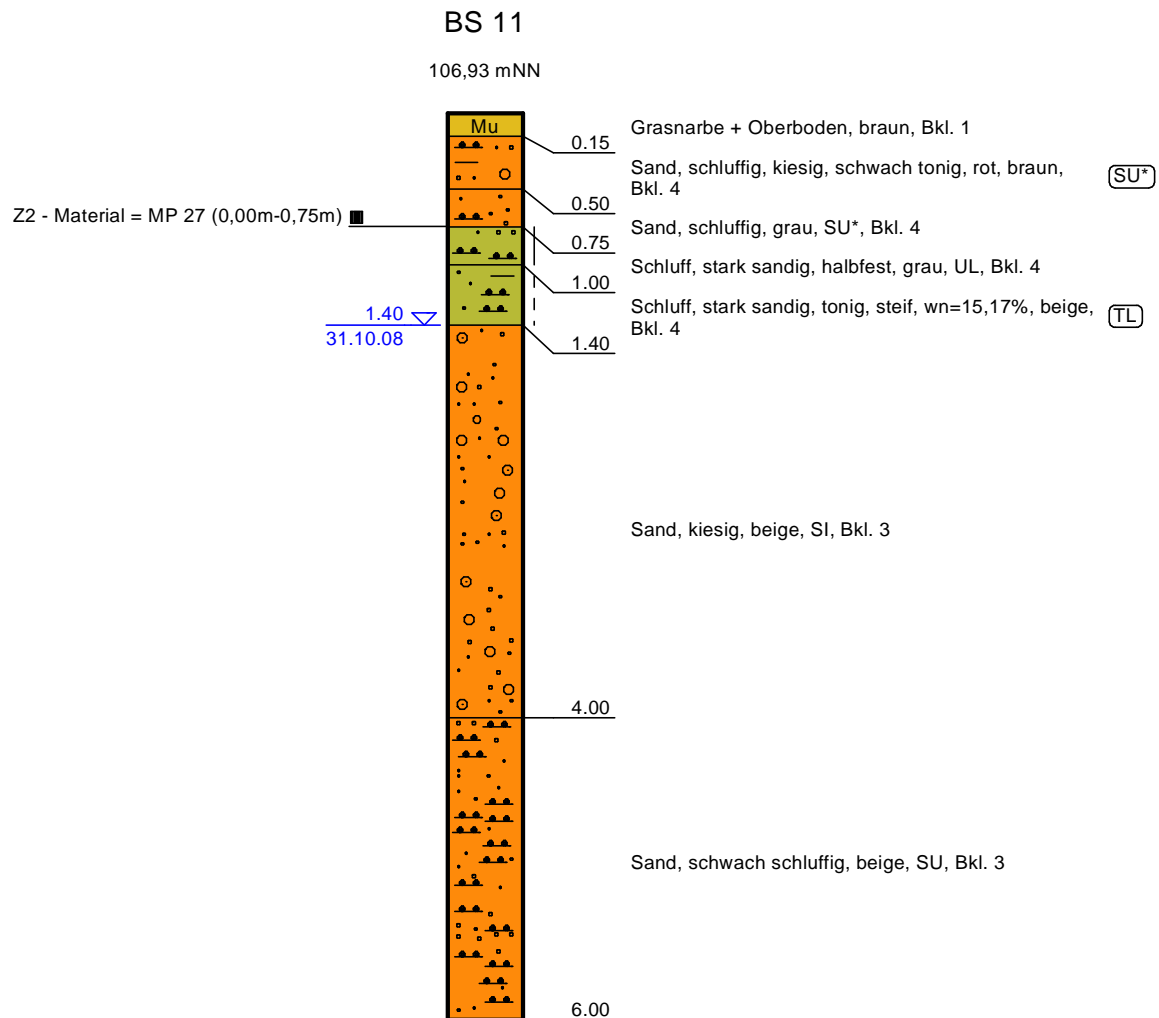


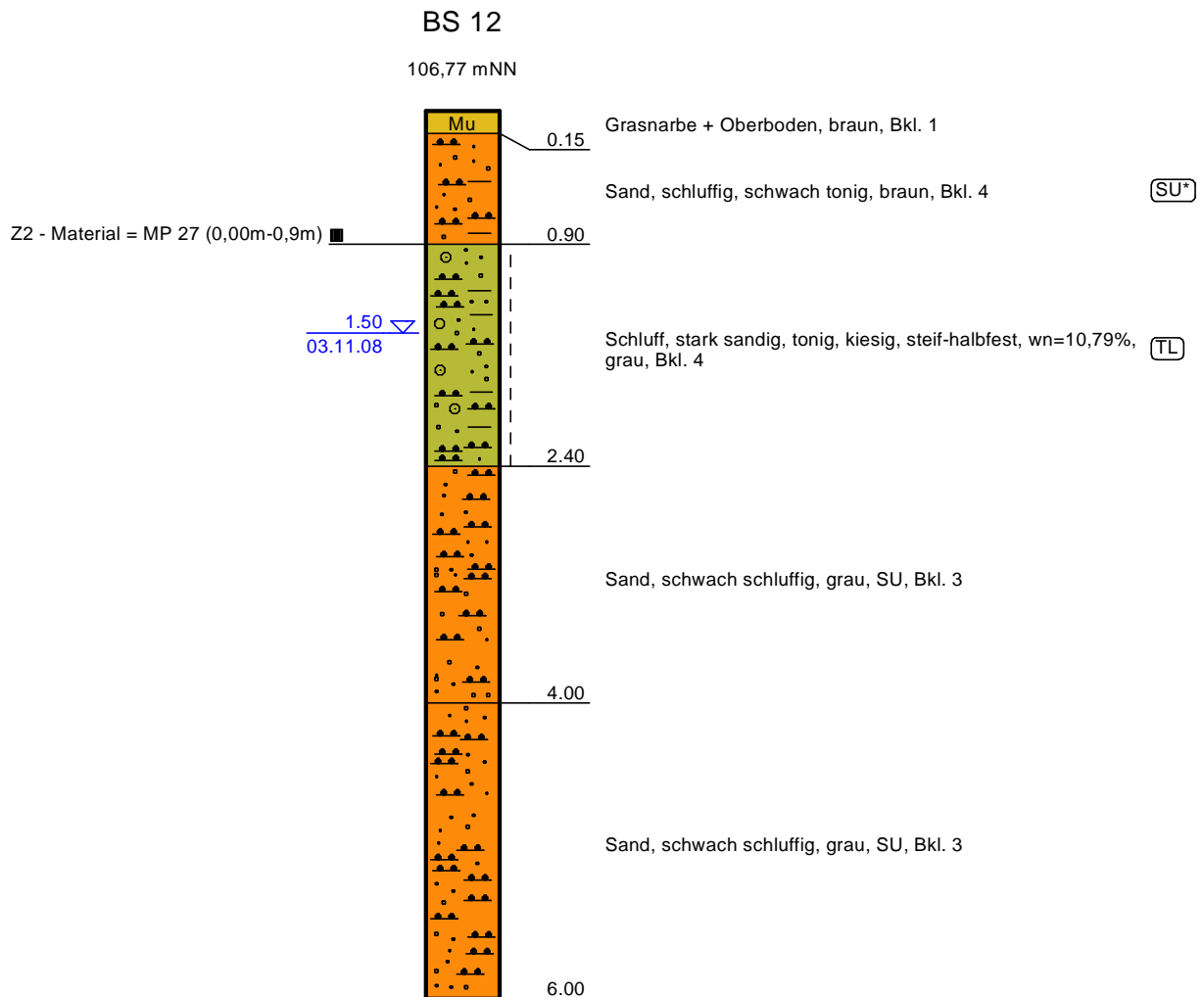
Sand, schluffig, schwach kiesig, braun, Bkl. 4 (SU*)

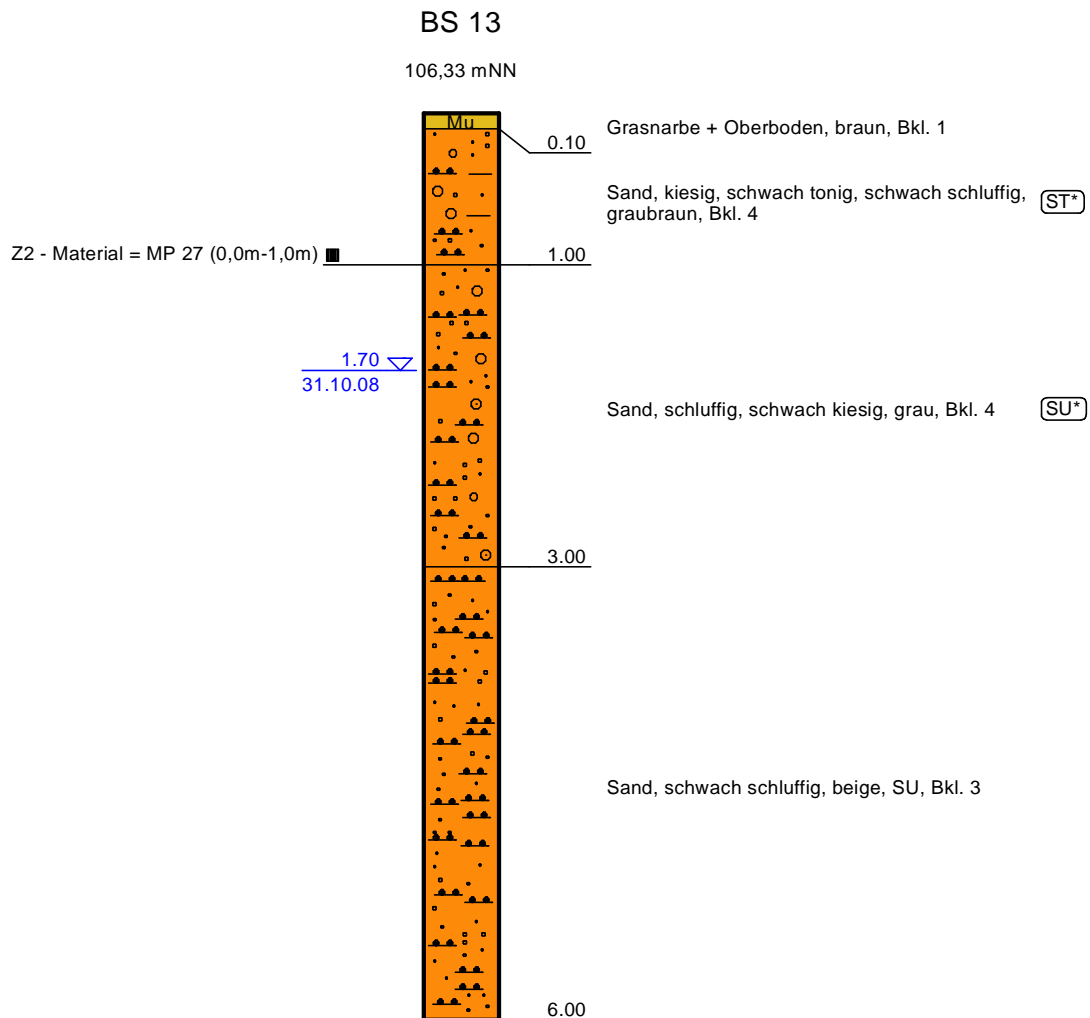
1.25 Sand, schluffig, grau, SU*, Bkl. 4

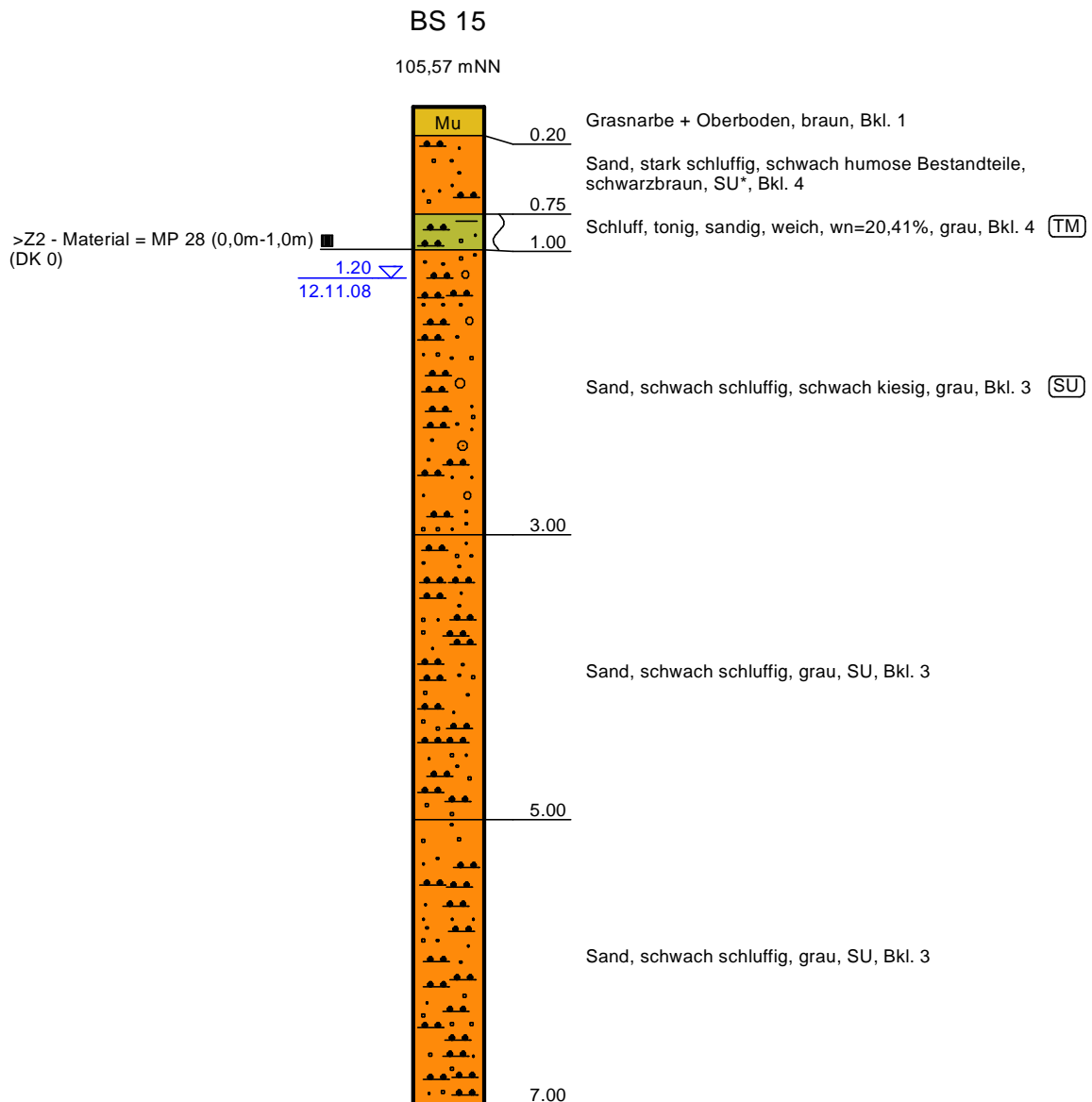
1.55 Schluff, stark sandig, tonig, steif, grau, TM, Bkl. 4

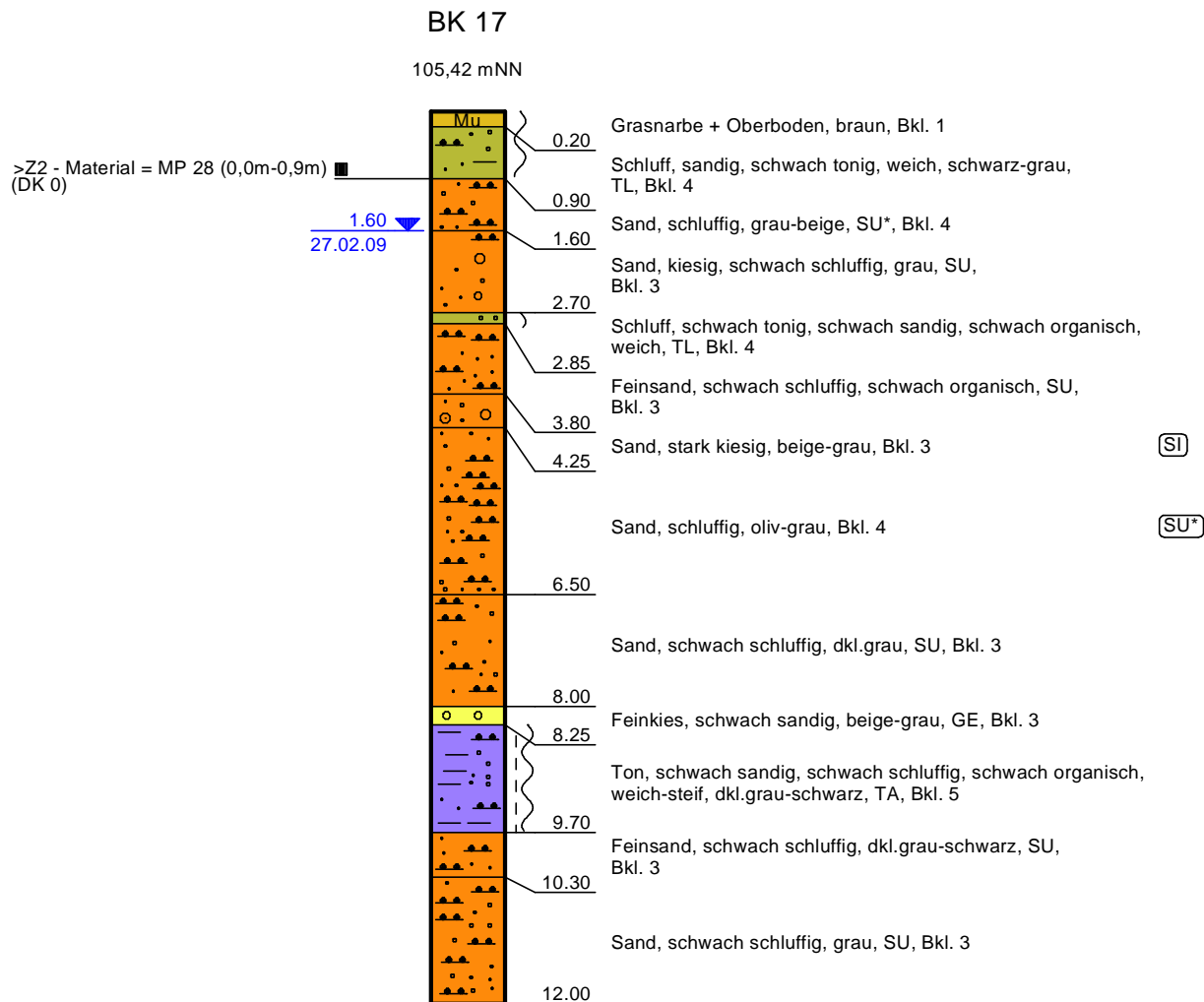
2.00







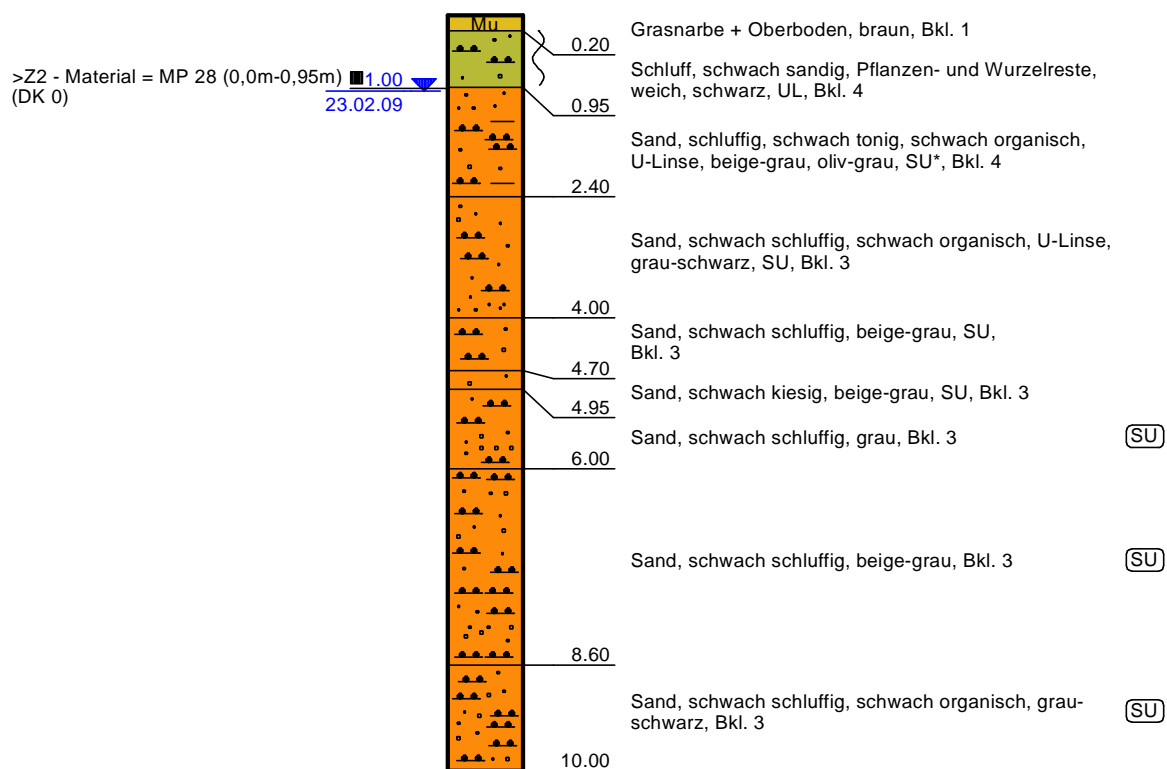


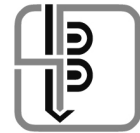




BK 19

105,85 mNN

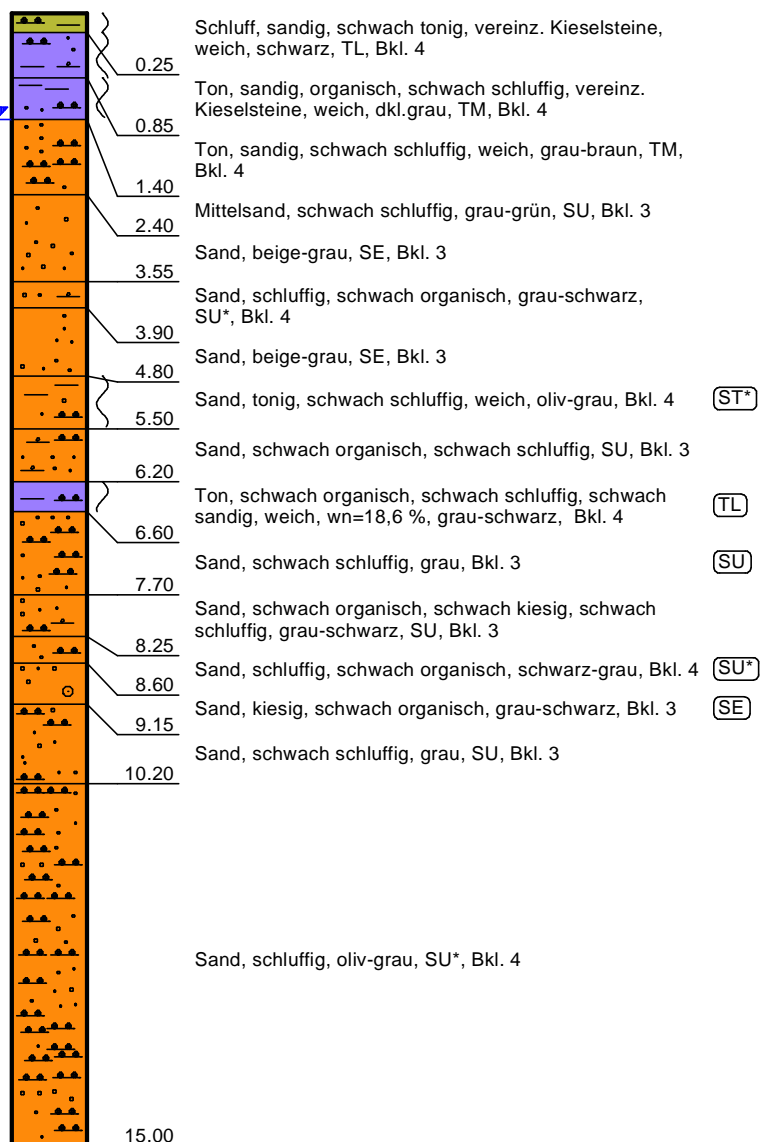


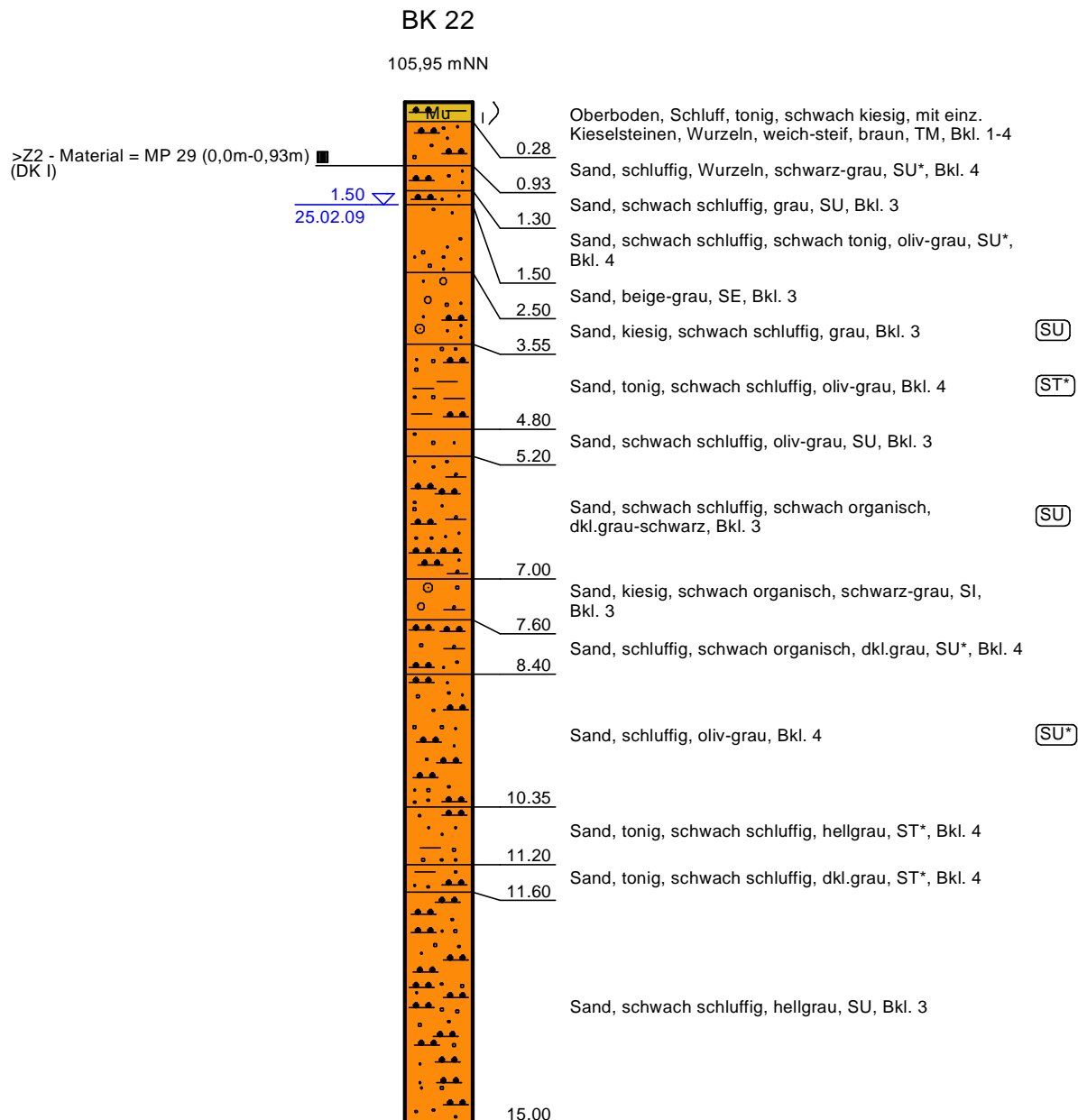


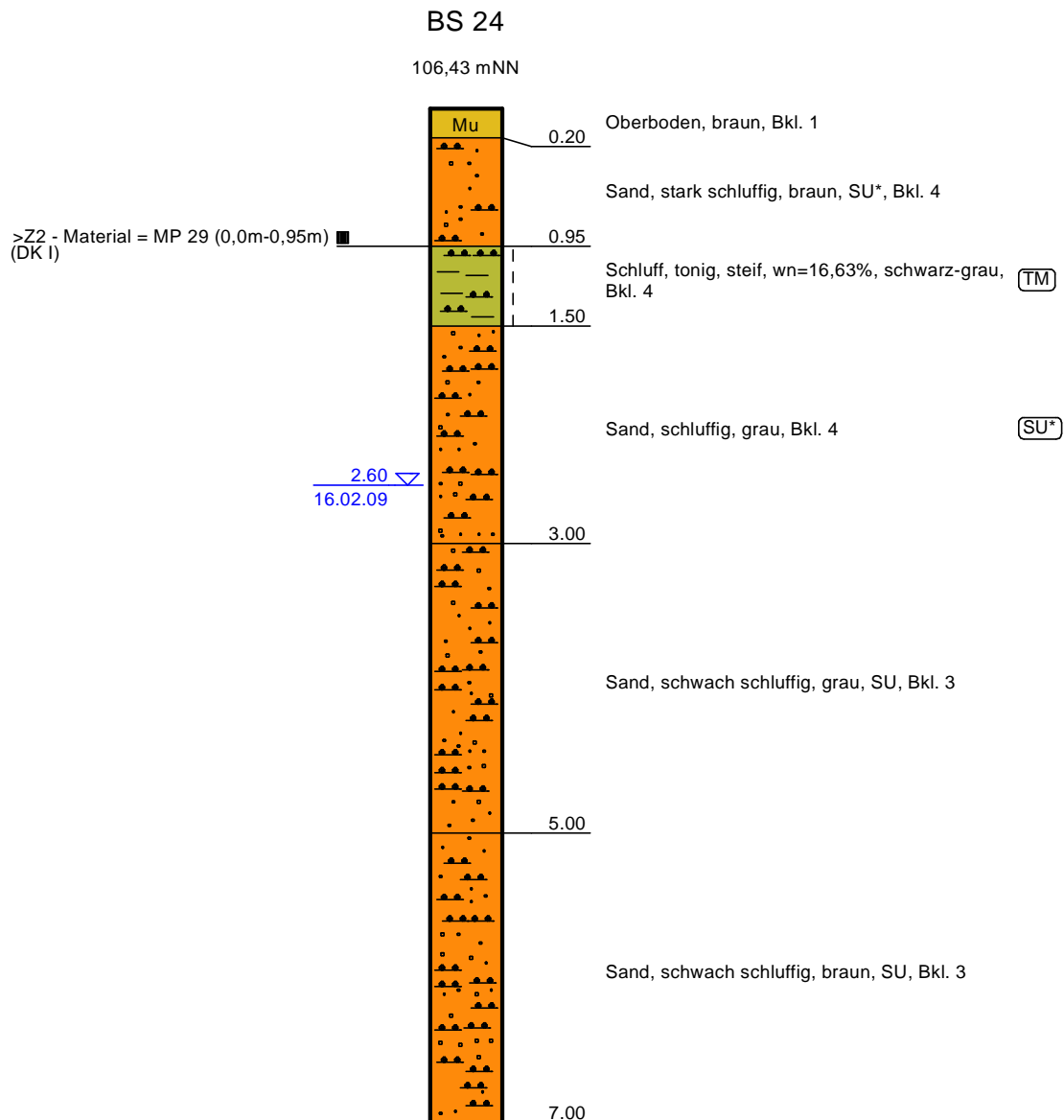
BK 20

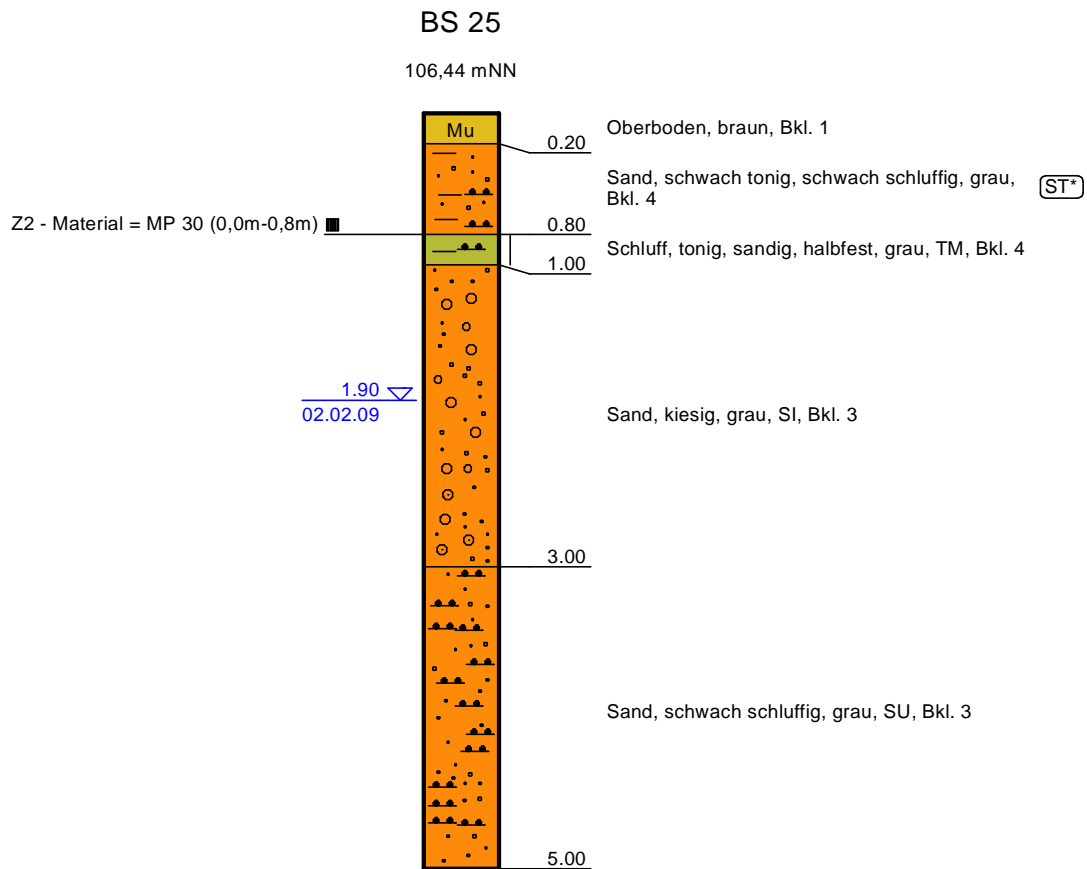
105,67 mNN

>Z2 - Material = MP 29 (0,0m-1,4m) ■ 1.401.40
 (DK I) 26.02.09





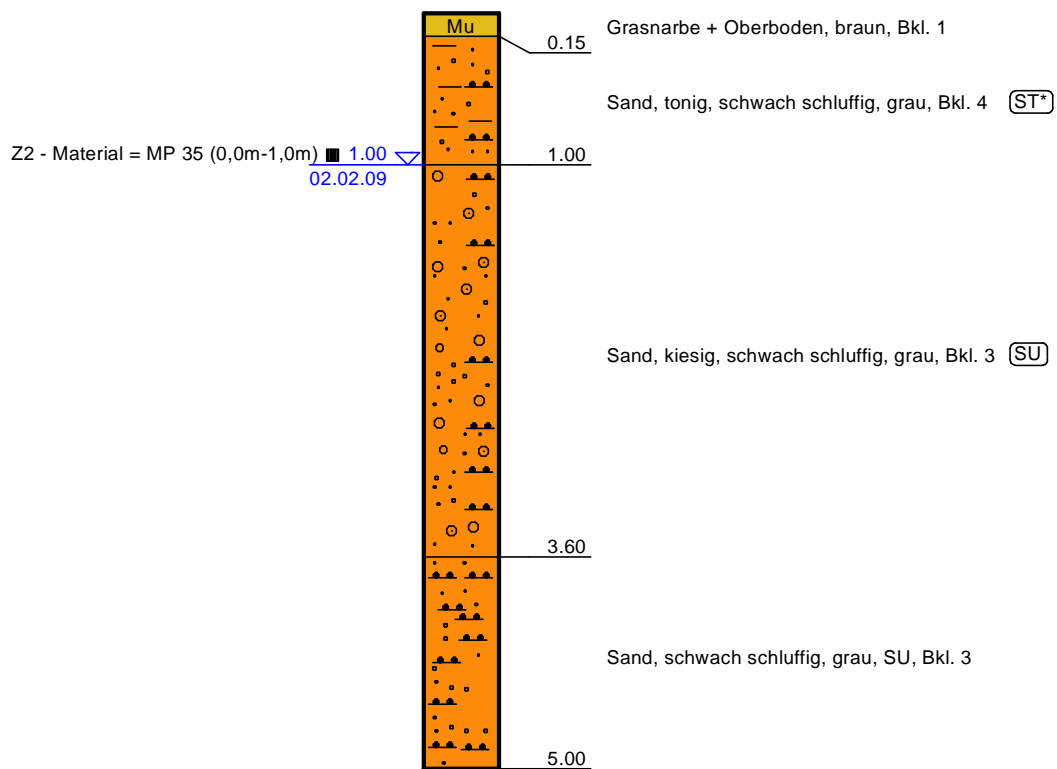


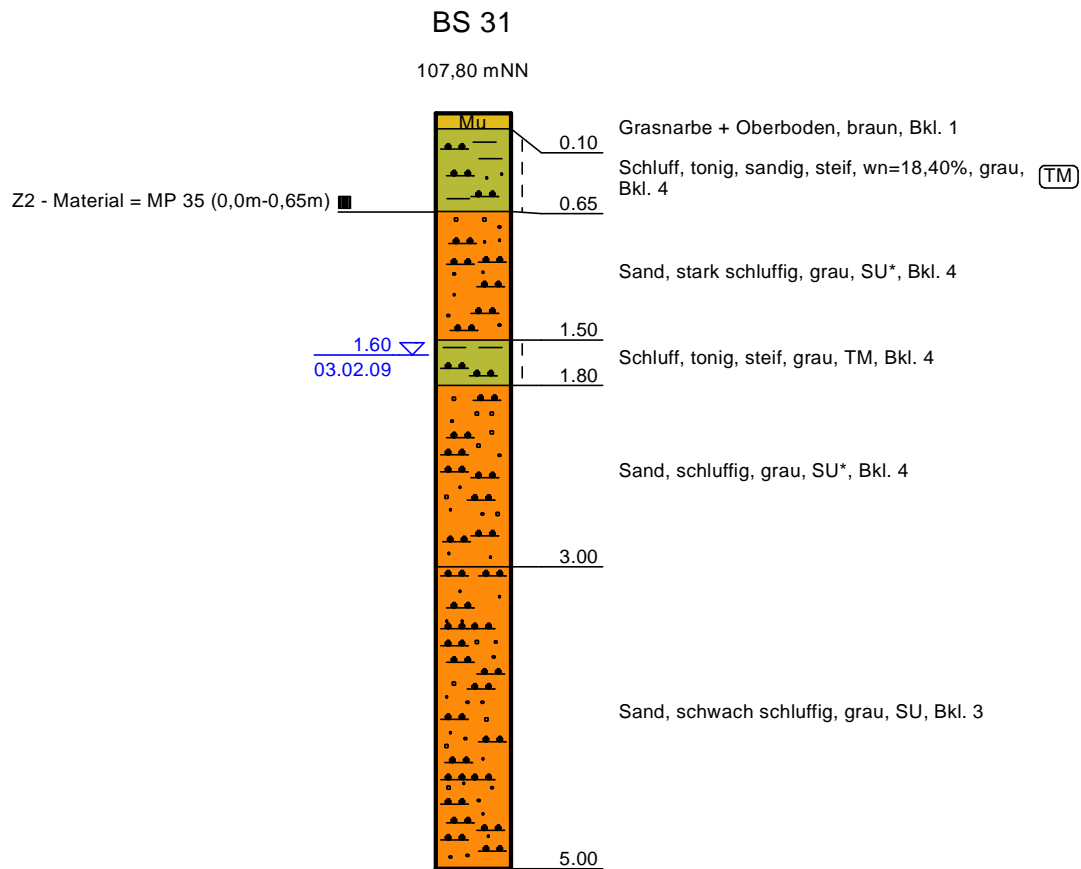


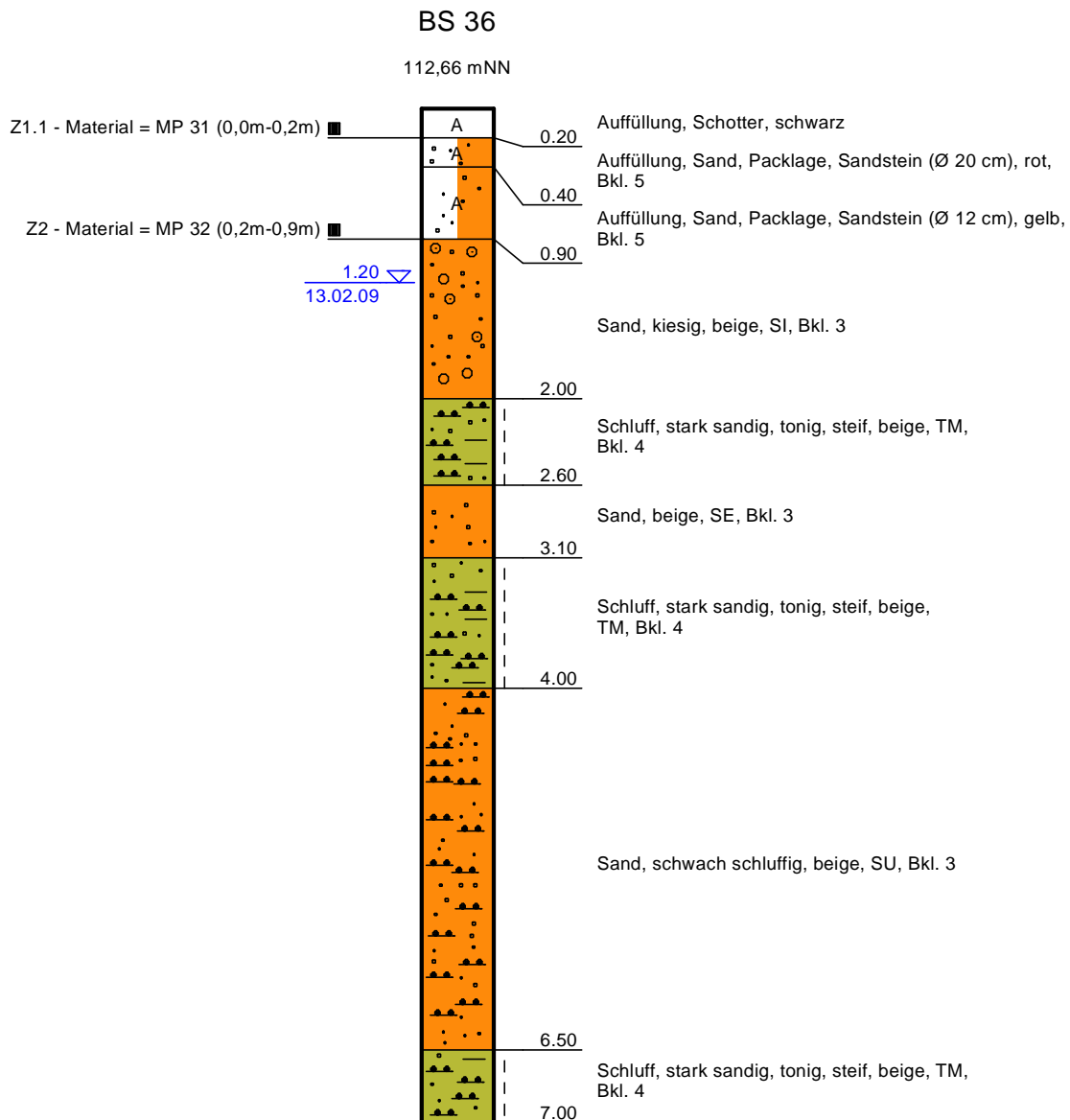


BS 30

107,29 mNN









KB + BS 37

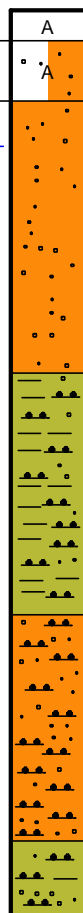
112,41 mNN

Verwertungsklasse nach RuVA: A

Z0 - Material = MP 02 (0,0m-0,2m) ■

Z2 - Material = MP 32 (0,2m-0,6m) ■

0.90
19.02.09



- 0.20 Auffüllung, Asphalt, 4-schichtig, schwarz
- 0.60 Auffüllung, Sand, kiesig, Steine, rotbraun, Bkl. 3
- 2.40 Sand, beige, SE, Bkl. 3
- 4.00 Schluff, stark tonig, sandig, halbfest, beigebraun, TM, Bkl. 4
- 5.50 Sand, schluffig, beigebraun, SU*, Bkl. 4
- 6.00 Schluff, stark sandig, tonig, halbfest, beige, TM, Bkl. 4

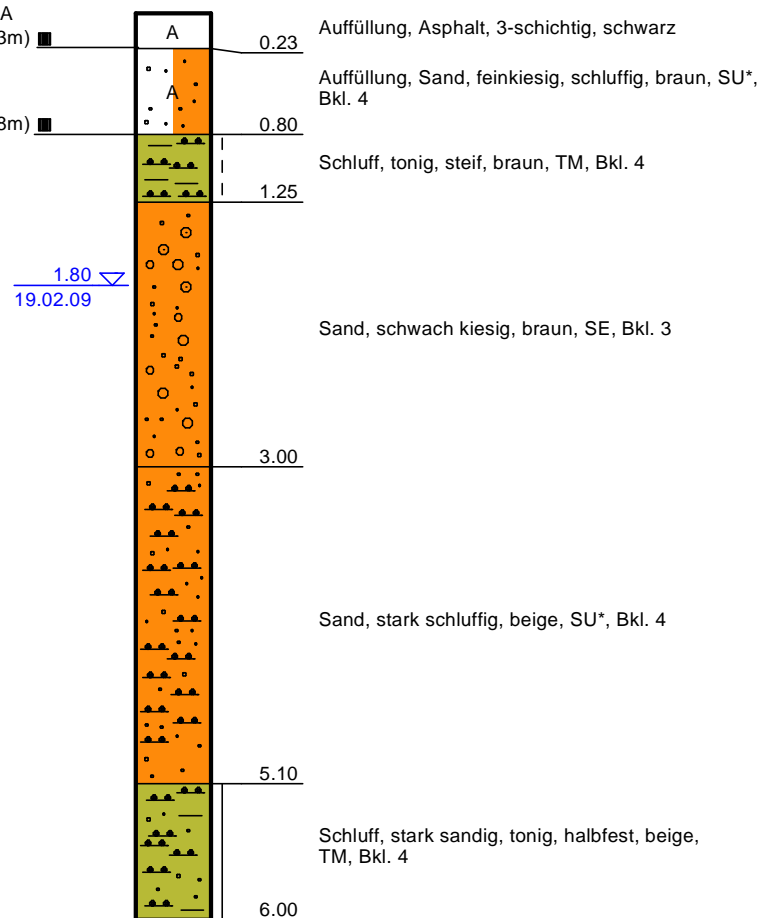


KB + BS 42

112,68 mNN

Verwertungsklasse nach RuVA: A
Z0 - Material = MP 03 (0,0m-0,23m) ■

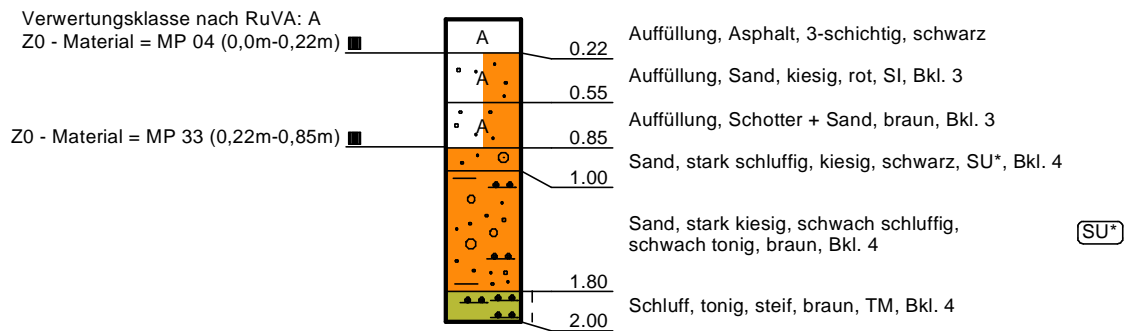
Z0 - Material = MP 33 (0,23m-0,8m) ■

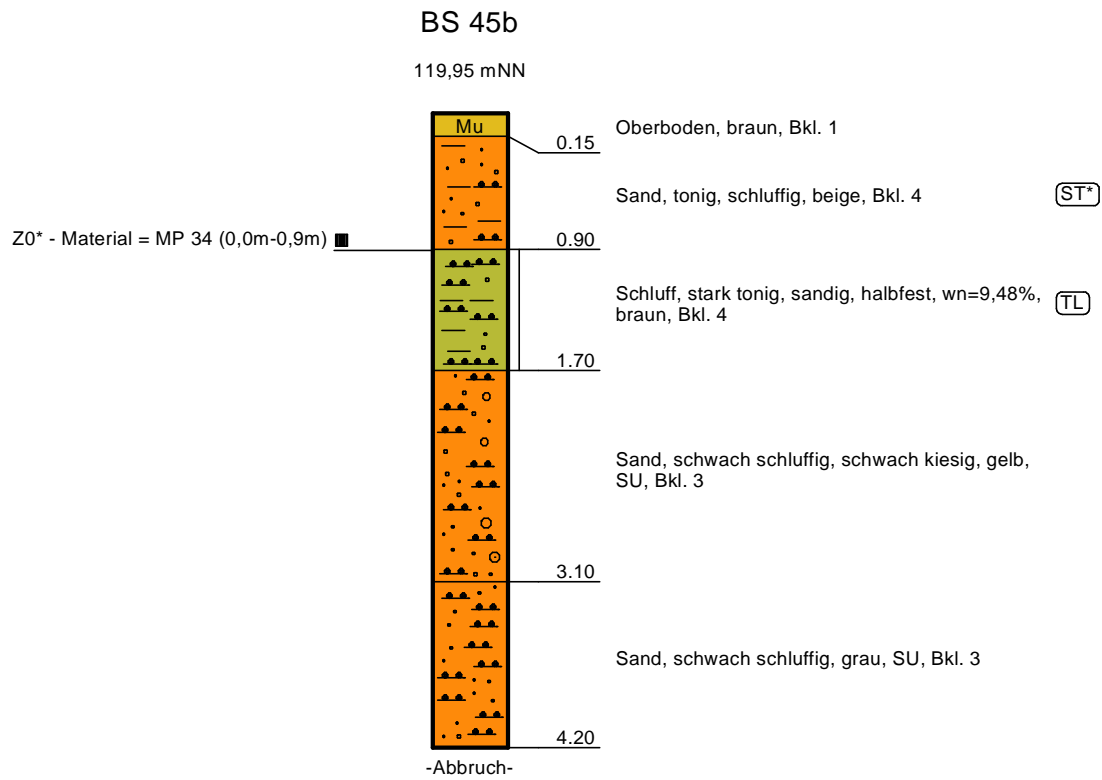




KB + BS 43

112,50 mNN

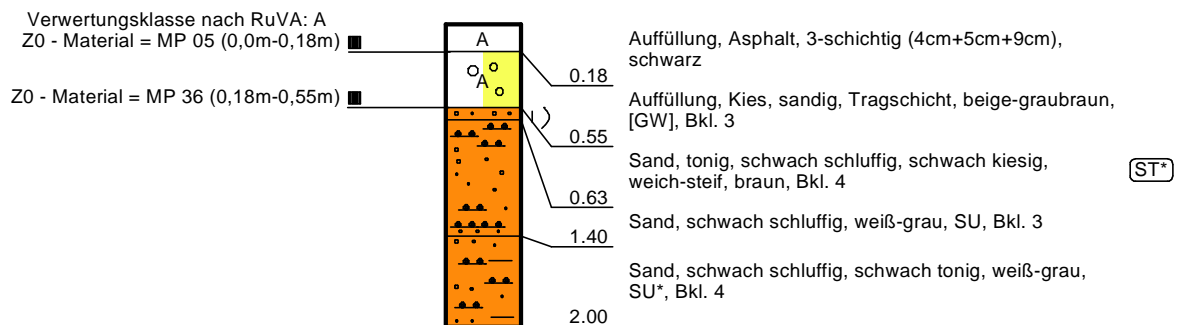






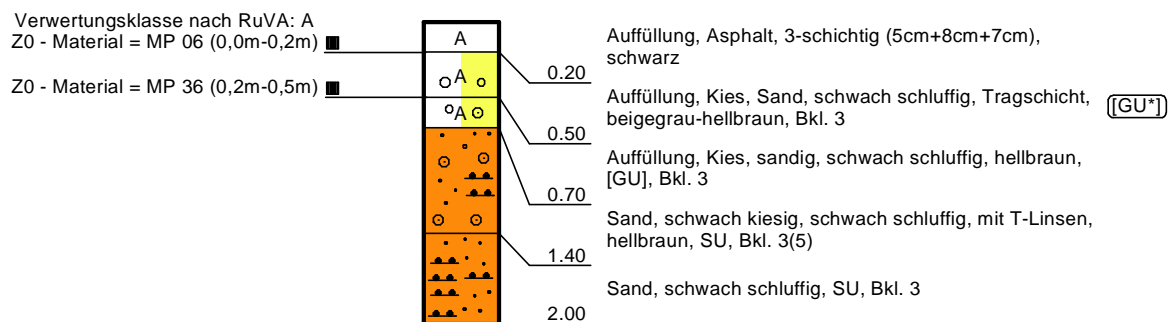
KB + BS 47

131,31 mNN



KB + BS 48

133,88 m NN





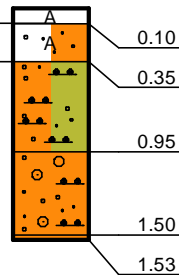
KB + BS 49

136,42 mNN

Verwertungsklasse nach RuVA: A

Z0 - Material = MP 07 (0,0m-0,1m) ■

Z2 - Material = MP 37(0,1m-0,35m) ■



Auffüllung, Asphalt, schwarz

Auffüllung, Sand, kiesig, braun, SI, Bkl.3

Sand, Schluff, kiesig, halbfest, wn=9,36%, braun, Bkl. 4 (SU*)

Sand, stark kiesig, schluffig, braun, SU*, Bkl. 4

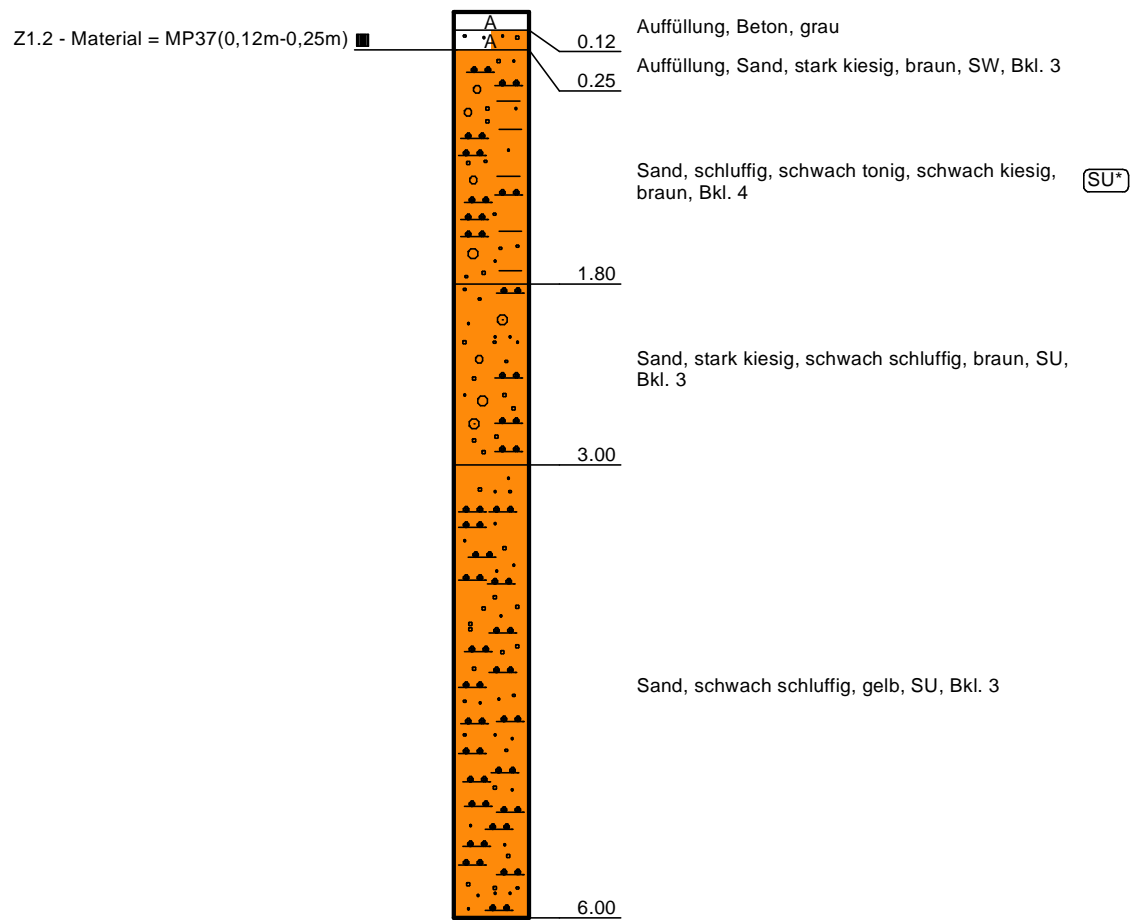
Sandstein, rotbraun, Bkl. 6

-Abbruch-



KB + BS 52

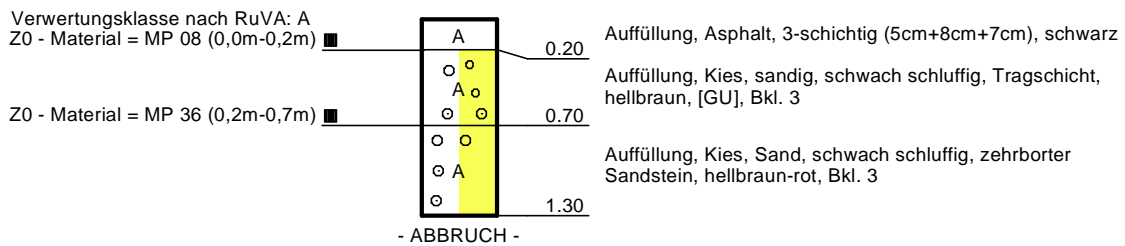
134,45 mNN





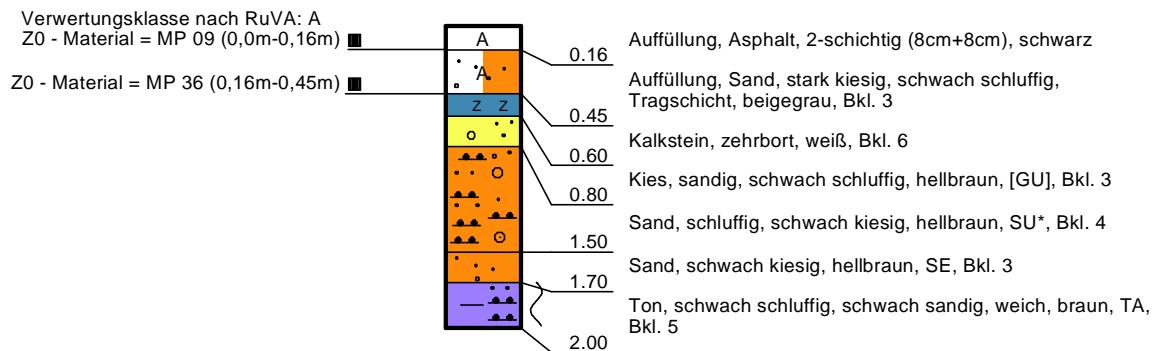
KB + BS 53

133,03 mNN



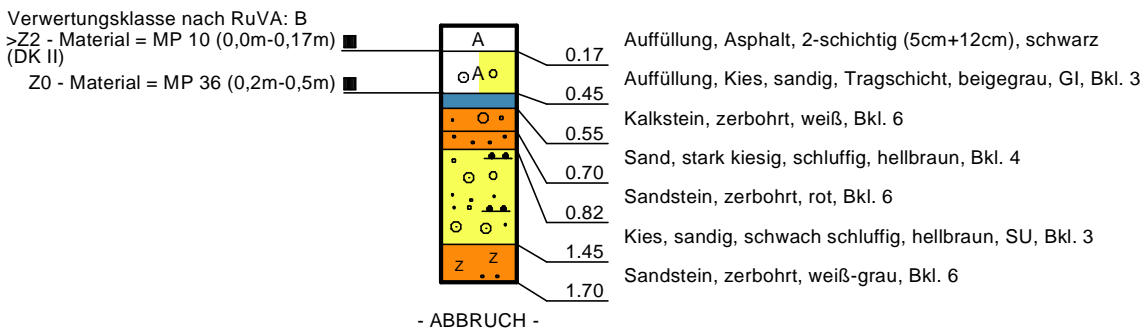
KB + BS 54

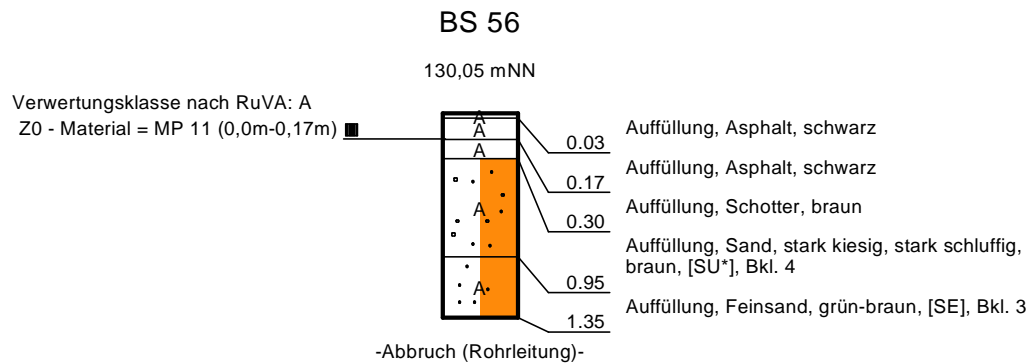
132,05 mNN



KB + BS 55

131,09 mNN





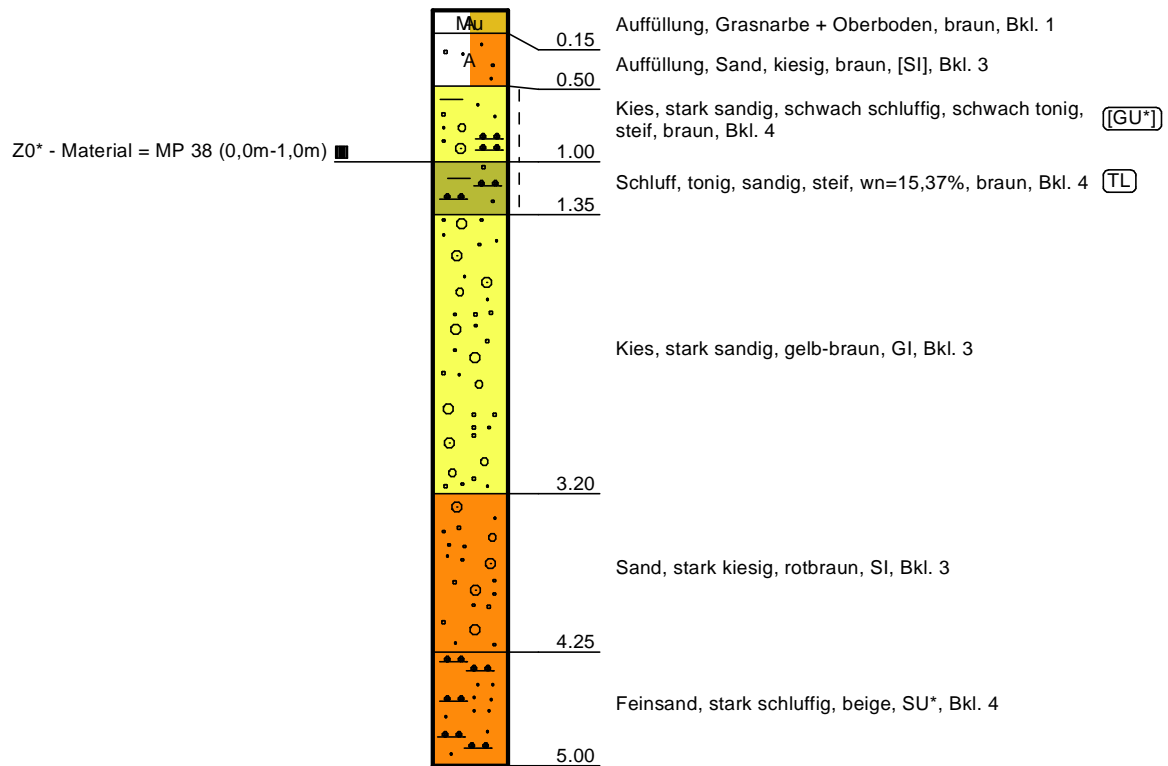
BS 56a

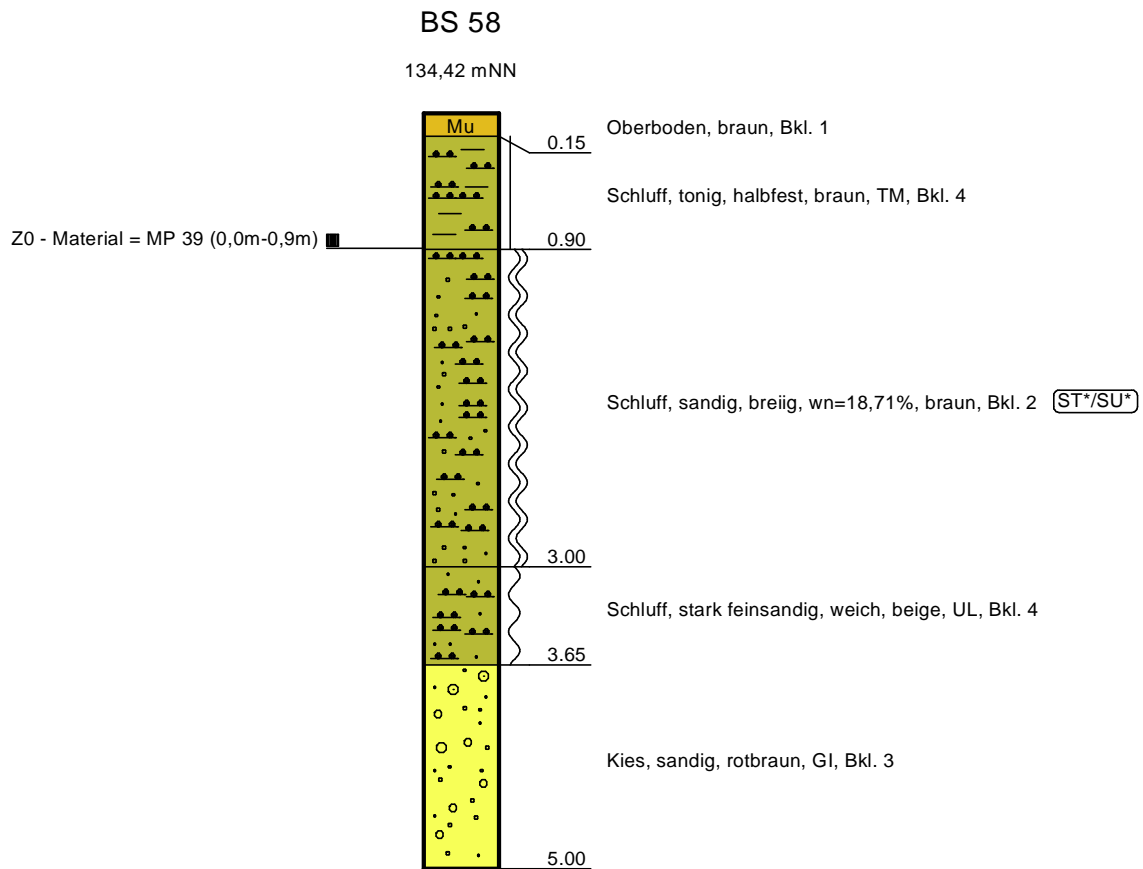
130,19 mNN



BS 57

132,48 mNN







KB + BS 59

135,55 mNN

Verwertungsklasse nach RuVA: A
Z0 - Material = MP 12 (0,0m-0,16m) ■

Z0* - Material = MP40 (0,16m-0,55m) ■



0.16 Auffüllung, Asphalt, 2-schichtig, schwarz

0.55 Auffüllung, Sand, Kies, schwach schluffig, braun, Bkl. 3 (GU)

0.75 Sand, schwach schluffig, schwach tonig, Steine, steif, graubraun, UL, Bkl. 4(5)

1.30 Schluff, tonig, steif, braun, TM, Bkl. 4

Sand, schwach schluffig, schwach tonig, halbfest, wn=15,22%, braun, Bkl. 4 (SU*ST*)

3.30

Sand, grobkiesig, braun, SI, Bkl. 3

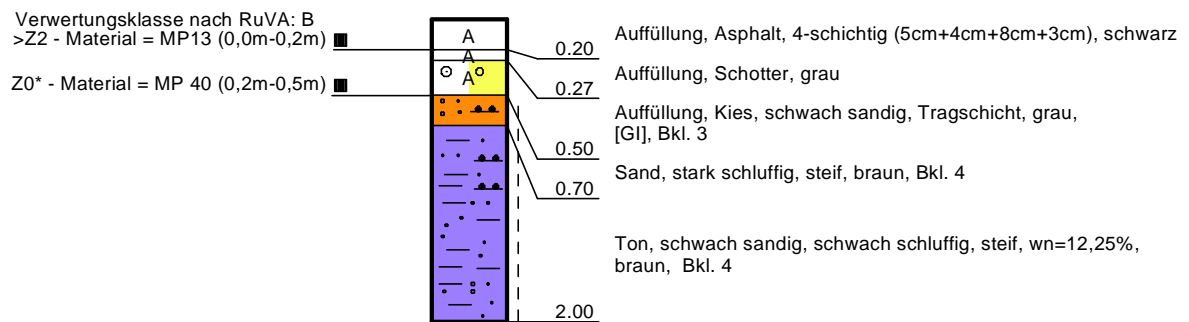
3.80

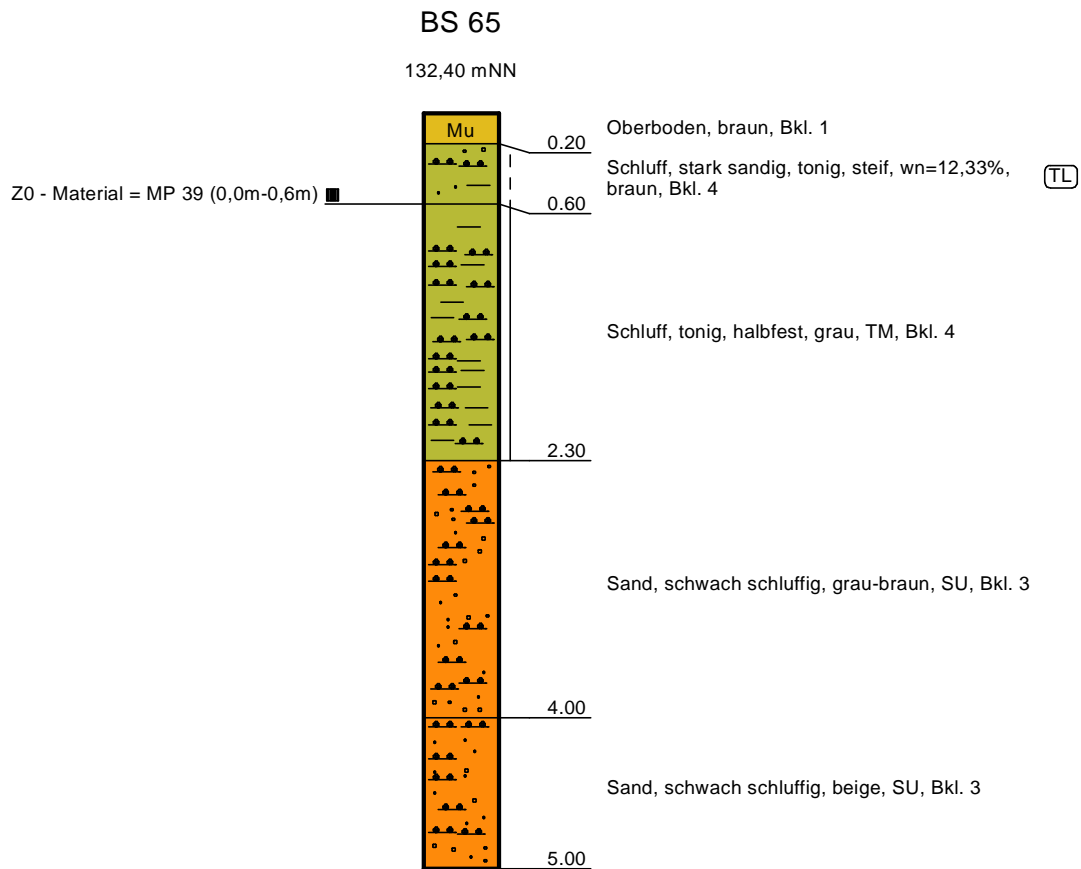
-Abbruch (Sandstein)-



KB + BS 60

136,45 mNN







KB + BS 66

135,99 mNN

Verwertungsklasse nach RuVA: A
Z0 - Material = MP 15 (0,0m-0,18m) ■

Z0* - Material = MP 40 (0,18m-1,3m) ■

5.60
24.02.09



0.18

1.30

3.10

5.30

6.00

Auffüllung, Asphalt, 2-schichtig, schwarz

Sand, kiesig, schwach schluffig, beige, Bkl. 3

Sand, gelb, SE, Bkl. 3

Ton, schluffig, schwach sandig, halbfest, grau-braun, TA, Bkl. 5

Sand, schluffig, beige, SU*, Bkl. 4

(SU)

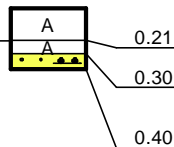


KB + BS 67

129,97 mNN

Verwertungsklasse nach RuVA: B

- >Z2 - Material = MP 16 (0,0m-0,21m) ■
- >Z2 - Material = MP 41 (0,21m-0,4m) ■ (DK I)



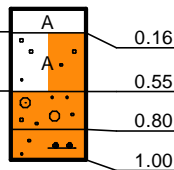
- 0.21 Auffüllung, Asphalt, 3-schichtig (8cm+10cm+3cm), schwarz
- 0.30 Auffüllung, Schotter, grau
- 0.40 Kies, schwach sandig, schwach schluffig, beige-grau, GU, Bkl. 3

KB + BS 68

131,34 mNN

Verwertungsklasse nach RuVA: A
 Z0 - Material = MP 17 (0,0m-0,16m) ■

- >Z2 - Material = MP41 (0,16m-0,55m) ■ (DK I)



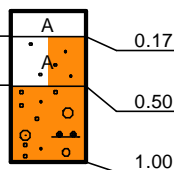
- 0.16 Auffüllung, Asphalt, 2-schichtig (4cm+12cm), schwarz
- 0.55 Auffüllung, Sand, kiesig, Tragschicht, beige-grau, [SI], Bkl. 3
- 0.80 Sand, schwach kiesig, schwach schluffig, beige-grau, SU, Bkl. 3
- 1.00 Sand, schluffig, einz. Kieselsteine, braun, SU*, Bkl. 4

KB + BS 69

133,57 mNN

Verwertungsklasse nach RuVA: A
 Z0 - Material = MP 18 (0,0m-0,17m) ■

- >Z2 - Material = MP 41 (0,17m-0,5m) ■ (DK I)

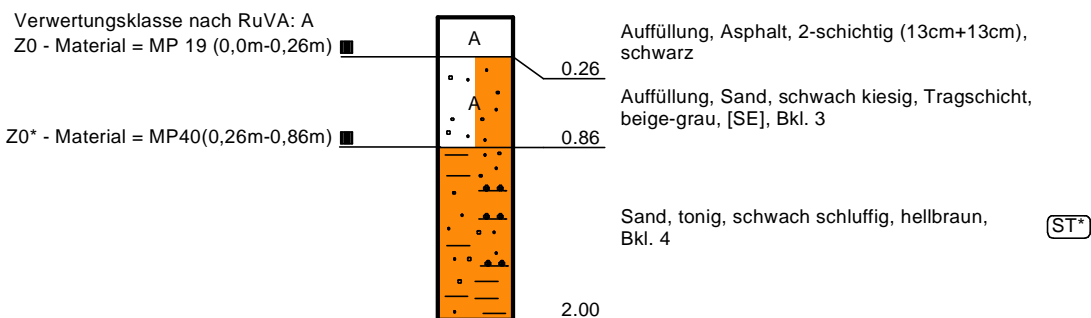


- 0.17 Auffüllung, Asphalt, 3-schichtig (4cm+4cm+9cm), schwarz
- 0.50 Auffüllung, Sand, kiesig, schwach schluffig, Tragschicht, beige-grau, [SU], Bkl. 3
- 1.00 Sand, schwach kiesig, schwach schluffig, hellbraun-rot, SU, Bkl. 3



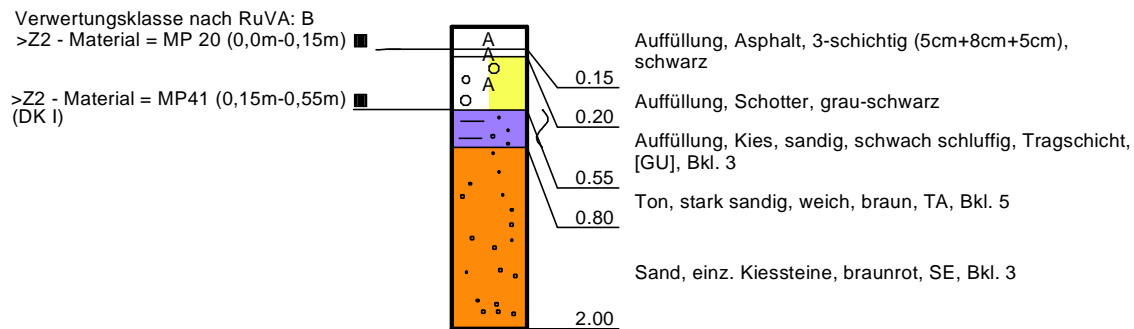
KB + BS 70

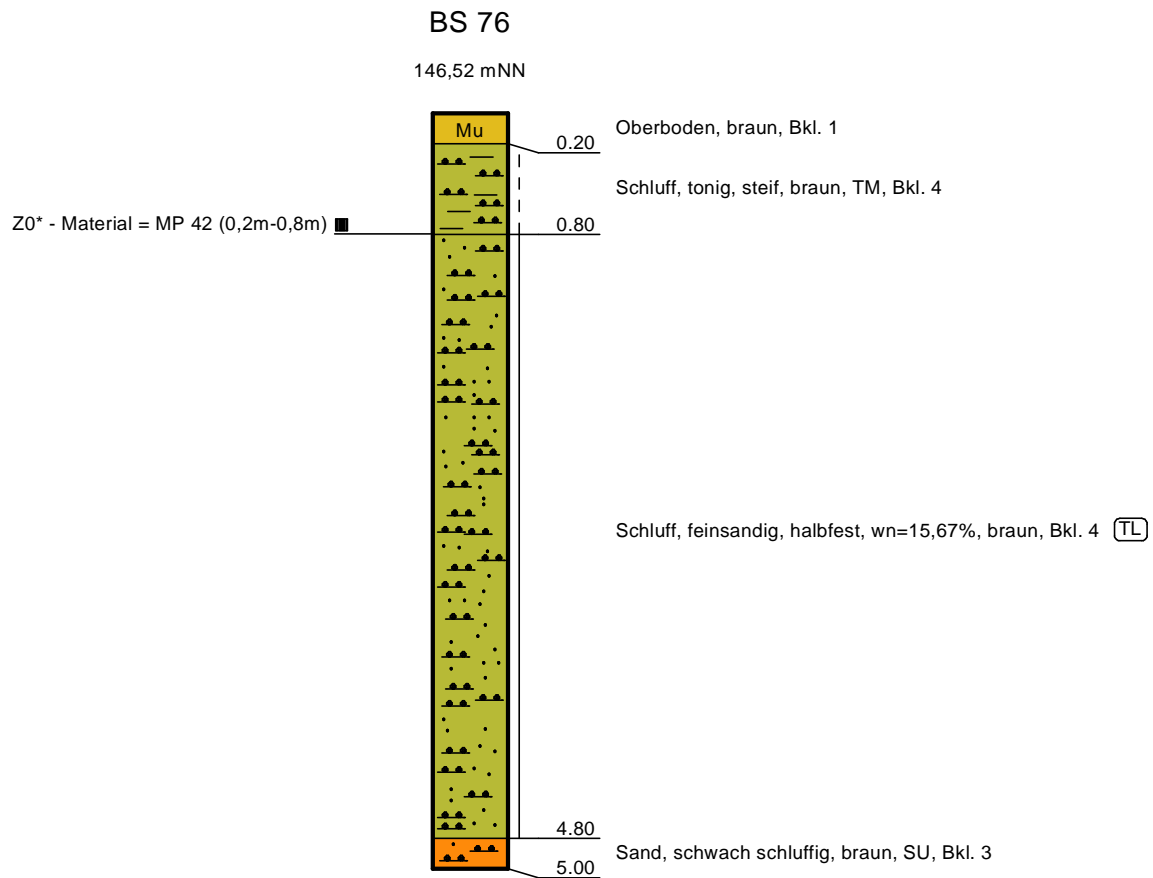
136,87 mNN

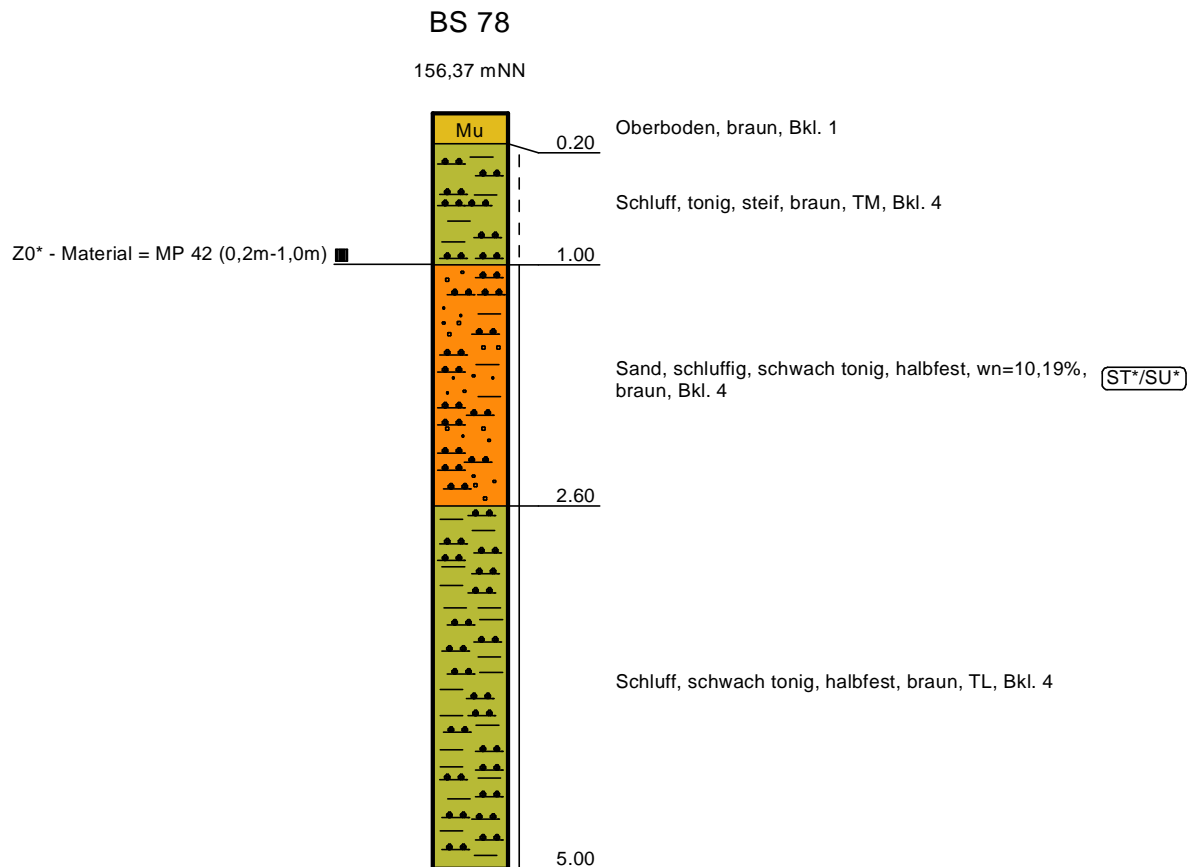


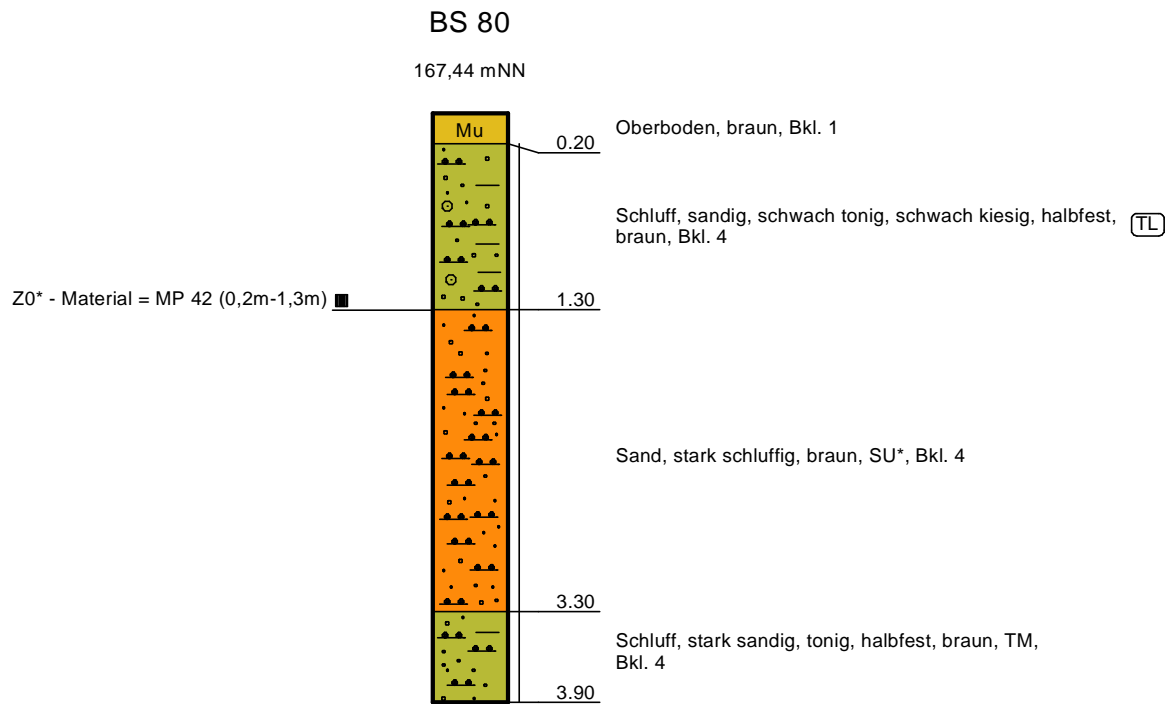
KB + BS 71

137,18 mNN











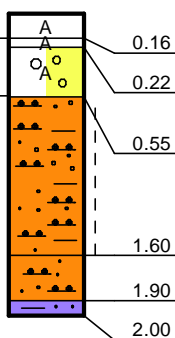
KB + BS 82

171,04 mNN

Verwertungsklasse nach RuVA: B

>Z2 - Material = MP 21 (0,0m-0,16m) ■

Z2 - Material = MP 43 (0,16m-0,55m) ■



Auffüllung, Asphalt, 3-schichtig (2cm+2cm+4cm), schwarz

0.16

Auffüllung, Schotter, grau

0.22

Auffüllung, Kies, sandig, Tragschicht, beige-grau, [GI], Bkl. 3

0.55

Sand, schluffig, tonig, halbfest, wn=8,46%, rotbraun-grau, Bkl. 4

ST*

1.60

Sand, schluffig, hellbraun, SU*, Bkl. 4

1.90

Ton, sandig, graubraun, TA, Bkl. 5

2.00

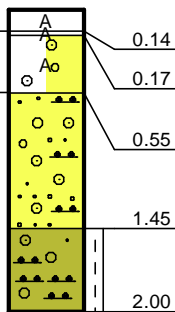
KB + BS 83

169,32 mNN

Verwertungsklasse nach RuVA: B

>Z2 - Material = MP 22 (0,0m-0,14m) ■

Z2 - Material = MP 43 (0,14m-0,55m) ■



Auffüllung, Asphalt, 3-schichtig (2cm+3cm+2cm), schwarz

0.14

Auffüllung, Schotter, grau

0.17

Auffüllung, Kies, sandig, Tragschicht, beige-grau, [GI], Bkl. 3

0.55

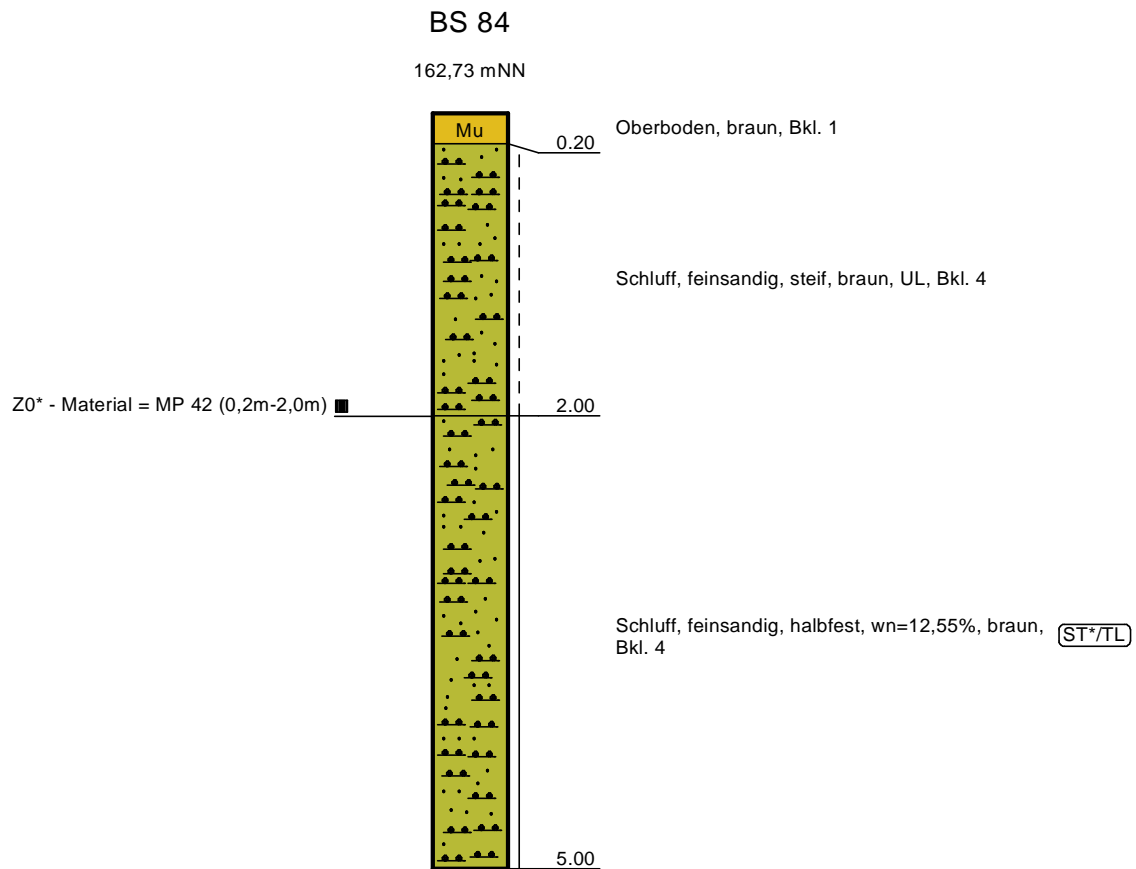
Kies, sandig, schluffig, Bkl. 4

GU*

1.45

Schluff, kiesig, schwach sandig, einz. Kieselsteine, steif-halbfest, UL, Bkl. 4

2.00



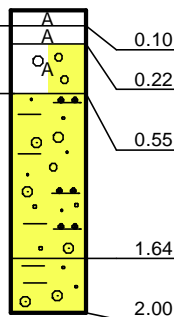


KB + BS 86

169,33 mNN

Verwertungsklasse nach RuVA: B
 >Z2 - Material = MP 23 (0,0m-0,1m)

Z2 - Material = MP 43 (0,1m-0,55m)



Auffüllung, Asphalt, 3-schichtig (5cm+2cm+3cm), schwarz

Auffüllung, Schotter, grau

Auffüllung, Kies, sandig, schwach schluffig, Tragschicht, beige-grau, [GU], Bkl. 3

Kies, stark sandig, schwach schluffig, schwach tonig, rotbraun, Bkl. 4

GU*

Kies, stark tonig, schwach sandig, beige-rotbraun, GT*, Bkl. 4

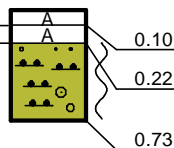
KB + BS 87

171,24 mNN

Verwertungsklasse nach RuVA: B

>Z2 - Material = MP 24 (0,0m-0,1m)

Z2 - Material = MP 43 (0,1m-0,22m)



Auffüllung, Asphalt, schwarz

Auffüllung, Schotter, grau

Schluff, sandig, schwach kiesig, S-Linse, weich, beige-grau, UL, Bkl. 4

- ABBRUCH -