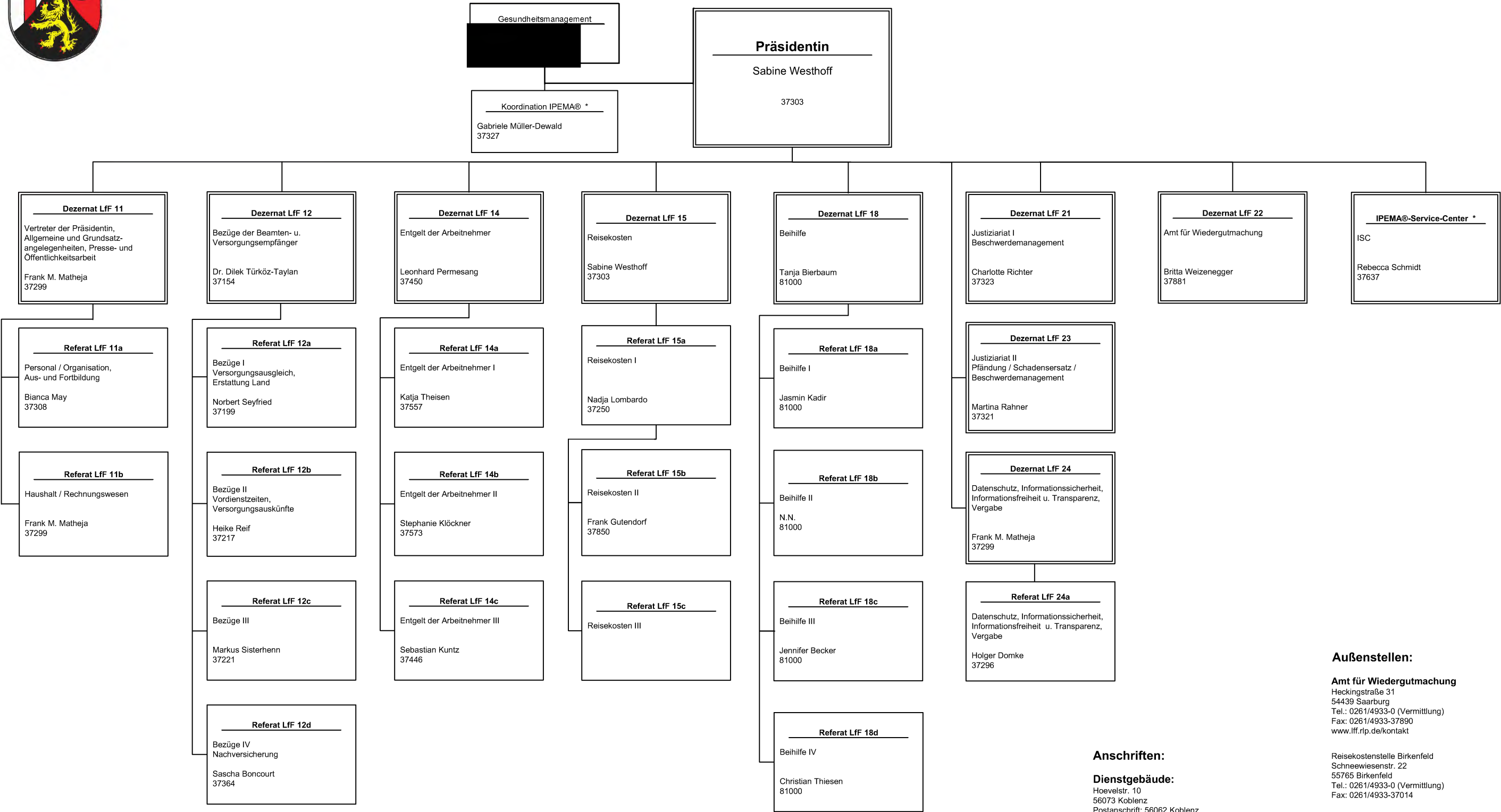




# Organigramm des Landesamtes für Finanzen

Stand: 01.01.2025



## Außenstellen:

**Amt für Wiedergutmachung**  
Heckingstraße 31  
54439 Saarburg  
Tel.: 0261/4933-0 (Vermittlung)  
Fax: 0261/4933-37890  
www.lff.rlp.de/kontakt

Reisekostenstelle Birkenfeld  
Schneewiesenstr. 22  
55765 Birkenfeld  
Tel.: 0261/4933-0 (Vermittlung)  
Fax: 0261/4933-37014

Reisekostenstelle Pirmasens  
Kaiserstr. 2  
66955 Pirmasens  
Tel.: 0261/4933-0 (Vermittlung)  
Fax: 0261/4933-37014

Beihilfestelle Neustadt  
Friedrichstr. 30  
67433 Neustadt  
Tel.: 0261/4933-37921  
Tel.: 0261/4933-81000 (BIS)  
Fax: 0261/4933-37715

## Anschriften:

**Dienstgebäude:**  
Hoewelstr. 10  
56073 Koblenz  
Postanschrift: 56062 Koblenz  
Tel.: 0261/4933-0 (Vermittlung)  
Fax: 0261/4933-37014  
www.lff.rlp.de/kontakt

**Beihilfe-Informations-Stelle (BIS)**  
Tel.: 0261/4933-81000  
Fax: 0261/4933-81500 (nur Beihilfe)  
www.lff.rlp.de/kontakt

**Datenschutz**  
Tel.: 0261/4933-37921  
Fax: 0261/4933-67921  
www.lff.rlp.de/kontakt

\* Integriertes Personalmanagementsystem